



MILLON¹⁹⁷⁶

POST WAR &
ART CONTEMPORAIN

—
Mercredi 18 décembre 2024

—
Paris, Salle VV
Quartier Drouot



Post War & Art Contemporain

Mercredi 18 décembre 2024
Paris

—
Vente - 14h30
—

Exposition :
Salle \sqrt{V} , 3 rue Rossini
Mardi 17 décembre, 11h-18h
Exposition privée sur rendez-vous
—

www.millon.com

Post War & Art Contemporain

LE DÉPARTEMENT



Spécialiste
Brune Dumoncel d'Argence
T +33 (0)1 87 03 04 71
bdumoncel@millon.com



Contact département
Adrien Serien
T +33 (0)1 87 03 04 72
aserien@millon.com



Alexandre MILLON 
Commissaire-priseur
Président Groupe MILLON

Nos bureaux
MARSEILLE · LYON · BORDEAUX · STRASBOURG · LILLE · NANTES · RENNES · DEAUVILLE · TOURS
BARCELONE · MILAN · SPA · WATERLOO · LAUSANNE

LES COMMISSAIRES-PRISEURS

Enora ALIX
Isabelle BOUDOT de LA MOTTE
Cécilia de BROGLIE
Delphine CHEUVREUX-MISSOFFE
Cécile DUPUIS
George GAUTHIER

Mayeul de LA HAMAYDE
Guillaume LATOUR
Sophie LEGRAND
Quentin MADON
Nathalie MANGEOT
Alexandre MILLON

Juliette MOREL
Paul-Marie MUSNIER
Cécile SIMON-L'ÉPÉE
Lucas TAVEL
Paul-Antoine VERGEAU

COMMUNICATION VISUELLE - MÉDIAS - PRESSE

Patricia LEVY
Relation Presse
plevy@millon.com

François LATCHER
Pôle Communication
communication@millon.com

Sebastien SANS, pôle Graphisme
Louise SERVEL, pôle Réalisation - Vidéo
Yann GIRAULT, pôle Photographie
Nicolas BOURREL, Webmaster

STANDARD GÉNÉRAL Isabelle SCHREINER + 33 (0)1 47 26 95 34 standard@millon.com

Sommaire

Les Maîtres de l'Abstraction p. 5

Art Contemporain p. 76

Conditions de vente p. 192

Informations, rapports de condition,
ordres d'achat et demandes de ligne téléphonique :

artcontemporain@millon.com
T +33 (0)1 87 03 04 72

*Condition report, absentee bids,
telephone line requests*

New customer/Nouveau client ?
Enregistrez-vous :

bids@millon.com



Nos Maisons

PARIS · NICE · MILAN · HANOÏ

Index

ATLAN Jean-Michel	1, 2, 3	KURODA Aki	124
ABDESSEMED Adel	147	LANSKOY André	9
APPEL Karel	57	LE GROUMELLEC Loïc	116
ARMAN	82, 83	LINDSTRÖM Bengt	55
ARTHUR-BERTRAND Huguette	17	LO GIUDICE Marcello	140
BEN	81	MANNESIER Alfred	8, 23
BERGMAN Anna Eva	27	MARFAING André	41
BERROCAL Miguel	53	MATHIEU Georges	24
BERTINI Gianni	75	MATSUTANI Takesada	105, 106
BISSIÈRE Roger	22	MESSAGIER Jean	35, 36
BOISROND François	89	MEYER Jürgen	45 à 49
BRYEN Camille	28, 29	MICHAUX Henri	54
BUSTAMANTE Jean-Marc	134, 135	MIOTTE Jean	40
CABRITA REIS Pedro	125	MITORAJ Igor	90
CALDER Alexander	52	MONORY Jacques	96, 97
CALLE Sophie	108	MORELLET François	127
CÉSAR	80	MUCHA Reinhard	126
CHRISTOFOROU John	56	MURTIC Edo	11
CHU TEH CHUN	42	MUSIC Zoran	71, 72
CLAISSE Geneviève	60	PEINADO Bruno	128
CURIE Parvine	66 à 69	PIAUBERT Jean	7
DEBRÉ Olivier	5, 37, 38, 43, 44	PINCEMIN Jean-Pierre	107
DEL MARLE Félix	58	RAYMOND Marie	6
DELAHAUT Jo	59	RAYNAUD Jean-Pierre	87, 88
DESGRANDCHAMPS Marc	115	REIGL Judit	51
DMITRIENKO Pierre	10	RICHTER Gerhard	92
DORNER Helmut	120, 121, 122	RIOPPELLE Jean-Paul	18, 76
ESSER Elger	146	RUFF Thomas	136, 145
ESTÈVE Maurice	4	RUSTIN Jean	111 à 114
FALKENSTEIN Claire	19	RUTAULT Claude	93
FÖRG Günther	104	SAINT PHALLE de Niki	84, 85
FRIES Pia	123	SCHNEIDER Anne-Marie	117, 118, 119
FRIZE Bernard	143, 143	SCHNEIDER Gerard	30 à 33
FROMANGER Gérard	77	SCHÜTTE Thomas	137
FRYDMAN Monique	102	SEGUI Antonio	94, 95
GAROUSTE Gérard	110	SEUPHOR Michel	39
GERDES Ludger	1032	SHRIGLEY David	130 à 133
GERMAIN Jacques	12 à 16	STAHLY François	64, 65
GRAHAM Rodney	138	STEIN Joël	61
GUARNERI Riccardo	141	SUGIMOTO Hiroshi	139
HAINS Raymond	79	TAKIS	74
HARTUNG Hans	25, 26	TSINGOS Thanos	73
INNES Callum	129	UBAC Raoul	20, 21
JENKINS Paul	34	VARDANEGA Grégorio	62
JOURNIAC Michel	78	WARHOL Andy	86
KASSEBÖHMER Axel	100, 101	WILLIAMS Christopher	144
KIENHOLZ Edward	91	XENAKIS Constantin	50
KIM Tschang-Yeul	70	YVARAL Jean-Pierre	63
KLASEN Peter	98, 99		

LES MAÎTRES DE L'ABSTRACTION





1
-
Jean-Michel ATLAN (1913-1960)
Composition, 1953
Pastel sur papier signé et daté en bas à droite
33 x 25 cm

Provenance
Collection Tournier
Versailles, vente Perrin, 19 mars 1989
Deauville, Hôtel des ventes, 21 août 1992
Collection particulière, Paris

Bibliographie
Jacques Polier-Kenneth White, Atlan catalogue raisonné
de l'Œuvre complet, Gallimard 1996, reproduit sous le n°
1204 pages 484-485

2 000/ 4 000 €



2
-
Jean-Michel ATLAN (1913-1960)
Sans titre
Pastel sur papier signé en bas au centre
25 x 32 cm

Provenance
Collection particulière, France

L'authenticité de cette œuvre a été confirmée par
M.Jacques Elbaz

4 000/ 6 000 €



3

- **Jean-Michel ATLAN (1913-1960)**

Sans titre, 1945

Huile sur toile signée et datée en haut à gauche
51 x 65 cm

Provenance

Collection particulière, Paris

L'authenticité de cette œuvre a été confirmée
par M. Jacques Elbaz

3 000/ 5 000 €



4

- **Maurice ESTÈVE (1904-2001)**

Sans titre, 1965

Fusain et pastel sur papier signé et daté en bas à droite
31 x 23 cm

Provenance

Galerie Tendances, avril 1988, cat.exp.n°8
Collection particulière, Paris

Cette œuvre est enregistrée dans les archives de Mme
Monique Prudhomme-Estève sous la D.1723

2 000/ 4 000 €



5

Olivier DEBRÉ (1920-1999)
Port de Saint Georges, 1953

Huile sur toile signée, datée et titrée au dos
60 x 92 cm

Provenance
Marcel et Liliane Pollack, Paris
Collection particulière, Paris

Un certificat d'authenticité du Comité Olivier Debré sera remis à l'acquéreur

20 000/ 30 000 €



6

Marie RAYMOND (1908-1988)

Sans titre

Huile sur toile signée en bas à droite
38 x 46 cm

Provenance

Collection particulière, Paris

2 000/ 4 000 €



7

Jean PIAUBERT (1900-2002)

Corpusculaire, 1952

Huile et sable sur toile signée en bas à droite
116 x 81 cm

Provenance

Collection particulière, Paris

1 000/ 1 500 €



8

Alfred MANESSIER (1911-1993)

La Côte, 1959

Huile sur toile signée et datée en bas au centre, titrée au dos sur le châssis
195 x 114 cm

Provenance

Collection particulière, France

Exposition

Paris, Galerie de France, Manessier - Haute Provence, 26 novembre - 31 décembre 1959
Londres, The Tate Gallery, Ecole de Paris, 1er mai - 17 juin 1962, cat. reproduit en couleurs
Téhéran, Le Caire, Athènes, Ankara, Damas, Alep, Rabat, Casablanca, Alger, Tunis,
Panorama de l'art français contemporain, 1971-1972
Lisbonne, Fundação Calouste Gulbenkian, Manessier, peintures et tapisseries, 15 octobre
- 11 novembre 1973, cat.p.19, reproduit en noir et blanc
Porto, Musée Soares dos Reis, Manessier, peintures et tapisseries, 26 novembre - 16
décembre 1973, cat.p.19, reproduit en noir et blanc
Montpellier, Musée Fabre, Manessier, peintures de 1943 à 1973, janvier - février 1974, cat.
n°15
Linz, Neue Galerie, Wolfgang-Gurlitt-Museum, Manessier, 1er juin - 15 juillet 1974, cat.
n°17, reproduit en couleurs
Klagenfurt, Kärntner Landesgalerie, Manessier, 1er août - 15 septembre 1974, cat.n°17,
reproduit en couleurs
Vienne, Museum des 20. Jahrhunderts, 1er octobre - 15 novembre 1974, cat.n°17, reproduit
en couleurs
Paris, Musée de la Poste, Galerie du Messenger, 18 décembre - 24 janvier 1981-1982, cat.
n°27

Bibliographie

J.P.Hodin, Manessier, Editions Ides et Calendes, Neuchâtel, Suisse, reproduit p.194

Nous remercions Madame Christine Manessier pour les informations qu'elle nous a
aimablement communiquées au sujet de cette œuvre

40 000/ 60 000 €







9

-
André LANSKOY (1902-1976)
Sans titre, circa 1947

Gouache sur papier signé en bas à droite
 19,7 x 26 cm

Provenance
 Galerie Antoine Laurentin, Paris
 Collection particulière, Paris

Bibliographie
 Michel Guinle, Bernard Catherine, André Lanskoj 1902-1976, œuvres sur papier des fonds Maurice Chassagne et Catherine Zoubtchenko, Villeurbanne, 2004, reproduit p.27 sous le n°FCH64

2 000/ 3 000 €



10

-
Pierre DMITRIENKO (1925-1974)
Sans titre, 1949

Huile sur toile signée et datée en bas à droite
 50 x 100,5 cm

Provenance
 Collection particulière, Paris

5 000/ 7 000 €



Edo Murtić est une figure incontournable de l'abstraction lyrique en Europe de l'après-guerre. Né en Croatie, il a évolué d'un style figuratif marqué par les avant-gardes européennes vers une abstraction qui trouve sa pleine maturité dans les années 1960. Durant cette période, Murtić développe un langage pictural personnel, combinant une gestuelle spontanée avec des couleurs éclatantes et contrastées. Ses compositions dynamiques, influencées par l'Action Painting et le Tachisme, restent néanmoins profondément enracinées dans son environnement méditerranéen, marqué par la lumière et les paysages. Les œuvres de cette décennie se distinguent par leur énergie et leur richesse visuelle, traduisant une volonté de capter des émotions immédiates et de dépasser les limites formelles de la peinture. La production de Murtić dans les années 1960 reflète à la fois l'effervescence artistique de son époque et sa capacité à se forger une place singulière sur la scène internationale.

11

Edo MURTIC (1921-2004)

Fondo Grigio, 1963

Huile sur toile signée et datée en bas à droite
97 x 130 cm

Provenance

Galleria Bergamini, Milan
Collection particulière, Italie

Exposition :

Mostra internazionale «Europea Oggi»

15 000/ 18 000 €





12

- Jacques GERMAIN (1915- 2001)
Sans titre, 1965

Huile sur toile signée et datée en bas à droite,
 contresignée et datée au dos
 60 x 73 cm

Provenance
 Collection particulière, Paris

6 000/ 8 000 €



13

- Jacques GERMAIN (1915- 2001)
Composition, 1961

Huile sur toile signée et datée en bas à gauche
 130 x 162 cm

Provenance
 Collection particulière, Paris

10 000/ 15 000 €



14

-
Jacques GERMAIN (1915- 2001)
Sans titre, 1964
Huile sur toile signée et datée au dos
81 x 65 cm

Provenance
Collection particulière, Paris

6 000/ 8 000 €



15

-
Jacques GERMAIN (1915- 2001)
Sans titre, 1963
Huile sur toile signée en bas à droite, monogrammée et
datée au dos
60 x 73 cm

Provenance
Collection particulière, Paris

6 000/ 8 000 €



16

Jacques GERMAIN (1915- 2001)
Composition, 1961

Huile sur toile signée et datée en bas à droite,
contresignée et datée au dos
33 x 41 cm

Provenance
Collection particulière, France

2 500/ 3 500 €



17

Huguette ARTHUR-BERTRAND (1922-2005)
Romarin, 1961

Huile sur toile signée en bas à gauche, signée, datée et
titrée au dos
81 x 99 cm

Provenance
Collection particulière, Paris

5 000/ 8 000 €



Cette œuvre s'inscrit dans la période des années 1977-1979, marquée par la série des *Icebergs*. Inspirée par les paysages nordiques, cette série explore les formes et textures de la glace et de la nature hivernale, traduisant l'intérêt de Riopelle pour les forces naturelles.

Les compositions de cette période se distinguent par une palette de tons froids et sombres, parfois contrastés par des rouges ou des bleus intenses. Riopelle y déploie sa technique caractéristique au couteau, créant une surface texturée et dynamique, signature de son style gestuel.

Représentative de la maturité artistique de l'artiste, cette œuvre reflète sa capacité à conjuguer abstraction et évocation de la nature dans une expression picturale unique.



18

Jean-Paul RIOPELLE (1923-2002)

Sans titre, 1977

Huile sur toile
27 x 35 cm

Provenance

Collection particulière, Paris

Bibliographie

Jean-Paul Riopelle, *Catalogue Raisonné Tome 5, 1972-1979*, Hibou Éditeurs, 2021, n°1977.176H.1977 p.235

25 000/ 35 000 €

Claire FALKENSTEIN (1908-1997)

Née en 1908, **Claire Falkenstein** est une peintre et sculptrice américaine associée à l'art informel sur la scène française.

Diplômée en art de l'Université de Berkeley en 1930, elle part se former aux côtés d'Alexander Archipenko au Mills College d'Oakland en Californie en 1933. Elle y côtoie Laszlo Moholy-Nagy et György Kepes. Durant cette période elle se consacre à la peinture abstraite ainsi qu'à la réalisation de sculptures de formes abstraites en céramique et en bois. Durant les années 1940, elle rencontre à San Francisco – centre artistique de la côte ouest des États-Unis à cette époque – Clyfford Still, Richard Diebenkorn et Hassel Smith. A partir de 1944, elle commence aussi à fabriquer ses premières pièces de joaillerie, et en 1948, elle crée ses premières sculptures en fer métallique.

L'artiste s'installe à Paris en 1950 où elle rencontre Jean Arp, Alberto Giacometti, Sam Francis, Paul Jenkins et **Michel Tapié**.

Elle réalise de multiples commandes en Europe et en Amérique comme les portails en fil de fer et en perles de verre colorées pour la maison de Peggy Guggenheim sur le Grand Canal à Venise.

Figure respectée de la scène artistique d'après-guerre, sa distance avec la marchandisation de l'art et ses déplacements d'une métropole artistique à une autre durant sa carrière ont fait de Claire Falkenstein une **figure insaisissable** de la seconde moitié du XXe siècle, dont le marché ne redécouvre que récemment les qualités.

Durant les années 1950, Claire Falkenstein développe un univers esthétique nouveau qui réconcilie la peinture et la sculpture. A partir de 1952, l'artiste travaille avec Hayter dans son Atelier 17, à Paris. Elle y crée des sculptures en bas-relief faites de fils de métal et de laiton, ensuite encreées et passées sous presse, laissant sur le papier des impressions profondes et expressives : ce sont ses *Objets-Gravure*. Claire Falkenstein invente avec ces productions un pont entre calligraphie et sculpture, qui sera l'un des fils conducteurs les plus caractéristiques de son travail dans les années à venir. Le critique d'art Cashburn, dans la brochure de la Gallery Mayer en 1959 dira à son sujet "She is a linear artist, if we may say so, a calligrapher in depth. Her art is a kind of three dimensional and cursive handwriting...".



La fin des années 1950 constitue un tournant dans l'Œuvre peint de Claire Falkenstein. Elle commence en 1957 à New York ses *Kinetic Paintings*, compositions abstraites à l'aspect calligraphique inspirées de la nature, et réalisées en grands formats, comme *Glen Burned*, de 1959. Elle poursuivra ces productions de grande taille à son retour à Paris en 1961, et en exposera une partie à la galerie Martha Jackson à New York en 1965.

Réalisée en 1958, *Structure* est l'un des exemples les plus précoces de cette série des *Kinetic Paintings*. Entrée dans la collection personnelle de Michel Tapié, qui montra l'œuvre lors de l'inauguration du Center of Aesthetic Research en 1960, *Structure* est une œuvre historique exceptionnelle par sa provenance et ses dimensions.

Born in 1908, **Claire Falkenstein** is an American painter and sculptor associated with informal art on the French scene.

After graduating in art from the University of California at Berkeley in 1930, she went to study with Alexander Archipenko at Mills College in Oakland, California in 1933. There she worked alongside Laszlo Moholy-Nagy and György Kepes. During this period she devoted herself to abstract painting and the creation of abstract sculptures in ceramic and wood. In the 1940s, she met Clyfford Still, Richard Diebenkorn and Hassel Smith in San Francisco - the artistic centre of the west coast of the United States at the time. In 1944, she also began making her first pieces of jewellery, and in 1948, she created her first sculptures in metal.

The artist moved to Paris in 1950, where she met Jean Arp, Alberto Giacometti, Sam Francis, Paul Jenkins and **Michel Tapié**.

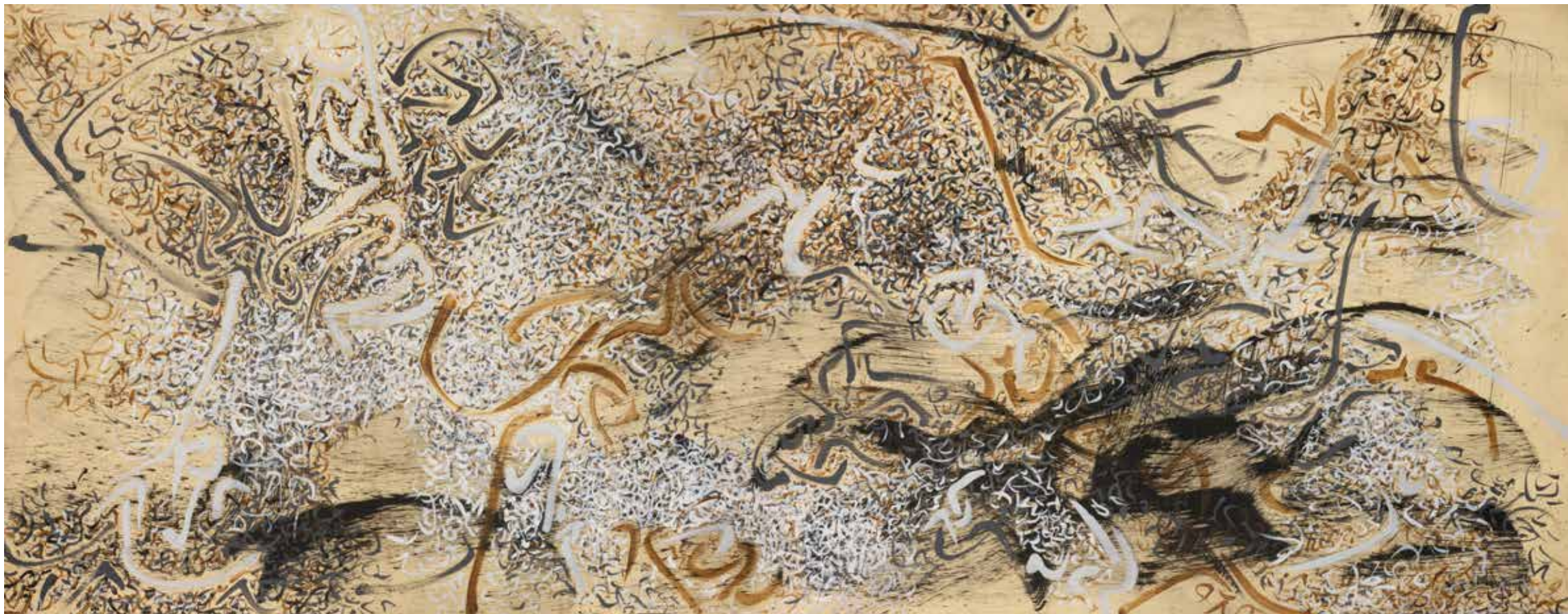
She carried out numerous commissions in Europe and America, such as the gates made of wire and coloured glass beads for Peggy Guggenheim's house on the Grand Canal in Venice.

A respected figure on the post-war art scene, her distance from the commodification of art and her moves from one artistic metropolis to another during her career have made Claire Falkenstein an enigmatic figure of the second half of the twentieth century, whose qualities have only recently been rediscovered by the market.

During the 1950s, Claire Falkenstein developed a new aesthetic universe that reconciled painting and sculpture. From 1952, the artist worked with Hayter at his Atelier 17 in Paris. There she created low-relief sculptures made of metal and brass wire, which were then inked and pressed, leaving deep, expressive impressions on the paper: these were her *Objets-Gravure*. With these productions, Claire Falkenstein creates a bridge between calligraphy and sculpture, which will be one of the most characteristic threads running through her work in the years to come. The art critic Washburn said of her in the Gallery Mayer brochure in 1959: 'She is a linear artist, if we may say so, a calligrapher in depth. Her art is a kind of three dimensional and cursive handwriting...'.
Structure is one of the earliest examples of the *Kinetic Paintings* series. Part of the personal collection of Michel Tapié, who showed the work at the inauguration of the Center of Aesthetic Research in 1960, *Structure* is an exceptional historical work in terms of its provenance and size.

The end of the 1950s was a turning point in Claire Falkenstein's painted work. In 1957, in New York, she began her *Kinetic Paintings*, abstract compositions with a calligraphic aspect inspired by nature and produced in large formats, such as *Glen Burned*, from 1959. She continued these large-scale productions on her return to Paris in 1961, and exhibited some of them at the Martha Jackson Gallery in New York in 1965.

Made in 1958, *Structure* is one of the earliest examples of the *Kinetic Paintings* series. Part of the personal collection of Michel Tapié, who showed the work at the inauguration of the Center of Aesthetic Research in 1960, *Structure* is an exceptional historical work in terms of its provenance and size.



19

-
Claire FALKENSTEIN (1908-1997)

Structure, 1958

Gouache et encre sur papier signé, daté et titré en bas à droite, marouflé sur toile
183 x 484 cm

Bibliographie

Francesc Vicens, Prolegómenos à une esthétique autre de Michel Tapié, Centre International de Recherche Esthétique, Barcelone, 1960, visible derrière Michel Tapié, photographie n°2 p.258

40 000/ 60 000 €





20

-
Raoul UBAC (1910-1985)
Composition, 1960

Gouache sur papier signé en bas à droite et daté en bas à gauche
 30 x 24,5 cm

Provenance
 Galerie Adrien Maeght, Paris
 Collection particulière, Paris

2 000/ 4 000 €



21

-
Raoul UBAC (1910-1985)
Composition, 1954

Gouache sur papier signé et daté en bas à gauche,
 marouffé sur toile
 50 x 66,5 cm

Provenance
 Collection particulière, Paris

4 000/ 6 000 €



22

-
Roger BISSIERE (1886-1964)
Journal 4 mai, 1963

Huile sur panneau signé en bas à droite, daté en bas à gauche
 38 x 25,7 cm

Provenance
 Galerie Jeanne Bucher, Paris

Bibliographie
 Mathey François, 1964 (reproduit sur la 15e planche)
 Abadie Daniel, p.139
 Bissière, Isabelle & Duval, Virginie, Bissière: Catalogue Raisonné 1944-1964, Neuchâtel, Switzerland, 2001, n°2747, p.940

3 000/ 5 000 €



23

-
Alfred MANESSIER (1911-1993)
Terre de Lumière, 1967

Huile sur toile signée et datée en bas à droite, monogrammée, datée et titrée au dos sur le châssis
 100 x 100 cm

Provenance
 Ancienne collection de l'artiste
 Galerie de France, Paris
 Galeria Guillermo de Osma, Madrid
 Collection particulière, Paris

Nous remercions Madame Christine Manessier pour les informations qu'elle nous a aimablement communiquées au sujet de cette œuvre

10 000/ 15 000 €



24

-
Georges MATHIEU (1921-2012)
Sans titre, 1963

Encre métallique et collage de papier velours sur papier
 signé, daté et dédié en bas à droite
 64 x 49,5 cm

Provenance
 Don de l'artiste
 Collection particulière, Paris

12 000/ 15 000 €



25

-
Hans HARTUNG (1904-1989)
P1967-79, 1967

Encre, pastel et grattage sur carton baryté signé daté en
 bas vers la gauche
 50 x 73 cm

Provenance
 Galerie de France, Paris
 Collection particulière, Paris

Cette œuvre est enregistrée dans les archives de la
 Fondation Hartung-Bergman sous la référence P1967-79

30 000/ 50 000 €

26

Hans HARTUNG (1904-1989)
T1981-R4, 1981

Acrylique sur toile monogrammée et datée en bas à droite
92 x 65 cm

Provenance

Galerie Sapone, Nice
Collection particulière, Paris

Cette œuvre est enregistrée dans les archives de la
Fondation Hartung-Bergman sous le numéro 1694
Un certificat de la Fondation Hartung-Bergman daté du 4
février 2000 sera remis à l'acquéreur

60 000/ 80 000 €





Anna-Eva Bergman, artiste franco-norvégienne, s'est imposée par son approche unique de l'abstraction, où nature et spiritualité occupent une place centrale. Dans les années 1960, elle adopte une technique mêlant tempera et feuille de métal (or, argent, cuivre), qui devient caractéristique de son travail.

L'œuvre *Finnmark* reflète son intérêt pour les paysages nordiques, notamment ceux de la région éponyme en Norvège. Les formes géométriques épurées et les surfaces métalliques évoquent la lumière et l'espace propre à ces étendues. Cette combinaison de matériaux et de formes simples traduit sa recherche d'essentiel et d'intemporalité.

Avec *Finnmark*, Bergman propose une vision à la fois sensible et structurée du paysage, où la matière et la lumière se répondent dans un équilibre subtil.

27

Anna Eva BERGMAN (1909-1987)
***Finnmark*, n°29-1965, 1965**

Tempera et feuilles de métal sur toile signée et datée en bas à droite, titrée au dos sur le châssis
60 x 73 cm

Provenance

Collection particulière, Italie

Exposition :

1966, Larvik Kunstforening, Norvège

Cette œuvre sera incluse au catalogue raisonné de l'œuvre de Anna-Eva Bergman.

Nous remercions la Fondation Hartung-Bergman pour les informations qui nous ont été communiquées à propos de cette œuvre

30 000/ 50 000 €





28

-
Camille BRYEN (1907-1977)
Sans titre n°593, 1970

Huile sur toile signée en bas à droite, contresignée et datée au dos
61 x 50 cm

Provenance
Collection particulière, Paris

2 000/ 3 000 €



29

-
Camille BRYEN (1907-1977)
Dérive informelle, n°478, 1967

Huile sur toile signée et datée en bas, contresignée, datée et titrée au dos
100 x 80 cm

Provenance
Collection particulière, Paris

4 000/ 6 000 €



30

-
Gérard SCHNEIDER (1896-1986)
Composition, 1978

Gouache sur papier signé et daté en bas à droite
 47 x 63 cm

Provenance
 Collection particulière, Nice

L'œuvre est enregistrée dans les Archives Gérard Schneider sous le n° GS-P-78-140 et publiée au Catalogue raisonné online

La lettre d'inclusion au Catalogue raisonné de Gérard Schneider (1896-1986) sera remise à l'acquéreur

6 000/ 8 000 €



31

-
Gérard SCHNEIDER (1896-1986)
Composition, 1974

Acrylique sur papier signé et daté en bas à droite,
 marouflé sur toile
 56 x 75 cm

Provenance
 Collection particulière, Paris

L'œuvre est enregistrée dans les Archives Gérard Schneider sous le n° GS-P-74-035 et publiée au Catalogue raisonné online.

La lettre d'inclusion au Catalogue raisonné de Gérard Schneider (1896-1986) pourra être demandée, à la charge de l'acquéreur.

10 000/ 15 000 €



* 32

-
Gérard SCHNEIDER (1896-1986)
Composition, 1981

Acrylique sur papier signé et daté en bas à gauche
 49,5 x 64,5 cm

Provenance
 Collection particulière, Suisse

L'œuvre est enregistrée dans les Archives Gérard Schneider et publiée au Catalogue raisonné online. La lettre d'inclusion au Catalogue raisonné de Gérard Schneider (1896-1986) pourra être demandée, à la charge de l'acquéreur.

3 000/ 5 000 €



33

-
Gérard SCHNEIDER (1896-1986)
Composition, 1970

Gouache sur papier signé et daté en bas à gauche
 104 x 75 cm

Provenance
 Collection particulière, Paris

L'œuvre est enregistrée dans les Archives Gérard Schneider et publiée au Catalogue raisonné online. La lettre d'inclusion au Catalogue raisonné de Gérard Schneider (1896-1986) pourra être demandée, à la charge de l'acquéreur.

12 000/ 18 000 €



Paul Jenkins est un acteur majeur de l'Expressionnisme abstrait, reconnu pour ses œuvres qui explorent la fluidité de la couleur et les interactions entre lumière et matière. À partir des années 1960, il développe la série *Phenomena*, qui devient un fil conducteur de son œuvre. Ces tableaux, au titre évocateur, reflètent son intérêt pour les processus naturels et leur dimension presque aléatoire, tout en mettant en avant un contrôle rigoureux du geste et de la couleur.

Jenkins réalise ses *Phenomena* en guidant la peinture sur la toile grâce à des inclinaisons subtiles et l'utilisation d'un couteau, évitant l'usage du pinceau. Cette approche permet de superposer des voiles de couleurs transparentes et vibrantes, créant des compositions à la fois spontanées et maîtrisées. Chaque œuvre de la série porte un sous-titre qui évoque une sensation, une couleur dominante ou une inspiration spécifique, offrant une clé d'interprétation tout en restant ouverte à la subjectivité du spectateur.

Phenomena Chinese Red, réalisée en 1988, s'inscrit pleinement dans cet univers. Le rouge dominant confère une intensité particulière à la composition, rehaussée par des variations tonales et des contrastes lumineux. À travers cette toile, Jenkins poursuit sa recherche sur la puissance émotionnelle de la couleur et la richesse des formes fluides.

34

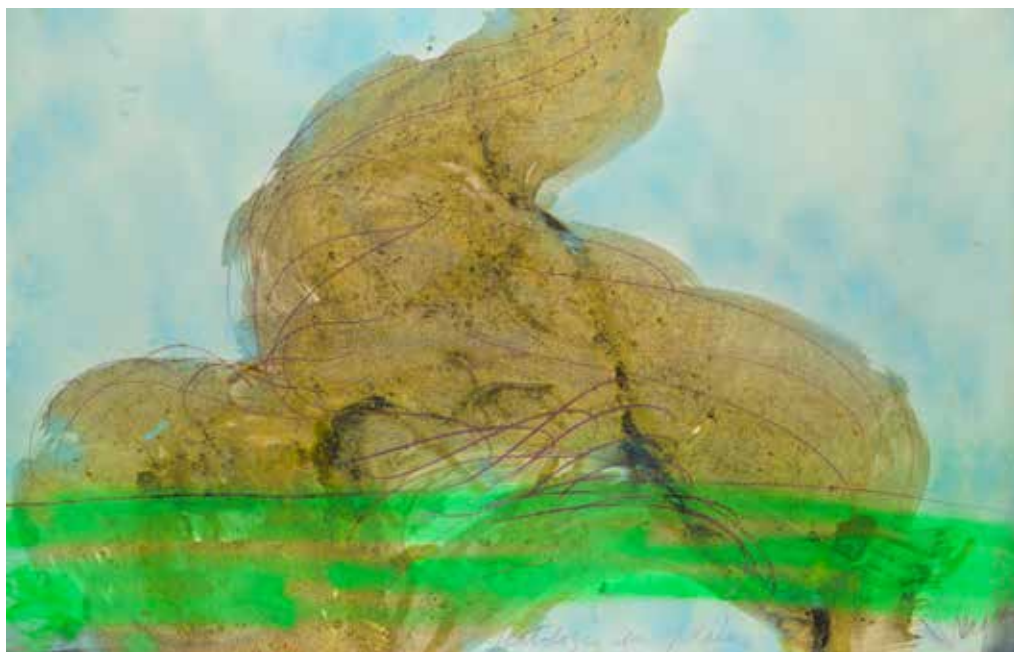
Paul JENKINS (1923-2012)
Phenomena Chinese Red, 1988

Huile sur toile signée en bas au centre, contresignée,
datée et titrée au dos
130 x 97 cm

Provenance
Galerie Régis Dorval, Le Touquet
Collection particulière, France

25 000/ 35 000 €





35

Jean MESSAGIER (1920-1999)
Scatologie en plaine

Crayon, encre et lavis d'encre sur papier signé en bas à droite et titré en bas, marouflé sur toile
 64 x 99 cm

Provenance
 Collection particulière, France

L'authenticité de cette œuvre a été aimablement confirmée par Monsieur Thomas Messagier

1 500/ 2 000 €



36

Jean MESSAGIER (1920-1999)
Je vois la frontière entre un pré, et sa chaleur, et vous ?, 1975

Huile sur toile signée en bas à droite, titrée en bas
 113 x 193 cm

Provenance
 Galerie Beaubourg, Paris
 Collection particulière, Paris

Cette œuvre sera incluse au Catalogue Raisoné de l'artiste actuellement en préparation par Monsieur Thomas Messagier

5 000/ 6 000 €



37

Olivier DEBRÉ (1920-1999)

Sans titre

Encre et lavis d'encre sur papier signé en bas à droite
38 x 55 cm

Provenance

Ancienne collection Jean-Louis Clavé
Collection particulière, Paris

Un certificat d'authenticité du Comité Olivier Debré sera
remis à l'acquéreur

2 000/ 3 000 €



38

Olivier DEBRÉ (1920-1999)

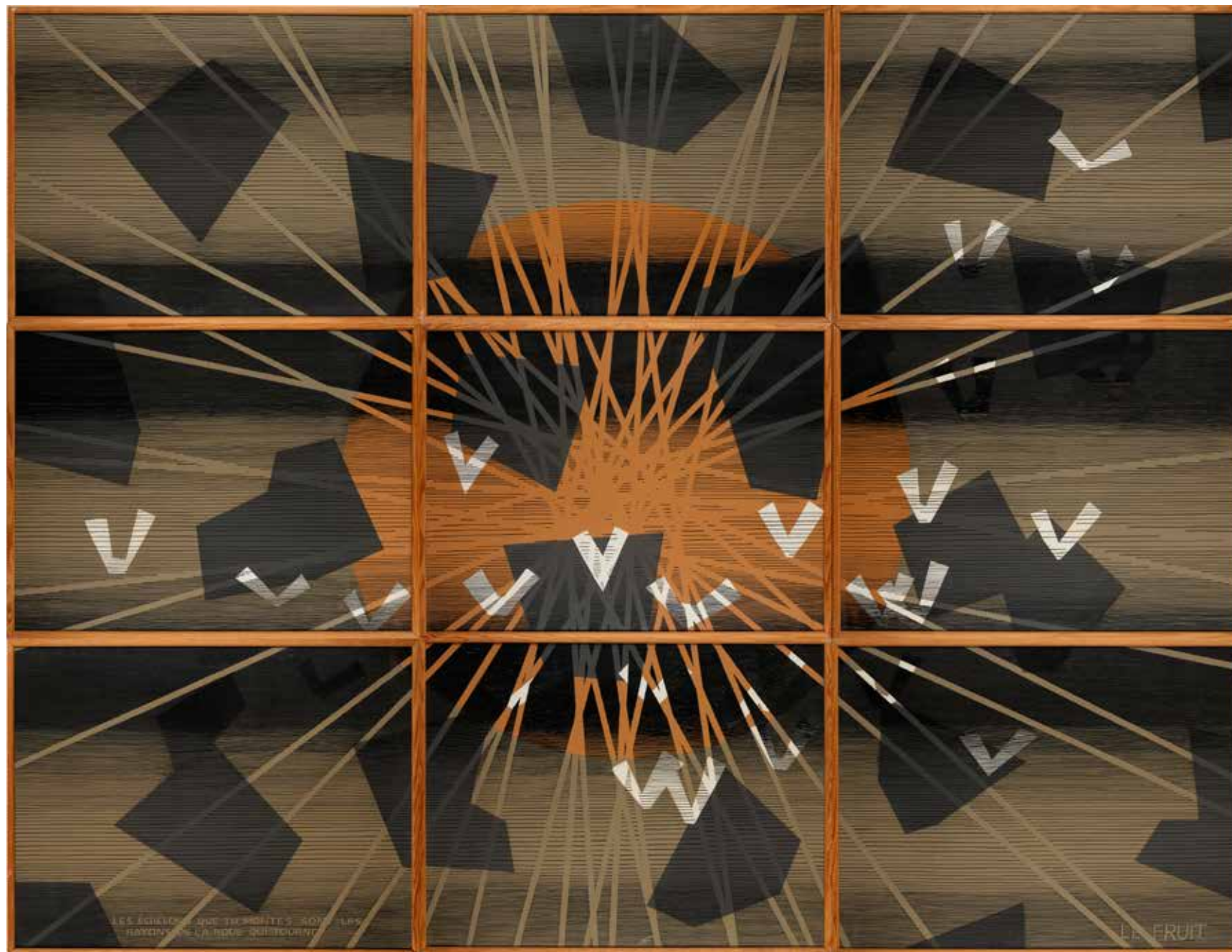
Sans titre

Encre de chine sur papier signé en bas à droite
81 x 100 cm

Provenance

Collection particulière, Paris

2 000/ 3 000 €



39

Michel SEUPHOR (1901-1999)
Lux qua fruimur, 1967

Encre et collage sur papier, polyptyque de 9 éléments,
chacun signé, daté et titré au dos
50 x 65 cm (chaque élément)
156 x 204 cm (l'ensemble, encadré)

Provenance
Collection particulière, France

4 000/ 5 000 €



40

Jean MIOTTE (1926-2016)
Sans titre, circa 1982

Acrylique sur toile
 100 x 81 cm

Provenance
 Galerie Jade, Colmar
 Collection particulière, Paris

Un certificat de la Fondation Miotte pourra être
 demandé, à la charge de l'acquéreur

5 000 / 7 000 €



41

André MARFAING (1925-1987)
Sans titre, 1978

Lavis d'encre sur papier signé et daté en bas à gauche,
 marouffé sur toile
 65 x 50 cm

Provenance
 Collection particulière, Paris

Cette œuvre est enregistrée dans les archives de l'artiste

10 000 / 15 000 €

Chu Teh-Chun est un peintre franco-chinois, reconnu pour sa fusion unique de l'abstraction lyrique occidentale et des influences de la peinture traditionnelle chinoise. Né en Chine, il arrive à Paris dans les années 1950, où il se forme et développe un style distinctif qui s'éloigne des représentations figuratives pour explorer la lumière, la couleur et la fluidité des formes abstraites. Très influencé par la calligraphie chinoise et les paysages de son pays natal, son œuvre invite à la contemplation tout en mettant en valeur la dynamique de l'espace et des éléments naturels.

L'œuvre *Tout seul*, réalisée en 1982, est une huile sur toile caractéristique de son travail de cette époque. Ses gestes de pinceau larges et énergétiques, ainsi que l'utilisation subtile de la couleur, donnent à cette toile une sensation d'ampleur et de profondeur. Elle reflète la maturité de l'artiste, qui, tout en puisant dans ses racines orientales, déploie une abstraction qui reste pleinement ancrée dans l'émotion et l'introspection.

42

CHU TEH-CHUN (1920-2014)

***Tout seul*, 1982**

Huile sur toile signée et datée en bas à droite, datée et titrée au dos
114 x 147 cm

Provenance

Collection particulière, France

Exposition :

Paris, Galerie Bellint, Chu Teh-Chun, 17 avril - 8 juin 1985
Le Havre, Musée des Beaux-Arts André Malraux, Chu Teh-Chun Peintures - Dessins - 1955-1982, 19 juin - 19 septembre 1985 (cat.exp listé n°53)

Un certificat d'authenticité de la Fondation Chu Teh-Chun pourra être demandé, à la charge de l'acquéreur

100 000/ 150 000 €







43

- Olivier DEBRÉ (1920-1999)

Rose tâche verte du Palatin, 1990

Huile sur toile signée, datée et titrée au dos
80 x 80 cm

Provenance

Atelier de l'artiste
Collection particulière, Paris

18 000/ 25 000 €



44

- Olivier DEBRÉ (1920-1999)

Vert pâle de Loire, 1993

Huile sur toile signée, datée et titrée au dos
100 x 100 cm

Provenance

Collection particulière, Paris

20 000/ 30 000 €



45
-
Jürgen MEYER (né en 1945)
Sans titre, 1989
Huile sur toile signée et datée au dos
50 x 50 cm

Provenance
Collection particulière,
Paris

400/ 600 €



46
-
Jürgen MEYER (né en 1945)
Sans titre, 1988
Huile sur toile signée et datée au dos
40,5 x 30,5 cm

Provenance
Collection particulière,
Paris

400/ 600 €



47
-
Jürgen MEYER (né en 1945)
Sans titre, 1989
Huile sur toile signée et datée au dos
30 x 30 cm

Provenance
Collection particulière,
Paris

400/ 600 €



48
-
Jürgen MEYER (né en 1945)
Sans titre, 1987-89
Huile sur toile signée et datée au dos
50 x 60 cm

Provenance
Collection particulière, Paris

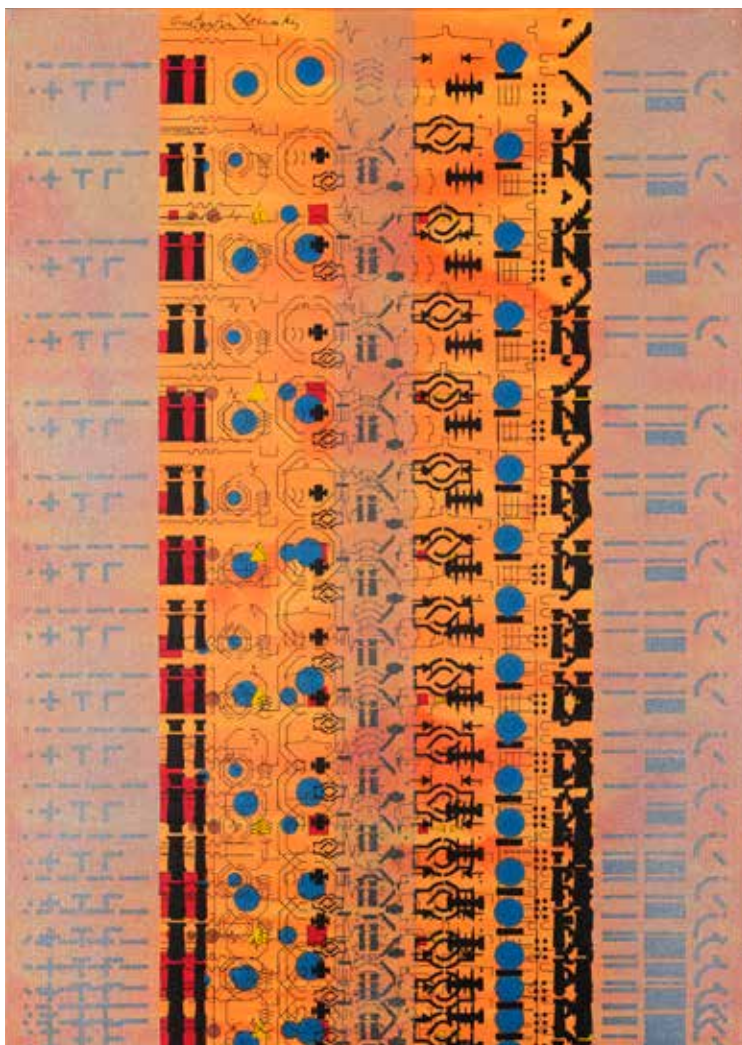
400/ 600 €

49
-
Jürgen MEYER (né en 1945)
Sans titre n°7, 1989
Huile sur toile signée et datée au dos
55 x 50 cm

Provenance
Collection particulière, Paris

400/ 600 €





50

-
Constantin XENAKIS (1931-2020)
Défilé 7, 1990

Acrylique, encre et peinture
 métallique sur toile signée en haut,
 contresignée, datée et titrée au dos
 65 x 46 cm

Provenance
 Collection particulière, France

1 500/ 2 000 €



51

-
Judit REIGL (1923-2020)
Dérroulement (fragment), 1976

Technique mixte sur toile signée et datée en bas à droite,
 dédiée au dos du cadre
 18 x 24 cm

Provenance
 Galerie La Navire, Brest
 Collection particulière, France

Bibliographie
 Catalogue de l'exposition Judit Reigl, Peintures, Brest,
 Galerie La Navire, 2004, p.12

Un certificat d'authenticité du Fonds de Dotation Judit
 Reigl pourra être demandé, à la charge de l'acquéreur

4 000/ 6 000 €

52

Alexander CALDER (1898 -1976)
Sans titre, 1975

Gouache sur papier monogrammé et daté en bas à droite
109,5 x 37,2 cm

Provenance
Galerie Stermalm, Stockholm
Collection particulière suédoise

40 000/ 60 000 €



53

Miguel BERROCAL (1933-2006)
Zoraida II (Opus 87), 1964

Bronze patiné, fondu au sable,
sculpture en 3 éléments démontables
et base, numérotée 5 d'une édition à 9
exemplaires.

12 x 20 x 10 cm (position horizontale)

25 x 20 x 10 cm (position verticale)

Provenance

Galerie Kriegel, Paris

Exposition :

Venise, XXXIe Biennale internationale
d'Art, 20 juin-18 octobre 1964, un
exemplaire exposé

Bibliographie

Denys Chevalier, Berrocal, Galerie
Kriegel, Paris, 1965, non paginé, un
exemplaire reproduit

Gimpel Fils, Berrocal, Londres, 1967, non
paginé, un exemplaire reproduit

Giuseppe Marchiori, La Sculpture de
Berrocal, La Connaissance, Bruxelles,
1973, pp.63, 109 et 120, un exemplaire
reproduit

Berrocal: Catalogo General Obras
Recientes, I.A.R.A, 1974, p.71, un
exemplaire reproduit

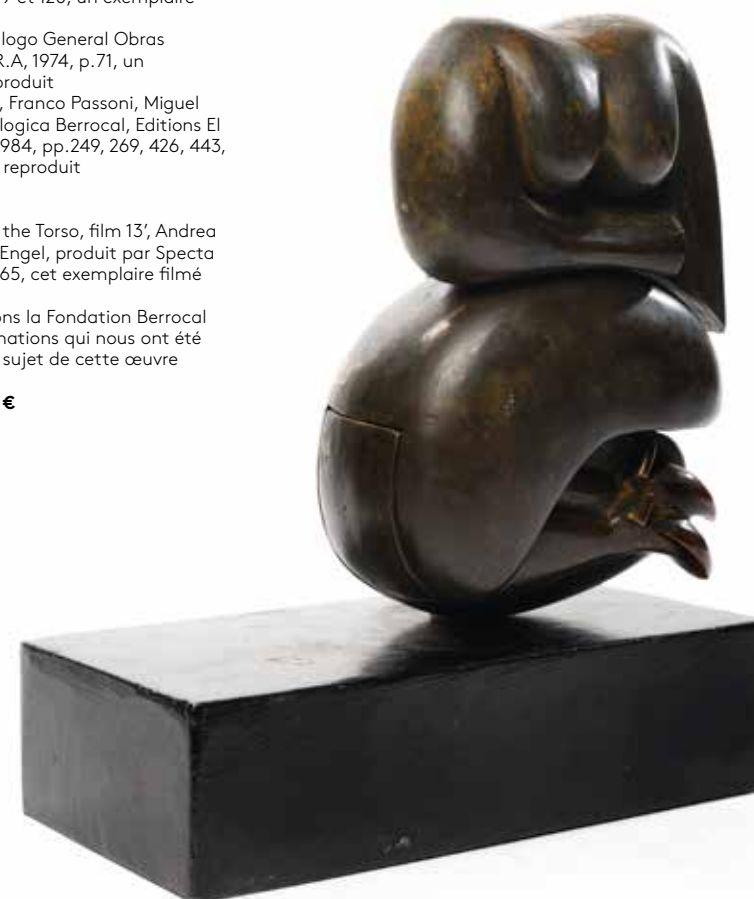
Julian Gallego, Franco Passoni, Miguel
Berrocal, Antologica Berrocal, Editions El
Viso, Madrid, 1984, pp.249, 269, 426, 443,
un exemplaire reproduit

Filmographie :

The Torch and the Torso, film 13', Andrea
Haran & Jules Engel, produit par Specta
Films, Paris, 1965, cet exemplaire filmé

Nous remercions la Fondation Berrocal
pour les informations qui nous ont été
transmises au sujet de cette œuvre

2 000/ 3 000 €





54

- Henri MICHAUX (1899-1984)

Sans titre, 1973

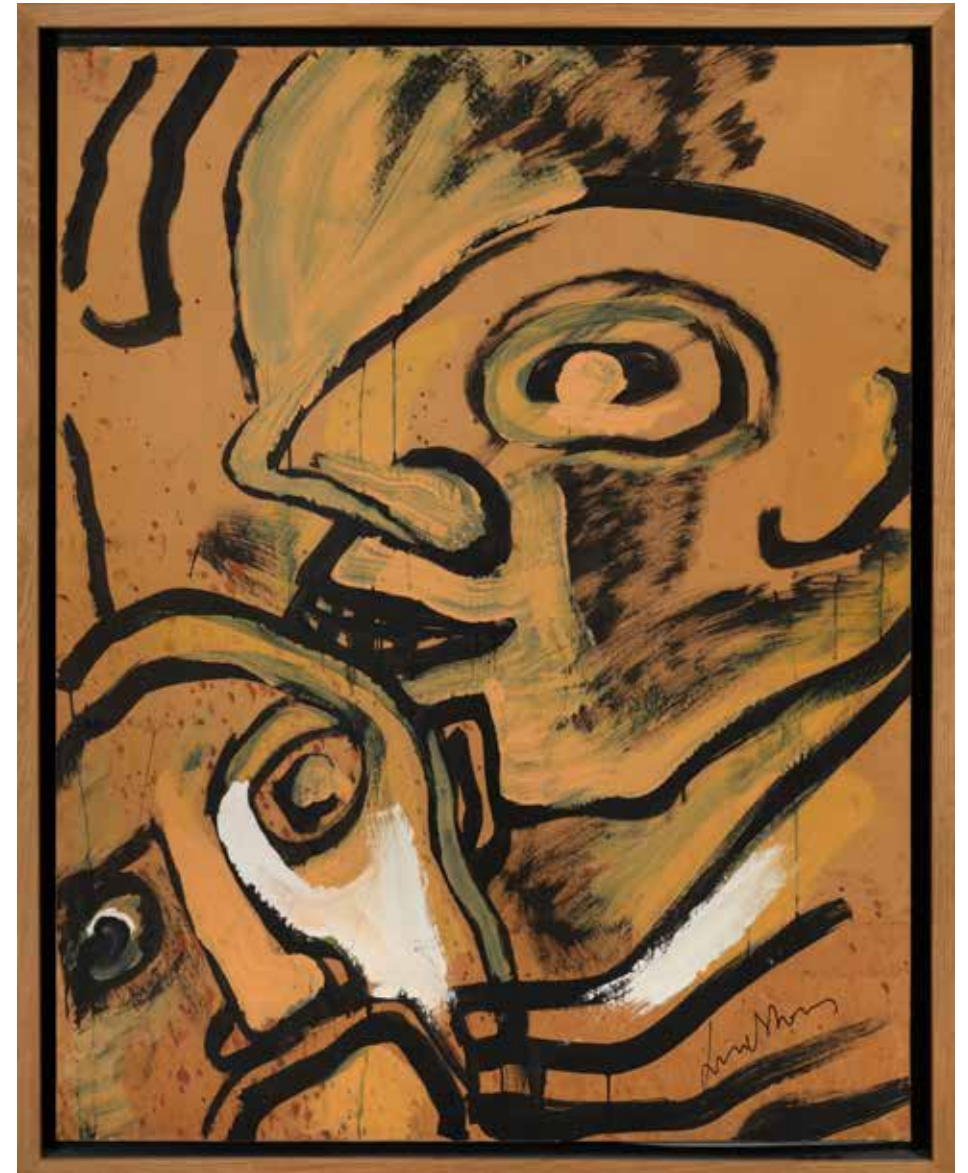
Acrylique sur papier monogrammé en bas à gauche
56 x 37,5 cm

Provenance

Collection particulière, Paris

Cette œuvre sera incluse dans le catalogue raisonné
actuellement en préparation par Micheline Phankim,
Rainer M. Mason et Franck Leibovici

3 000/ 4 000 €



55

- Bengt LINDSTRÖM (1925-2008)

Orfeus Dröm (Le Songe d'Ophélie), 1977

Huile sur papier kraft signé en bas à droite, marouflé sur
toile titrée au dos
146 x 114,5 cm

Provenance

Collection particulière, Paris

4 000/ 5 000 €



56

John CHRISTOFOROU (1921-2014)
Le Borgne, 1989

Huile sur toile signée et datée en haut à gauche, datée et
titrée au dos sur le châssis
81 x 65 cm

Provenance
Collection particulière, Lille

2 000/ 4 000 €



57

Karel APPEL (1921-2006)
Personnage Le Clown, 1987

Huile sur papier signé en bas à droite, marouflé sur toile
76 x 55 cm

Provenance
Atelier de l'artiste
Ancienne Collection Jean-Louis et Tamara Martinoty
Collection particulière, Paris

10 000/ 15 000 €



58

-

Félix DEL MARLE (1889-1952)

Composition, 1945

Huile sur papier marouffé sur toile
66,5 x 40,5 cm

Provenance

Vente Succession Christian de Rabaudy, 23 Novembre
2003, lot 89
Collection particulière, France

Le courrier d'authentification de Madame Lucy Del Marle,
fille de l'artiste, daté du 13 décembre 2003, sera remis à
l'acquéreur

5 000/ 6 000 €



59

-

Jo DELAHAUT (1911-1992)

Sans titre, 1971-1972

Huile sur toile signée datée en bas à droite, contresignée
et datée au dos
40 x 60 cm

Provenance

Collection particulière, Paris

3 000/ 5 000 €



60

- Geneviève CLAISSE (1935-2018)

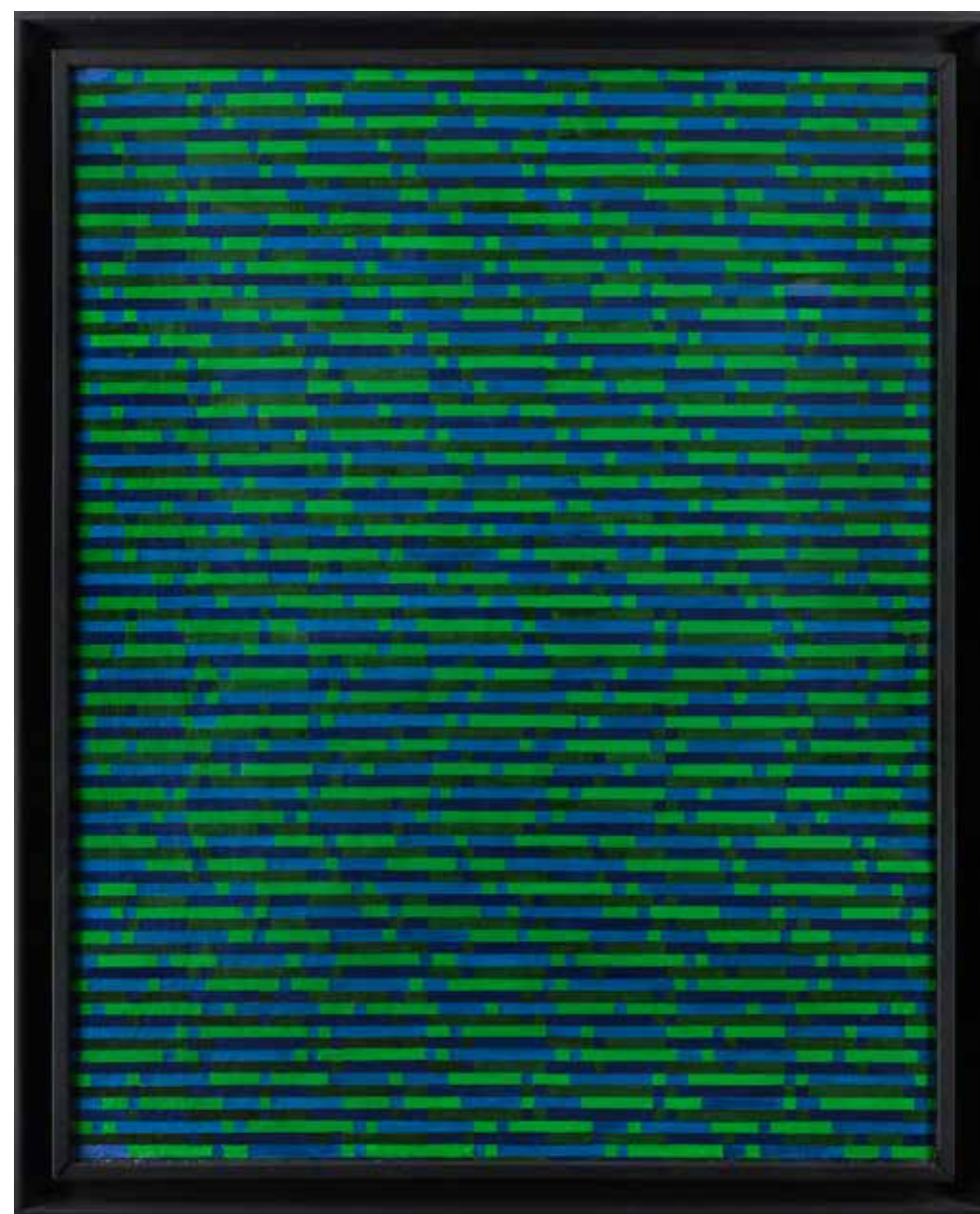
Quark vert, 1975

Acrylique sur toile signée en bas à droite, contresignée,
datée et titrée au dos
35 x 35 cm

Provenance

Collection particulière, France

2 000/ 4 000 €



61

- Joël STEIN (1926-2012)

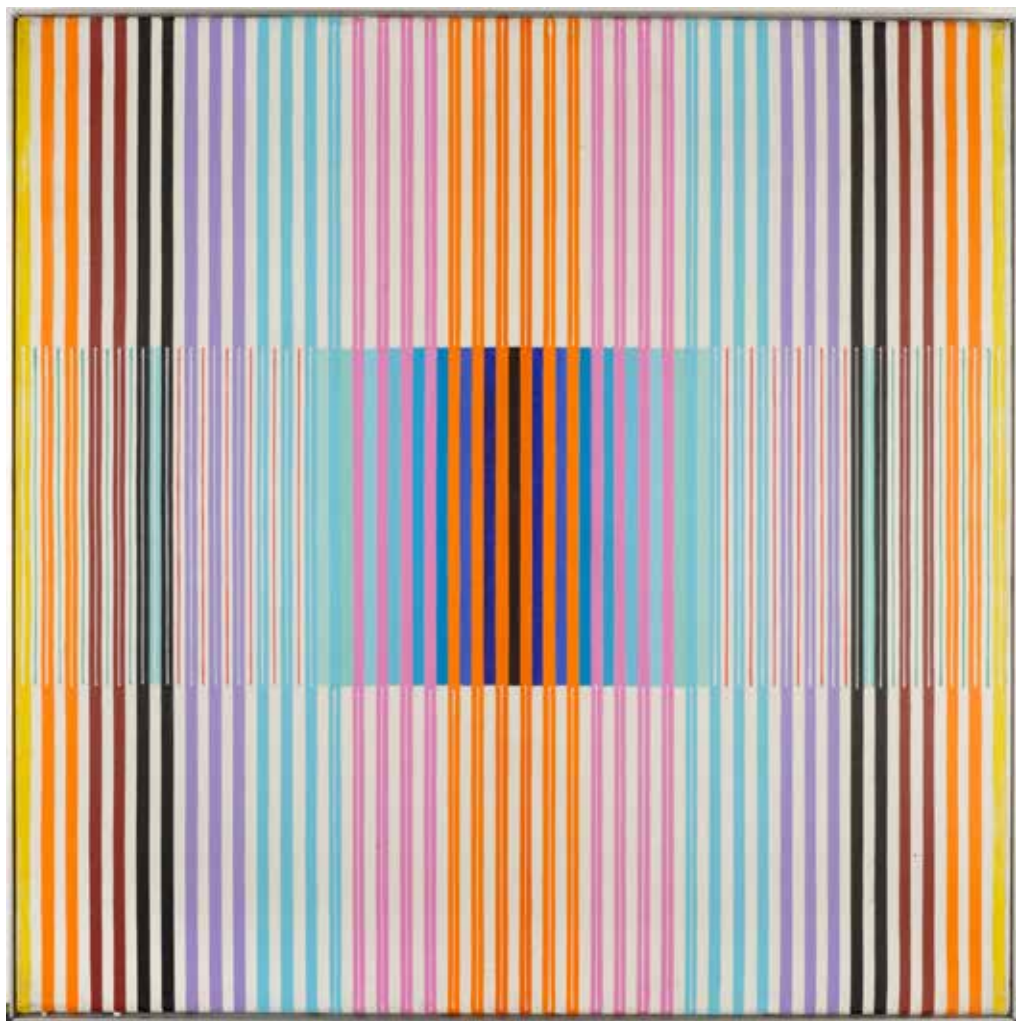
Sans titre, 1961

Huile sur toile signée et datée sur le châssis
91,5 x 72 cm

Provenance

Collection particulière, France

4 000/ 5 000 €



62

-
Grégorio VARDANEGA (1923-2007)
Chromographie x3, 1973-1974

Acrylique sur toile signée, datée et titrée au dos
 50 x 50 cm

Provenance
 Cadeau de l'artiste
 Collection particulière, France

La copie d'un courrier d'authenticité de l'artiste, daté du
 26 septembre 1981, sera remis à l'acquéreur

2 000/ 3 000 €



63

-
Jean-Pierre YVARAL (1934-2002)
Structure cubique n°1934, 1986

Acrylique sur panneau signé dans la composition,
 contresigné, daté et titré au dos
 55 x 55 cm

Provenance
 Collection particulière, Paris

3 000/ 5 000 €



64

-
François STAHLY (1911-2006)
Etude

Bois sculpté et brûlé, et socle en bois
 Hauteur : 233 cm (sans le socle)

Provenance
 Atelier de l'artiste
 Collection particulière, France

Cette étude sera incluse au Catalogue
 Raisonné de l'artiste en cours de
 préparation par le Comité Stahly

3 000/ 5 000 €

65

-
François STAHLY (1911-2006)
Etude

Bois sculpté et brûlé, et socle en bois
 Hauteur : 231 cm (sans le socle)

Provenance
 Atelier de l'artiste
 Collection particulière, France

Cette étude sera incluse au Catalogue
 Raisonné de l'artiste en cours de
 préparation par le Comité Stahly

3 000/ 5 000 €

Les œuvres en bois de François Stahly présentées ici sont des études qui s'inscrivent dans sa série des "forêts", un projet sculptural majeur de sa carrière. Inspirées par la nature, ces sculptures traduisent une recherche sur les rythmes et les structures organiques, tout en explorant les relations entre forme et espace. Travaillant le bois avec une grande précision, Stahly crée des compositions abstraites où la verticalité et la modularité rappellent la densité et la diversité des paysages naturels. Ces pièces reflètent son approche caractéristique, mêlant sensibilité à la matière et réflexion sur l'échelle des volumes.

Les sculptures en bronze de Parvine Curie, quant à elles, se distinguent par leurs formes épurées et géométriques. Chaque œuvre est conçue comme un dialogue entre matière

et espace, jouant sur la densité et la lumière pour créer une impression de stabilité et de tension. À travers son utilisation du bronze, Curie donne à ses sculptures une présence intemporelle, marquée par une recherche de simplicité et d'équilibre. Ses compositions témoignent d'une réflexion sur la relation entre monumentalité et subtilité.

François Stahly et Parvine Curie, unis dans leur vie personnelle et artistique, ont développé des démarches sculpturales distinctes mais complémentaires. Tandis que Stahly s'inspire des formes organiques et de la nature, Curie explore des volumes plus construits, guidés par une logique géométrique. Ce dialogue entre leurs approches traduit une vision commune de la sculpture comme exploration des liens entre matière, espace et harmonie.



66

-
Parvine CURIE (née en 1936)
Sans titre

Bronze et base de bois, sculpture signée, numérotée 2/6, et portant le cachet du fondeur Strassacker, Heimsbrunn
 16 x 17,5 x 7,5 cm

800/ 1 200 €



67

- Parvine CURIE (née en 1936)

Arbre shivesque

Bronze à patine noire, sculpture signée et numérotée 4/8. Fonderie TEP

20 x 15 x 17 cm

700/ 800 €

68

- Parvine CURIE (née en 1936)

Petite Fontaine-Champignon

Bronze à patine noire, sculpture signée et numérotée 4/8. Fonderie TEP

16 x 20 x 17 cm

800/ 1 000 €



69

- Parvine CURIE (née en 1936)

La morada, 1983

Bronze, sculpture signée et numérotée 1/8

45 x 40 x 32 cm

3 000/ 5 000 €





« J'ai découvert la goutte d'eau un matin après avoir travaillé la nuit. Assez mécontent de moi, j'avais aspergé de l'eau avec mes mains sur le dos des toiles. Et j'ai remarqué que les gouttes d'eau restaient là et brillaient sur la toile. C'était extraordinaire. J'ai pensé : c'est ce que je dois faire. Je me demandais si je pouvais en faire de l'art ».

Kim Tschang-Yeul in In Conversation with Vivian Chui,
New York, 22 November 2019, Ocula Magazine

Né en 1929 à Maengsan dans l'actuelle Corée du Nord et décédé en 2021 à Séoul, Kim Tschang-Yeul est un artiste coréen contemporain de renommée internationale. Après avoir suivi sa famille vers le sud de la Corée, il fréquente entre 1948 et 1950 l'Académie des Beaux-Arts de l'Université nationale de Séoul. À la fin des années 1960, il séjourne à New-York avant de s'installer à Paris où il développe le motif hyperréaliste de la goutte d'eau, singulière signature de son travail. C'est au Salon de Mai de 1970, dans la capitale française, que sa première peinture en forme de goutte d'eau est présentée. Profondément marqué par la guerre de Corée (1950-1953), Kim Tschang-Yeul trouve réconfort dans la répétition méditative que lui offre ce motif. Bien que la majeure partie de sa vie se soit déroulée en Europe, il insuffle dans son œuvre les principes taoïstes qu'il a appris en Corée, dépeignant l'eau comme une force amorphe chargée des pouvoirs de dissolution et de purification. Dans ses productions, la disposition, le nombre et la forme des gouttes d'eau apportent une diversité unique.

70

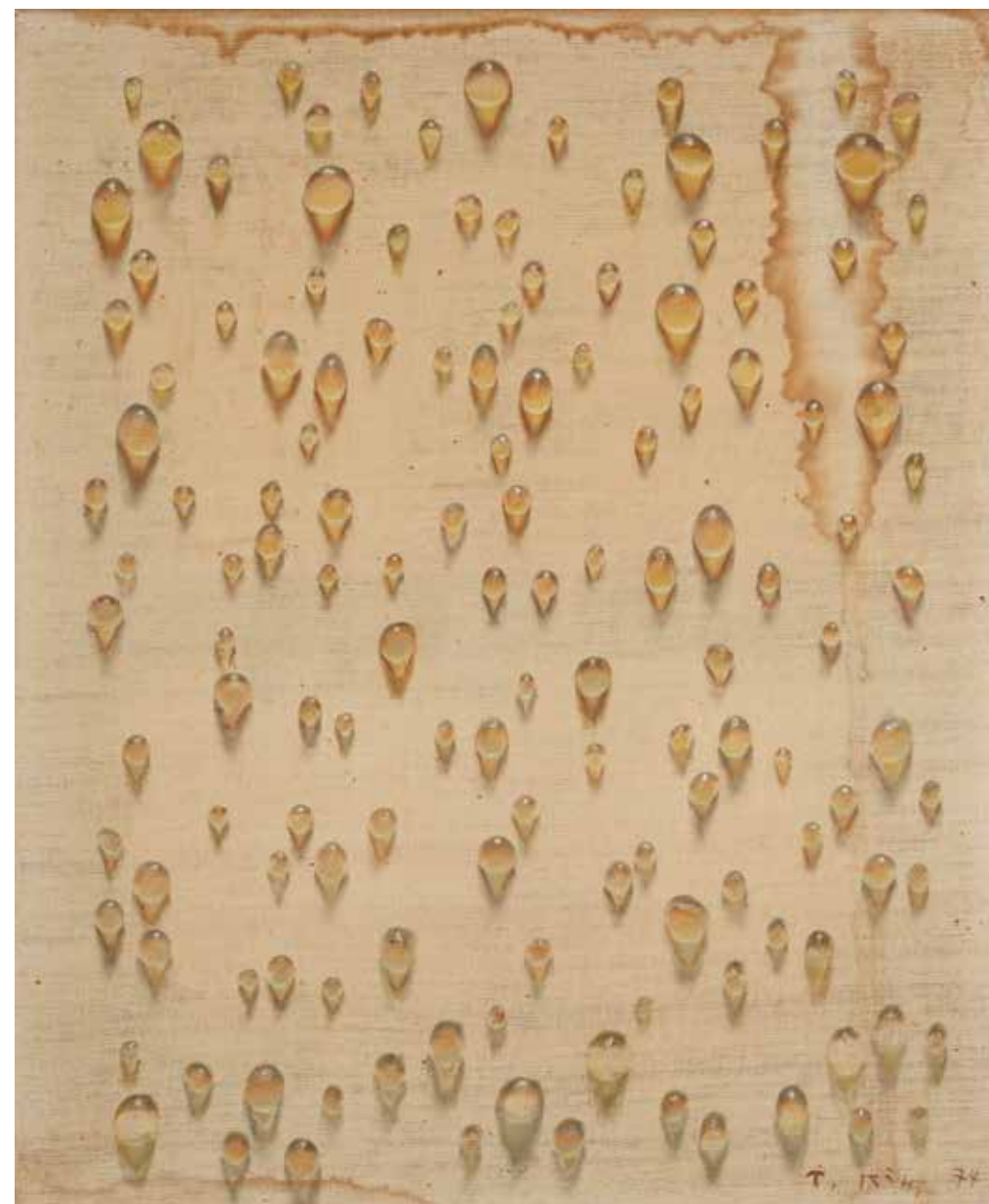
Tschang-Yeul KIM (1929-2021)
Gouttes d'eau, 1974

Huile sur toile signée et datée en bas à droite
46 x 38 cm

Provenance

Collection particulière, Paris

25 000/ 35 000 €





71

-
Zoran MUSIC (1909-2005)

La giudecca, 1982

Gouache sur papier signé et daté en bas à droite
26 x 40 cm

Provenance

Galerie Claude Bernard, Paris
Collection particulière, Belgique

3 000/ 5 000 €



72

-
Zoran MUSIC (1909-2005)

Paysage rocheux, 1977

Acrylique sur toile signée et datée en bas à droite,
contresignée, datée et titrée au dos
73 x 92 cm

Provenance

Collection particulière, Vienne

8 000/ 12 000 €



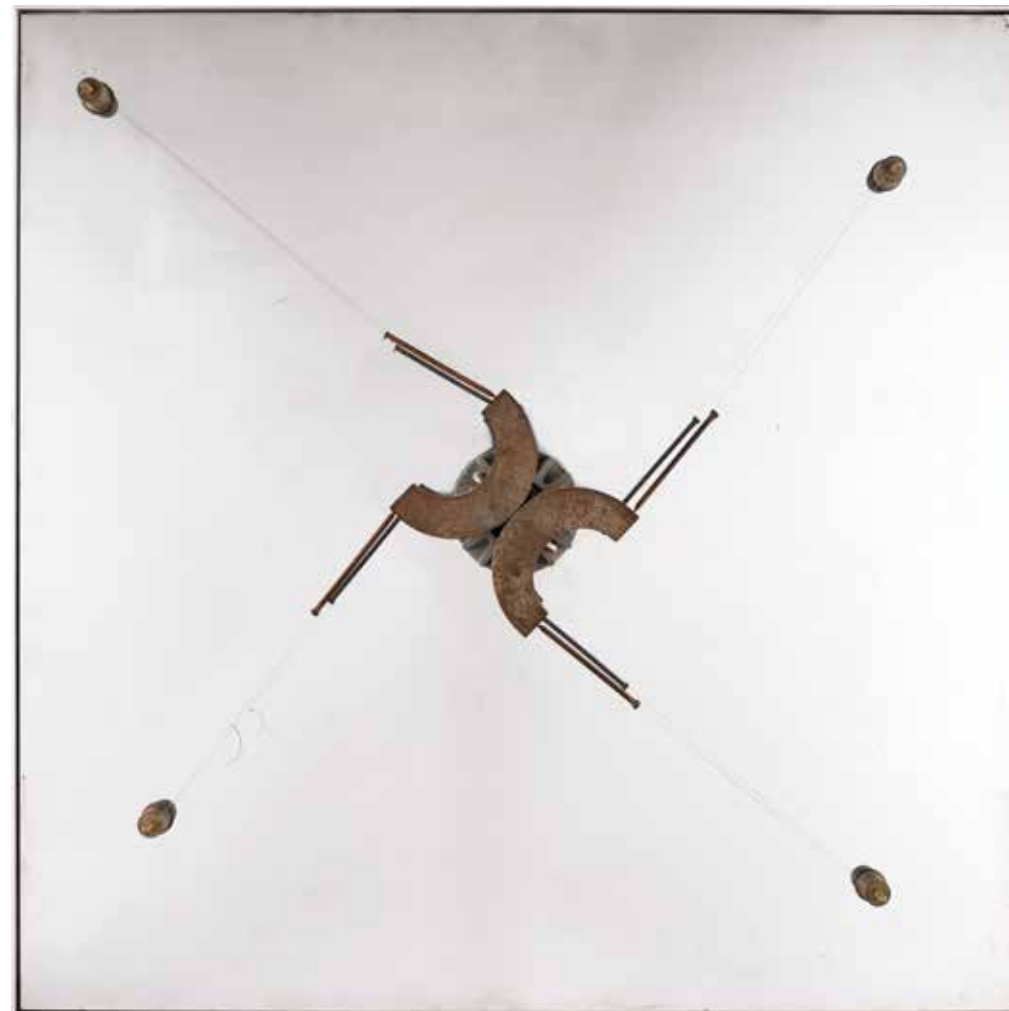
73

-
Thanos TSINGOS (1914-1965)
Les oiseaux, 1956

Huile sur isorel signé et daté en bas à droite
 47,5 x 40 cm

Provenance
 Collection particulière, Paris

2 000/ 3 000 €



74

-
TAKIS (1925-2019)
Miroir magnétique, 1971

Assemblage d'inox poli miroir, éléments métalliques,
 aimants, et fils de nylon, tableau-sculpture signé, daté et
 numéroté 17/100 au dos. Edition Bama, Paris
 50 x 50 x 7,5 cm

Provenance
 Collection particulière, Paris

1 500/ 2 500 €



75

Gianni BERTINI (1922-2010)
Bertinisation de Nemée, 1965

Acrylique et papier imprimé marouffé sur toile signée en bas, contresignée, datée et titrée au dos
 83,5 x 64 cm

Provenance
 Collection particulière, France

2 000/ 3 000 €



76

Jean-Paul RIOPELLE (1923-2002)

Sans titre, 1975

Pastel sur papier signé et daté en bas à droite
 32,5 x 40,5 cm

Provenance
 Collection particulière, Paris

Cette œuvre est enregistrée dans le Catalogue Raisoné de l'artiste sous la référence 1975-252p

Une attestation de cet enregistrement, signée par Yseult Riopelle, et datée du 6 mai 2023, sera remise à l'acquéreur

6 000/ 8 000 €



77

-
Gérard FROMANGER (1939-2021)
Mo, 1965

Huile sur toile signée, datée et titrée sur le châssis
116 x 81 cm

Provenance
Collection particulière, France

1 000/ 1 500 €



78

-
Michel JOURNIAC (1943-1995)
Le lit, 1965

Huile sur toile signée en bas à droite, contresignée, datée
et titrée au dos
97 x 130 cm

Provenance
Collection particulière, France

2 000/ 3 000 €

Raymond Hains (1926-2005), artiste majeur du Nouveau Réalisme, est connu pour son approche singulière mêlant poésie visuelle, détournement d'objets et critique de la société de consommation. Parmi ses œuvres emblématiques, la série des Allumettes occupe une place importante. Développées dès les années 1970, ces sculptures en bois ou en métal reproduisent à une échelle monumentale les allumettes et leurs boîtes, objets du quotidien simples mais chargés de symboles.

Les Allumettes traduisent l'intérêt de Hains pour le langage des signes et des objets, tout en évoquant un jeu entre les échelles. En agrandissant un objet si banal, il interroge la relation entre l'objet fonctionnel et sa charge symbolique, évoquant des notions d'éphémère, de destruction et de lumière. La série s'inscrit également dans son exploration des objets manufacturés et publicitaires, reprenant parfois des logos ou des marques associées aux allumettes pour accentuer la portée critique et ludique de son travail.

Les œuvres de cette série témoignent de l'approche inventive et ironique de Raymond Hains, qui transforme des objets triviaux en œuvres d'art porteuses de multiples significations. Elles incarnent son engagement à révéler la poésie cachée dans les objets du quotidien, tout en jouant sur les frontières entre art, culture populaire et industrie.

79

Raymond HAINS (1926-2005)
Allumettes Seita, 1970

Bois peint, contreplaqué, papier de verre tableau-
sculpture signé et daté au dos
100 x 80 x 15 cm

Provenance

Collection particulière, Paris

30 000/ 40 000 €



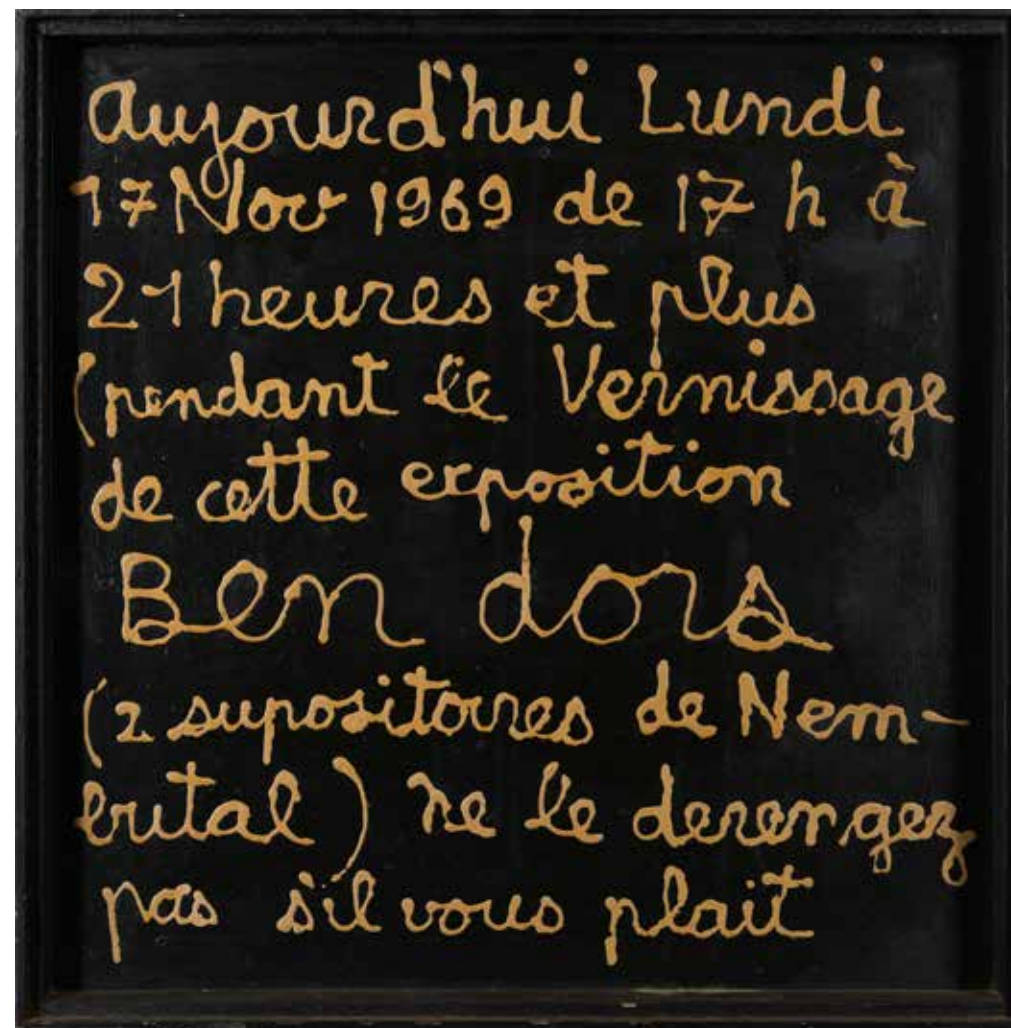
80

CÉSAR (1921-1998)

Poule

Bronze, sculpture signée et
justifiée E.A.2/4. Romain
Barelief Fondateur
7 x 5,3 x 5,3 cm

1 500/ 2 500 €



81

BEN (né en 1935)

Ben dors, 1969

Acrylique sur panneau
56 x 56 cm

Provenance

Collection particulière, Paris

Cette œuvre est inscrite dans la base de données du
catalogue raisonné de Ben VAUTIER sous le n°43

6 000/ 8 000 €



82

-

ARMAN (1928-2005)

Masques Songye, 1997

Acrylique, encre et encre métallique sur papier signé en
bas à gauche, marouflé sur toile
75 x 54 cm

Provenance

Ancienne Collection Jean Ferrero, Nice
Collection particulière, Paris

Cette œuvre est répertoriée dans les Archives de Madame
Denyse Durand-Ruel sous le n°5177

Un certificat des Archives de Madame Denyse Durand-
Ruel sera remis à l'acquéreur

Cette œuvre est enregistrée dans les archives de la
Fondation A.R.M.A.N., Genève

3 000/ 5 000 €



83

-

ARMAN (1928-2005)

Sans titre

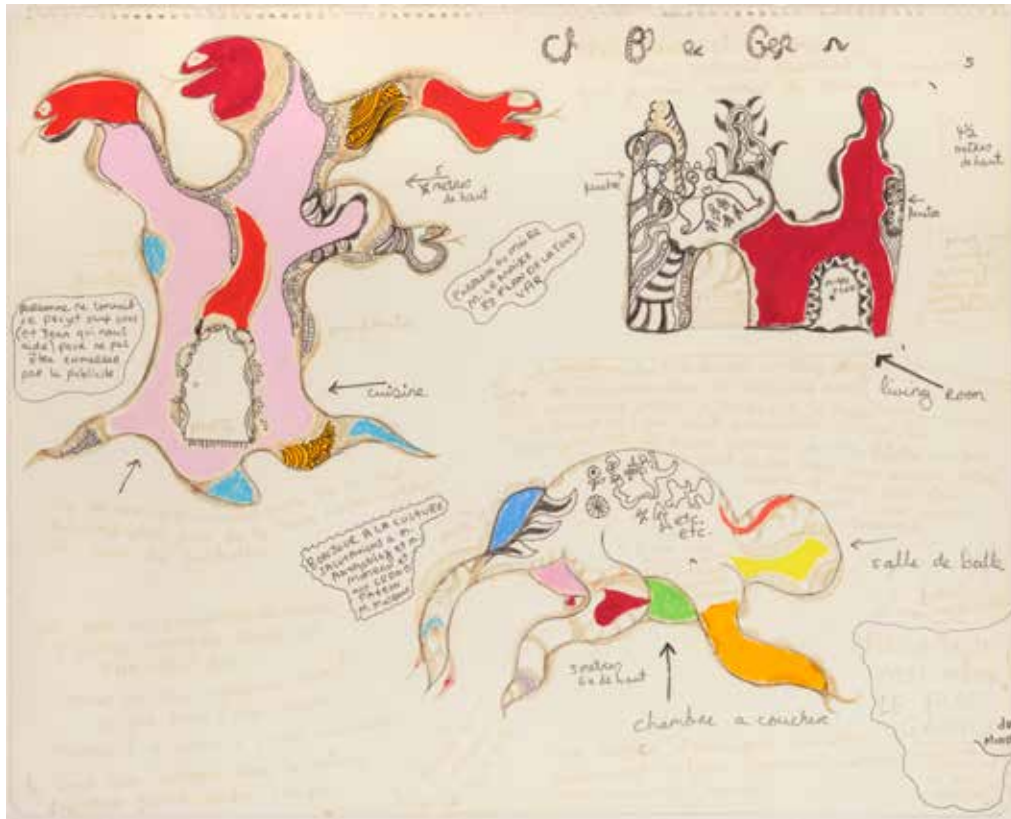
Acrylique et collage de tubes de peinture sur toile
marouflée sur panneau, composition signé en bas au
centre
160 x 120 cm

Provenance

Galerie Trigano, Paris
Collection particulière, Paris

Cette œuvre est enregistrée dans les archives de la
Fondation A.R.M.A.N., Genève

10 000/ 15 000 €

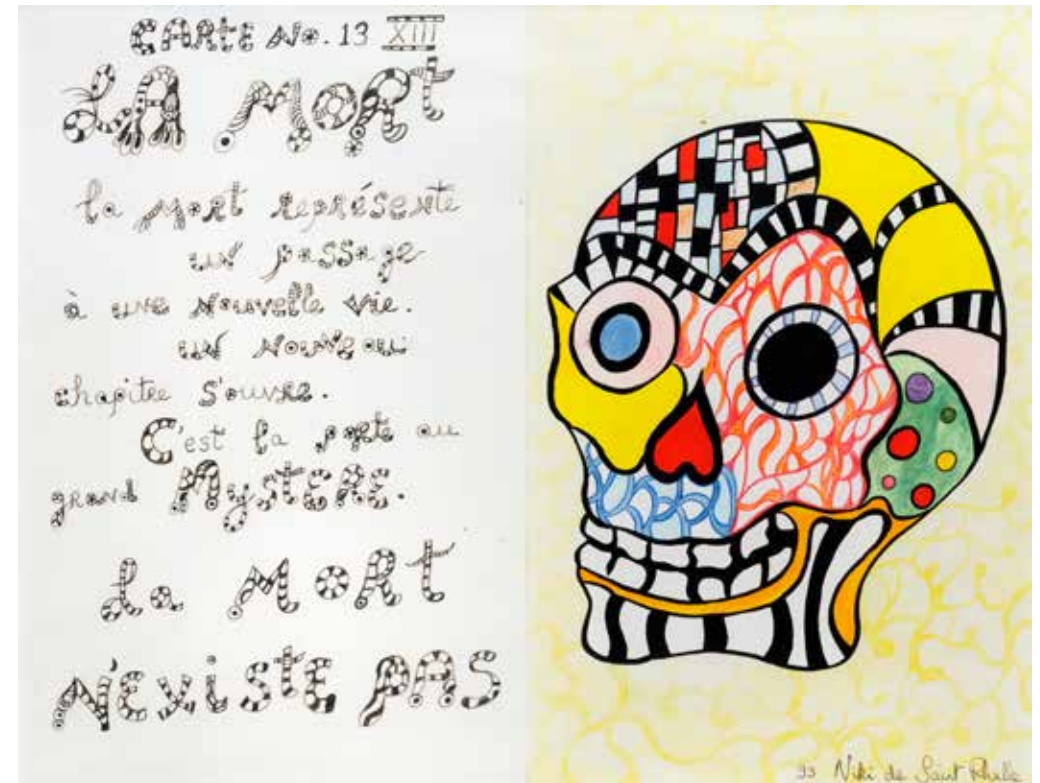


84

Niki de SAINT PHALLE (1930-2002)
Sans titre
 Gouache, encre et crayon sur papier
 33 x 41 cm

Provenance
 Collection particulière, Paris

4 000 / 6 000 €



85

Niki de SAINT PHALLE (1930-2002)
La mort, 1993
 Encre, crayon et gouache sur papier
 signé et daté en bas à droite
 49 x 63 cm

Provenance
 Galerie Fischerplatz (Ulm)
 Vente Pierre Cornette de Saint Cyr,
 du 7 décembre 2002, lot 107

6 000 / 8 000 €

86

Andy WARHOL (1928-1987)

Love, circa 1957

Sérigraphie, épreuve unique portant les cachets encrés
«Estate of Andy Warhol» et «The Andy Warhol Foundation
for the Visual Arts, Inc.» et le numéro 121C UT.017 au
crayon, au dos
77,5 x 55 cm

Provenance

Tony Shafrazi Gallery, New York
Vente Sotheby's Londres, Contemporary Art Day, 08
février 2002, lot 250
Collection particulière, Paris

Exposition :

New York, Tony Shafrazi Gallery, Andy Warhol, Paintings &
Drawings, 2001

12 000/ 15 000 €





87

Jean-Pierre RAYNAUD (né en 1939)
La Maison / Containers, 1993

Carton, container chirurgical et gravats, d'un ensemble de 650 exemplaires, tous différents, non numérotés, carton signé au feutre
 58 x 47 x 47 cm (le carton)
 30 x 41 x 41 cm (le container)

Cette édition est enregistrée dans les Archives de Madame Denyse Durand-Ruel sous le n° 4603

1 500/ 2 000 €

88

Jean-Pierre RAYNAUD (né en 1939)
La Maison / Containers, 1993

Carton, container chirurgical et gravats, d'un ensemble de 650 exemplaires, tous différents, non numérotés, carton signé au feutre
 58 x 47 x 47 cm (le carton)
 30 x 41 x 41 cm (le container)

Cette édition est enregistrée dans les Archives de Madame Denyse Durand-Ruel sous le n° 4603

1 500/ 2 000 €



89

François BOISROND (né en 1959)
Sans titre, 2012

Acrylique sur volet en bois Zafimaniry signé et daté en bas à droite
 77 x 41,5 cm

Provenance
 Collection particulière, France

2 000/ 2 500 €



90

-

Igor MITORAJ (1944-2014)
Helios

Bronze à patine verte et base
en travertin, sculpture signée et
numérotée A333/1000HC
Haut. totale : 40 cm.
Haut. du bronze : 29,5 cm

3 000/ 5 000 €



91

-

Edward KIENHOLZ (1927-1994)
Sans titre (For \$209.00), 1970

Encre sur papier signé, daté, et portant l'empreinte de
l'artiste en bas à droite, dans un cadre de l'artiste
31 x 41 cm

Provenance

Collection particulière, France

2 000/ 4 000 €



92

-
Gerhard RICHTER (né en 1932)
Kanarische Landschaften, auflage II, 1970-1971

Heliogravure et aquatinte, portfolio de 6 épreuves, chacune signée et numérotée 90/100, d'une édition à 100+10HC. Grafische Kunstdruckerei Dunkes, Munich, Edition Galerie Heiner Friedrich, Munich
40 x 50 cm (chaque planche)

Provenance
Susan Sheehan Gallery, New York

8 000/ 12 000 €

Avant de formaliser sa célèbre méthode en 1973, Claude Rutault s'est aventuré dans des expérimentations qui préfiguraient sa réflexion sur les formes et les fonctions de l'art. Parmi celles-ci, sa série de panneaux routiers illustre une volonté de brouiller les frontières entre art et vie quotidienne.

En s'inspirant de la signalétique routière, Rutault détourne ces objets familiers, les transformant en supports artistiques. Il joue sur leur caractère universel et fonctionnel pour explorer la manière dont un élément aussi banal peut être perçu comme œuvre d'art en modifiant son contexte ou son intention.

Ces travaux témoignent d'une période de recherche où Rutault interroge déjà les conventions établies, tant dans la pratique artistique que dans la réception des œuvres. Ces panneaux, bien qu'éloignés de la rigueur méthodologique qui définira son travail ultérieur, révèlent une préoccupation constante pour les questions de forme, d'espace et de signification.



93

Claude RUTAULT (1941-2022)
Panneaux routiers (6), 1970

Tôle et acier émaillé, ensemble des 6 panneaux, d'une édition à 50 exemplaires
57 x 65 cm (la plus grande)
50 x 50 cm (la plus petite)

Provenance
Collection particulière, Paris

2 500/ 3 500 €



94

-
Antonio SEGUI (1934-2022)
Paseo Matinal, 1984

Acrylique sur toile signée en bas à gauche, contresignée,
 datée et titrée au dos
 38 x 46 cm

Provenance
 Galerie Rive Gauche, Paris
 Collection particulière, France

Cette œuvre est enregistrée dans les Archives Segui sous
 le n°1984-152

4 000/ 6 000 €



95

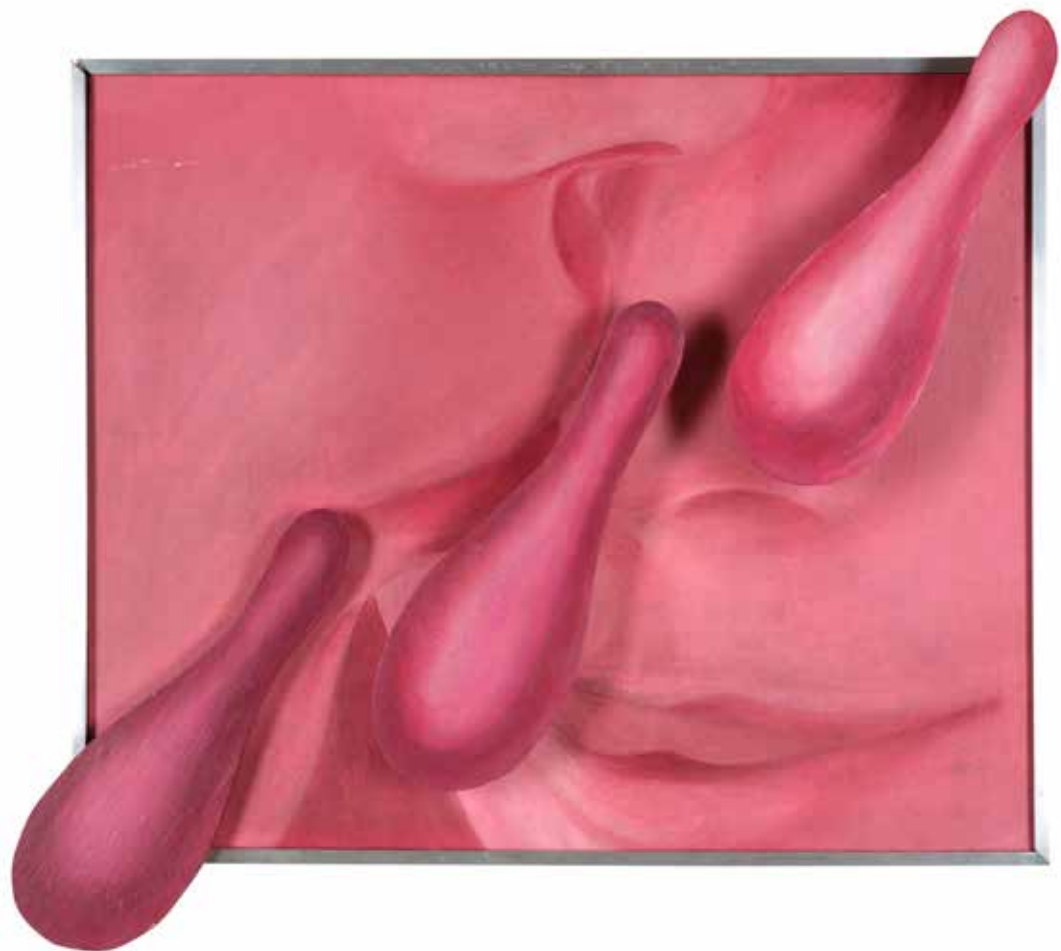
-
Antonio SEGUI (1934-2022)
Senor de espaldas, 1989

Acrylique sur toile signée en bas à gauche, contresignée,
 datée et titrée au dos
 46 x 38 cm

Provenance
 Galerie Rive Gauche, Paris
 Collection particulière, France

Cette œuvre est enregistrée dans les Archives Segui sous
 le n°1989-090

4 000/ 6 000 €



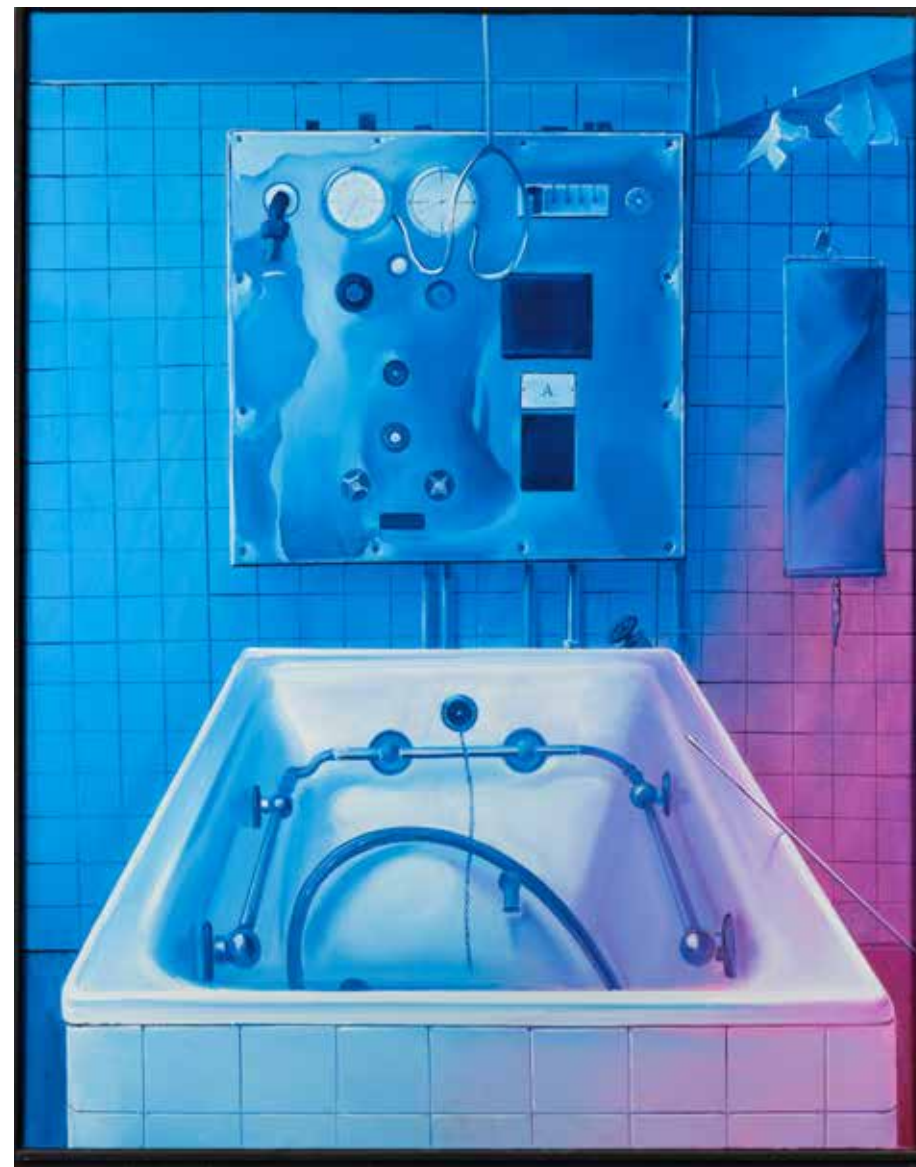
96

- Jacques MONORY (1924-2018)
Quelques larmes, 1966

Huile sur toile marouflée sur panneau et assemblage de formes de bois peint, tableau-sculpture signé, daté et titré au dos
62 x 67 x 7 cm

Provenance
Collection particulière, Paris

5 000/ 7 000 €



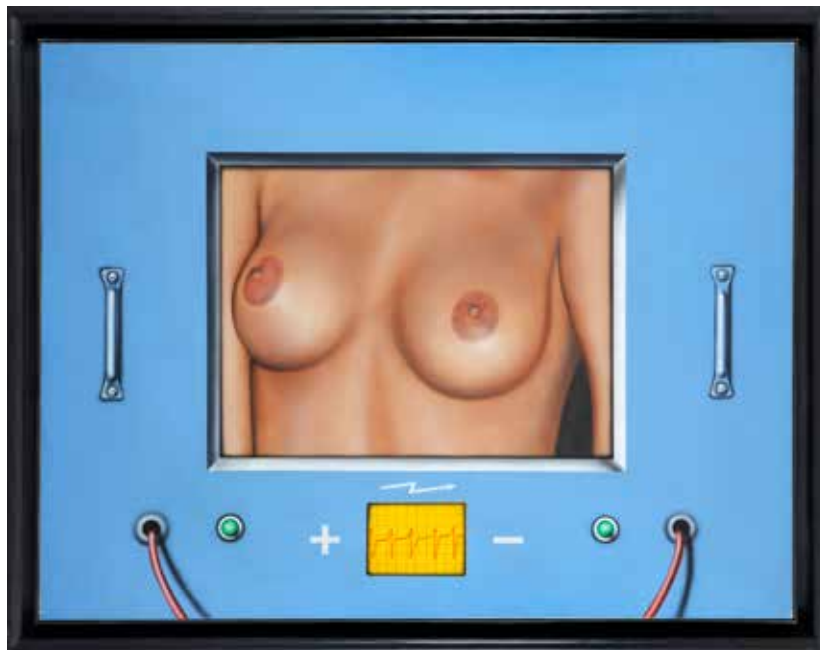
97

- Jacques MONORY (1924-2018)
Peinture à vendre n°45, 1989

Huile sur toile, signée, datée, titrée et numérotée 812 au dos
92 x 73 cm

Provenance
Galerie Sonia Zannettacci, Genève.

8 000/ 12 000 €



98

-
Peter KLASSEN (né en 1935)
Nu/cardiogramme fond bleu, 1973
 Acrylique sur toile signée, datée et titrée au dos
 89 x 116 cm

Provenance
 Collection Laurent Strouk
 Collection particulière, Paris

10 000/ 15 000 €



99

-
Peter KLASSEN (né en 1935)
I/L. 17 Iron Lady, 1998
 Acrylique, néon, nanomètre, plaque métallique et
 transformateur électrique sur toile signée, datée et titrée
 au dos
 180 x 230 x 10 cm

Provenance
 Collection particulière, France

Exposition :
 La Seyne sur Mer, Villa Tamaris, Figuration Narrative, 24
 juin - 27 août 2000, n°42

20 000/ 30 000 €





100

-
Axel KASSEBÖHMER
(1952-2017)
Paysage #395, 1990
Technique mixte sur papier
81,5 x 125 cm

Provenance
Collection particulière,
Paris

600/ 800 €



101

-
Axel KASSEBÖHMER (1952-2017)
Landschaft Grau Grünt, 1993
Huile sur toile signée, datée et titrée au
dos
60 x 90 cm

Provenance
Collection particulière, Paris

800/ 1 200 €



102

- Monique FRYDMAN (née en 1943)

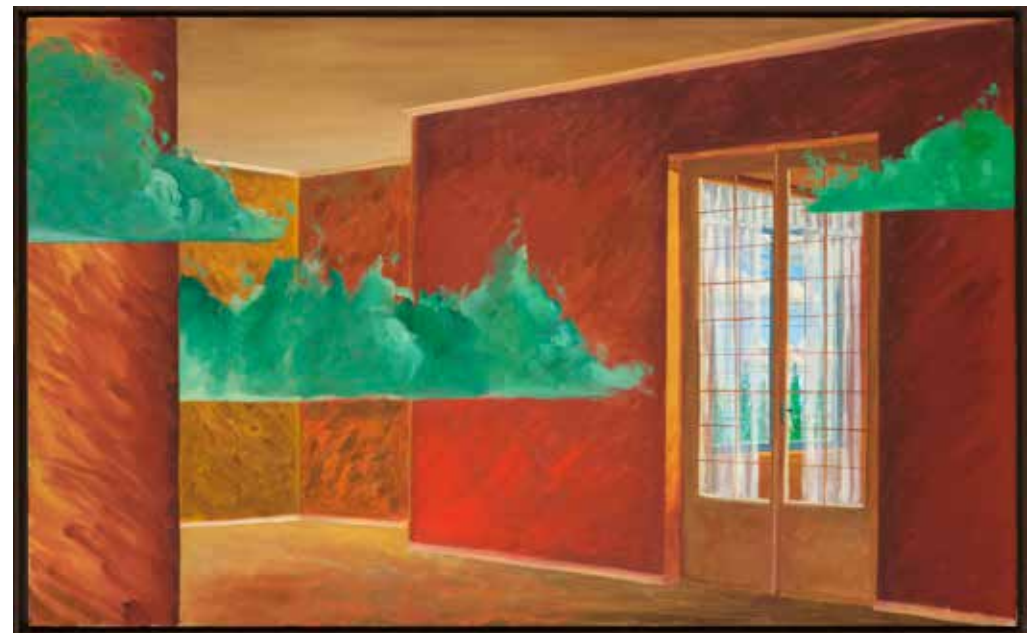
Sans titre, 1989

Pastel et pigments sur toile signée en bas à droite,
marouflée sur panneau
60 x 64 cm

Provenance

Galerie Baudoin Lebon
Collection particulière, Paris

6 000/ 8 000 €



103

- Ludger GERDES (1954-2008)

Sans titre (nuages dans intérieur), 1988

Huile sur toile
80 x 130 cm

Provenance

Collection particulière, Paris

1 500/ 2 000 €

Günther Förg est un artiste allemand dont le travail se distingue par son approche transversale, mêlant peinture, sculpture, photographie et installations. Ses œuvres explorent les relations entre l'espace, la matière et la forme, dans une démarche à la fois directe et expérimentale.

Les *Bronze-relief* occupent une place importante dans sa pratique sculpturale. Ces pièces se caractérisent par des surfaces aux textures variées, des plus lisses aux reliefs plus rugueux et irréguliers. Förg privilégie une technique brute, et exploite les propriétés du métal laissant apparaître les marques de son intervention sur le matériau, mêlant l'intention picturale à la spontanéité du médium. Les reliefs captent et modifient la lumière, créant un dialogue subtil avec leur environnement. Les pièces en bronze de Förg visent à effacer les frontières entre sculpture et peinture.

Cette série reflète l'intérêt constant de Förg pour les qualités intrinsèques des matériaux qu'il utilise et son désir de créer des œuvres qui interrogent notre perception de l'espace et des volumes. À travers ces créations, Förg propose une approche expérimentale qui interroge la matérialité et les limites de la forme.

104

Günther FÖRG (1952-2013)

Sans titre, 1987

Bronze patiné, d'une édition à 3 exemplaires

120 x 70 x 6 cm

Provenance

Galerie Crousel, Paris

Cette œuvre est enregistrée dans les archives de l'Estade
Günther Förg sous la référence WVF.87.BR.1215

40 000/ 60 000 €







105

Takesada MATSUTANI (né en 1937)
Sans titre, 1990

Acrylique, colle vinylique, graphite, corde et livre,
 sculpture signée et datée sur la couverture
 14 x 12 x 10 cm

Provenance
 Collection particulière, France

5 000/ 8 000 €



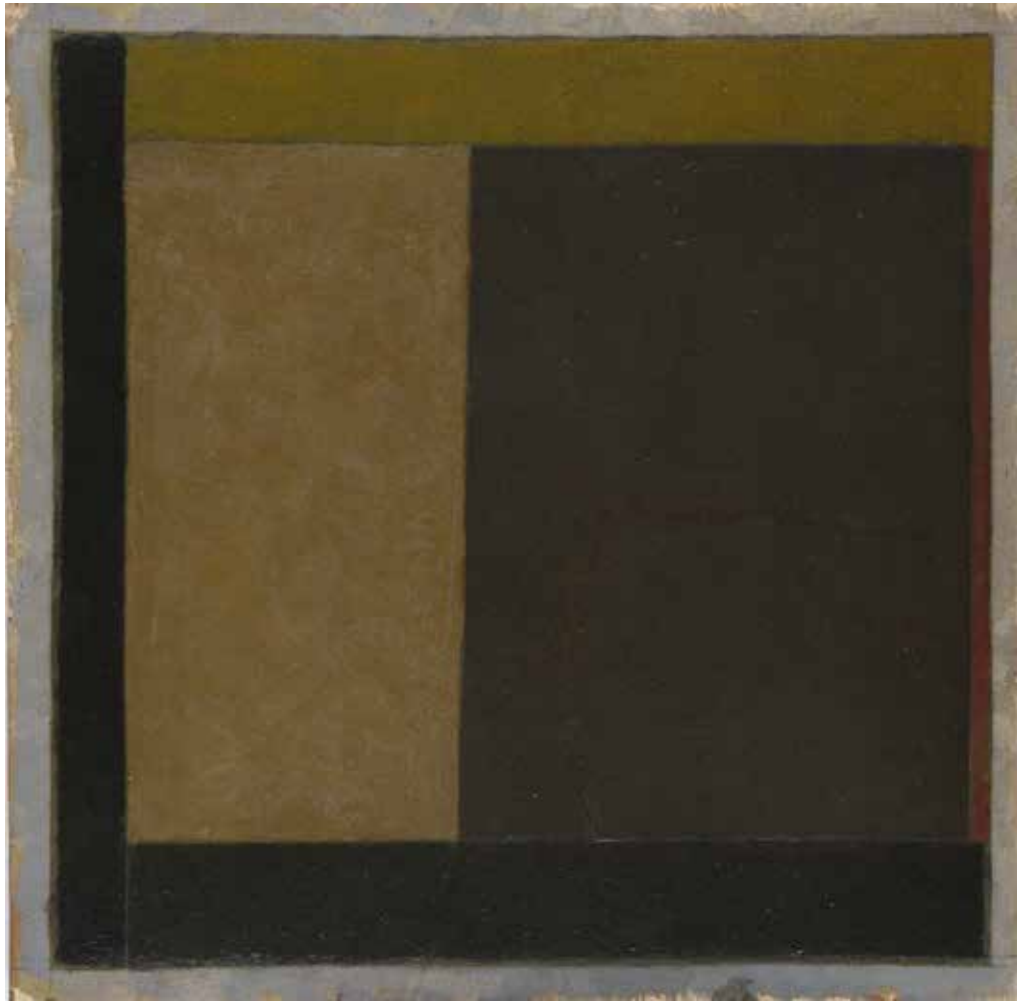
106

Takesada MATSUTANI (né en 1937)
Ligne droite, 1995

Acrylique, colle vinylique et graphite sur toile marouflée
 sur panneau signé, daté et titré au dos
 27 x 22 cm

Provenance
 Collection particulière, France

6 000/ 8 000 €



107

-
Jean-Pierre PINCEMIN (1944-2005)
Sans titre, circa 1980.
Huile sur toile
47 x 48 cm

Provenance
Collection particulière, Paris

6 000/ 8 000 €



108

-
Sophie CALLE (née en 1953)
Les Tombes, Mother / Father (2), 1990
Photographie en noir et blanc, tirage argentique en diptyque et cadres en métal de l'artiste
58 x 39 cm (chaque élément)

Provenance
Galerie Crousel, Paris

3 000/ 4 000 €



110

-
Gérard GAROUSTE (né en 1946)
L'Indien et le miroir, 1981
Huile sur toile signée en bas à droite
73 x 116 cm

Provenance
Collection Liliane & Michel Durand-
Dessert, Paris
Collection particulière, Paris

20 000/ 30 000 €





111

-

Jean RUSTIN (1928-2013)
Tête d'Homme, 1989

Huile sur toile signée en bas à gauche, contresignée,
datée et titrée au dos
41 x 27 cm

Provenance

Collection particulière, France

4 000 / 5 000 €



112

-

Jean RUSTIN (1928-2013)
Sans titre, 1989

Huile sur toile signée et datée en bas à gauche
41 x 27 cm

Provenance

Collection particulière, France

4 000 / 5 000 €



113

Jean RUSTIN (1928-2013)
Sans titre, 1987

Huile sur toile signée et datée en bas à gauche
41 x 27 cm

Provenance
Collection particulière, France

4 000/ 5 000 €



114

Jean RUSTIN (1928-2013)
Tête de vieille femme, 1987

Huile sur toile signée en bas à droite, contresignée, datée
et titrée au dos
41 x 27 cm

Provenance
Collection particulière, France

4 000/ 5 000 €

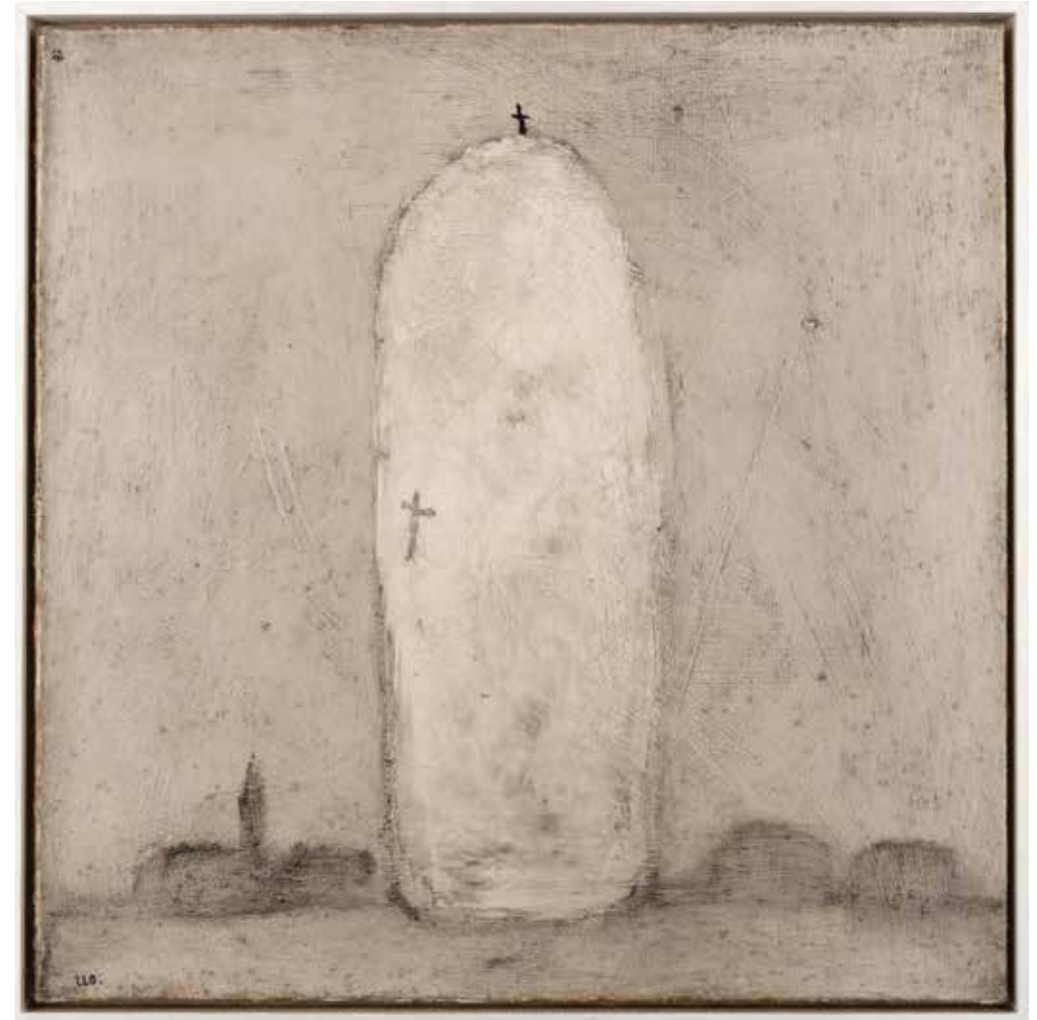


115

-
Marc DESGRANDCHAMPS (né en 1960)
Sans titre, 2010
 Huile sur toile
 55 x 46 cm

Provenance:
 Galerie Zürcher, Paris
 Collection particulière, Paris

3 000/ 5 000 €



116

-
Loïc LE GROUMELLEC (né en 1957)
Mégalithe, 1987

Laque sur toile monogrammée en bas à gauche, datée en haut à gauche, signée, datée et titrée au dos
 55 x 55 cm

Provenance
 Galerie Yvon Lambert

Bibliographie
 Galeries Magazine, Octobre-novembre 1987, pp.110-111

4 000/ 6 000 €



117

-
Anne-Marie SCHNEIDER
(née en 1962)
Sans titre et Planche à repasser (2), 1994

Fusain sur papier, ensemble de deux dessins signés au dos
Deux fusains sur papier
31,4 x 36,4 cm et 37,2 x 30,7 cm

Provenance
Collection particulière, Paris

1 000/ 1 500 €



118

-
Anne-Marie SCHNEIDER (née en 1962)
Sans titre et Crabes

Encre et fusain sur papier, ensemble de deux dessins encre de Chine sur papier
38 x 32,5 cm (chacun)

Provenance
Collection particulière, Paris

1 000/ 1 500 €



119

-

Anne-Marie SCHNEIDER (née en 1962)

Sans titre (triptyque), 2010

Acrylique sur toile, triptyque signé et daté au dos de
chaque élément

50 x 110 cm (l'ensemble)

50 x 36,5 cm (chaque élément)

Provenance

Collection particulière, Paris

5 000/ 8 000 €



122

-
Helmut DORNER (né en 1952)
NMA, 1991

Laque et huile sur toile, diptyque, chaque élément signé,
 daté et titré au dos
 147,2 x 118,1 x 9 cm et 205 x 20,2 x 9 cm

Provenance
 Collection particulière, Paris

5 000/ 8 000 €



120

-
Helmut DORNER (né en 1952)
Flown, 1991

Huile sur toile, marouflé sur panneau
 signé, daté et titré au dos
 45 x 38 cm

Provenance
 Collection particulière, Paris

1 500/ 2 500 €

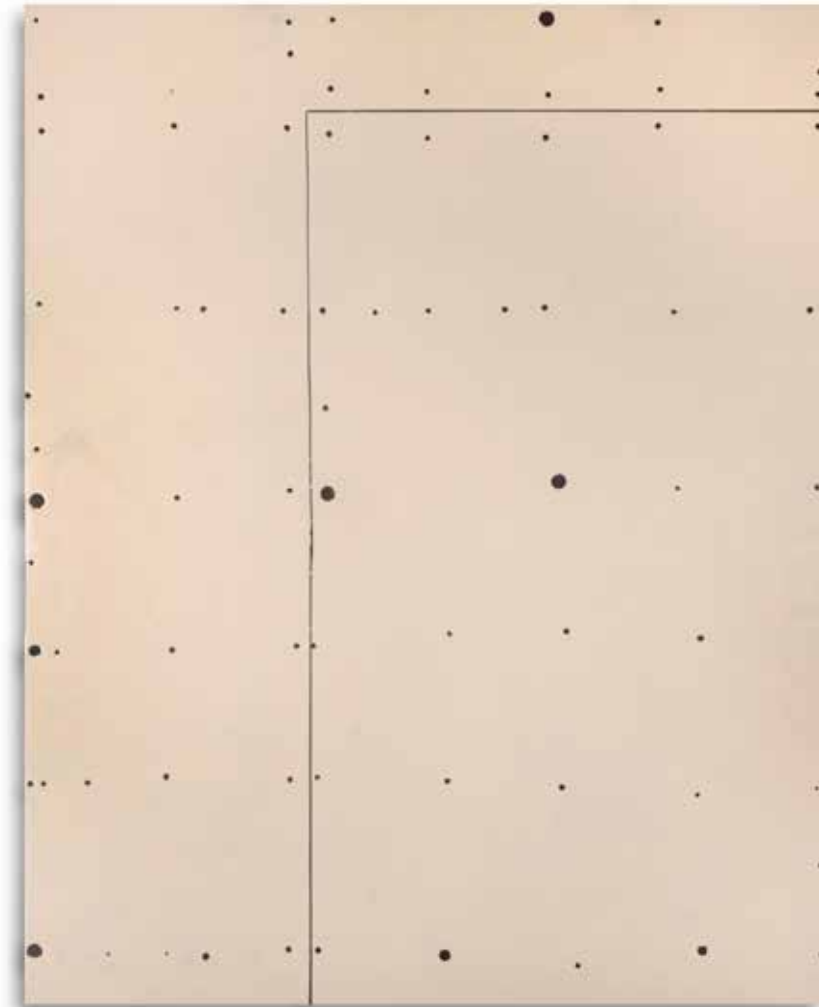
121

-
Helmut DORNER (né en 1952)
Sans titre, 1988

Huile sur toile marouflée sur panneau
 signé et daté au dos
 30 x 30 cm

Provenance
 Collection particulière, Paris

1 500/ 2 500 €





Pia Fries, née en 1955 à Beromünster en Suisse, est une artiste reconnue pour ses explorations audacieuses de la couleur, de la matière et du geste. Après des études initiales en sculpture à Lucerne, elle se tourne vers la peinture et intègre l'Académie des Beaux-Arts de Düsseldorf, où elle étudie sous la direction de Gerhard Richter.

Sa pratique se caractérise par des compositions dynamiques qui mêlent aplats colorés, textures épaisses et fragments imprimés, créant des œuvres qui brouillent la frontière entre abstraction et figuration. Jouant sur le contraste entre contrôle et spontanéité, Pia Fries interroge les possibilités infinies de la peinture contemporaine.

Son travail a été exposé dans des institutions de renom à travers le monde, affirmant sa place comme l'une des figures incontournables de l'art abstrait. Pia Fries vit et travaille entre Düsseldorf et Munich.



123

Pia FRIES (née en 1955)
Walker, 2000-2001

Acrylique et huile sur panneau signé, daté et titré au dos
100 x 120 cm

Provenance
Collection particulière, France

5 000/ 8 000 €



124

- Aki KURODA (né en 1944)

Composition rose

Acrylique sur toile signée au dos
150 x 150 cm

Provenance

Galerie Maeght, Paris
Collection particulière, Paris

3 000/ 4 000 €



125

- Pedro CABRITA REIS (né en 1956)

Tres verdes et una rosa, 2005

Laque sur papier signé, daté et titré en bas
160 x 120 cm

Provenance

Collection particulière, Paris

6 000/ 8 000 €



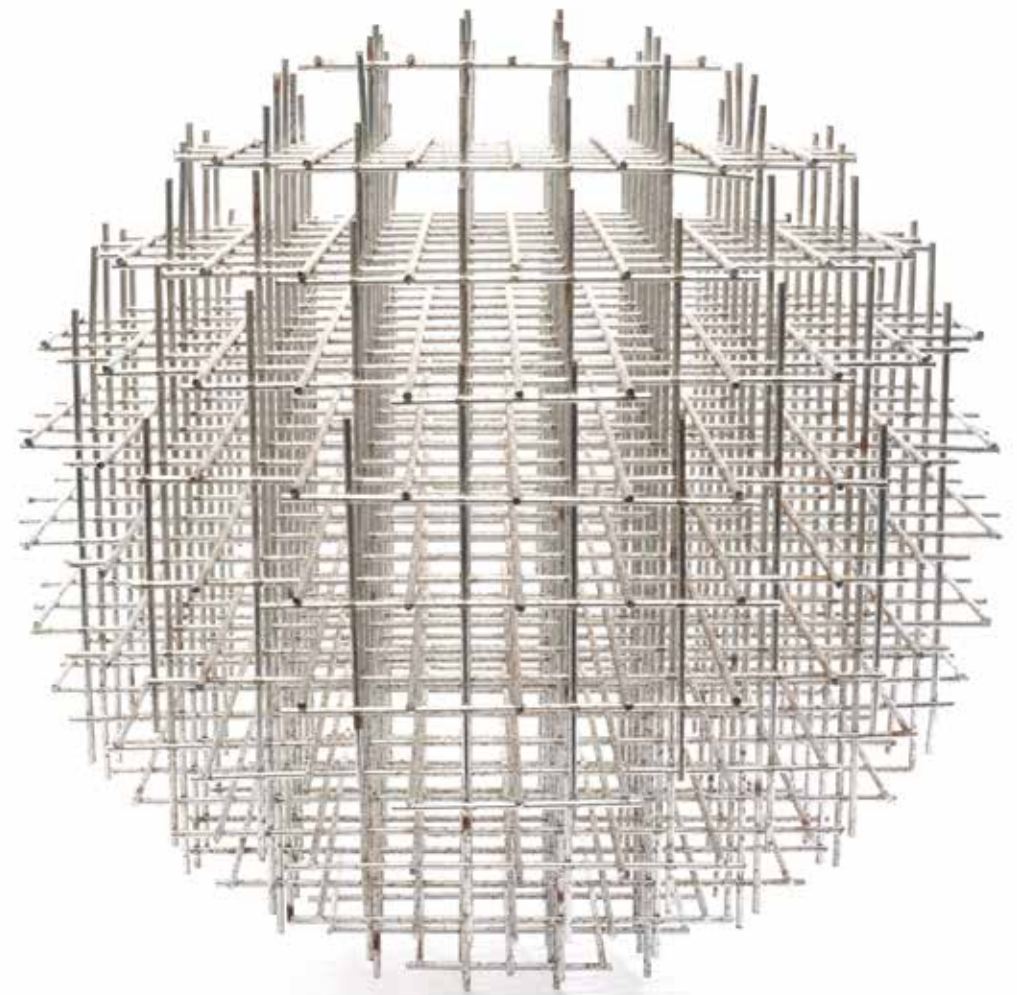
126

-
Reinhard MUCHA (né en 1950)
BBK Edition (diptyque), 1990

Lithographie dans un cadre en bois et verre, diptyque daté, signé et numéroté 8/25 au dos du cadre 116 x 87 x 5 cm (chaque œuvre, avec l'encadrement)

Provenance
 Collection particulière, Paris

2 000/ 3 000 €



127

-
François MORELLET (né en 1926)
Sphère trame, 1962

Acier soudé, d'une édition à 100 exemplaires. Edition Denise René, Paris
 Diamètre : 36 cm

8 000/ 12 000 €

128

Bruno PEINADO (1970)
Barbouille, 2001

Sculpture en bois peint découpé
160 x 100 x 120 cm environ

Provenance

Galerie Loevenbruck, Paris
Collection particulière, France

Expositions

«OK-KO», Centre d'Art de Saint Fons, 2001
«Basses Ré(s)volutions», MAC (Musée d'Art
Contemporain), Marseille, 2002.
«Perpetuum Mobile», Palais de Tokyo, 2004.

4 500/ 6 000 €



129

Callum INNES (né en 1962)
Monologue Black 8, 2007

Huile sur toile signée et datée au dos
97,5 x 92,5 cm

Provenance

Collection particulière, Paris

12 000/ 18 000 €

Callum Innes, né en 1962 à Édimbourg, est une figure importante de la peinture contemporaine. Son travail se distingue par une approche minimaliste et une technique unique, mêlant application et retrait de la peinture. À l'aide de pigments à l'huile et de térébenthine, il crée des œuvres où des couches de peinture sont partiellement effacées, établissant un équilibre entre présence et absence.

Cette méthode, qu'il qualifie de "non-peinture", explore les interactions entre contrôle et spontanéité. Ses compositions géométriques, souvent monochromes ou bichromes, mettent en avant des transitions subtiles et des contrastes discrets, jouant avec la lumière et la texture.

Les œuvres de Callum Innes sont régulièrement présentées dans des expositions internationales, témoignant de son approche réfléchie de la peinture et de sa capacité à renouveler des formes simples par une technique originale.





130

-
David SHRIGLEY (né en 1968)
Untitled (large green face red lips), 2007
 Monotype sur papier monogrammé et daté au dos
 100 x 70 cm

Provenance
 Galleri Nicolai Wallner, Copenhague

3 000/ 4 000 €



131

-
David SHRIGLEY (né en 1968)
Untitled (large yellow face), 2007
 Monotype sur papier signé en bas à droite, monogrammé
 et daté au dos
 100 x 70 cm

Provenance
 Galleri Nicolai Wallner, Copenhague

3 000/ 4 000 €

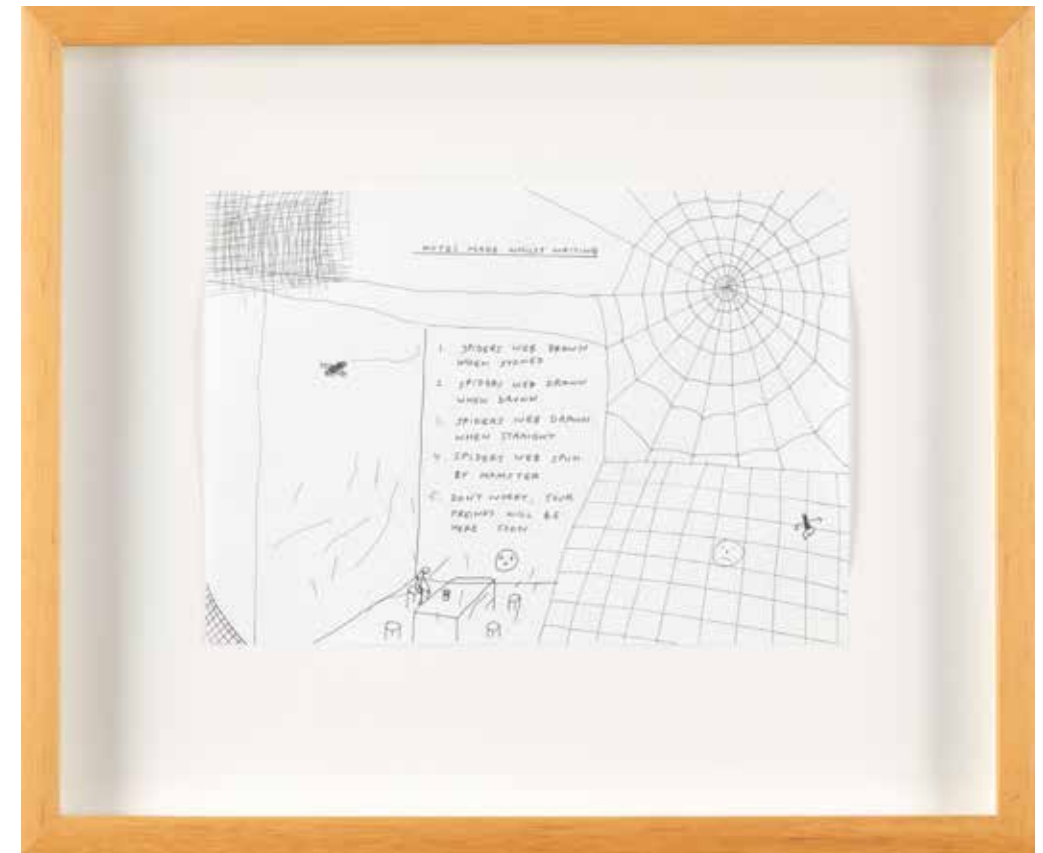


132

-
David SHRIGLEY (né en 1968)
Sans titre, 1997
Feutre sur papier photographique
20 x 25 cm

Provenance
Galerie Yvon Lambert

1 000/ 1 500 €



133

-
David SHRIGLEY (né en 1968)
Sans titre, 1998
Encre sur papier signé et daté au dos
21 x 29,7 cm

Provenance
Galerie Yvon Lambert

1 000/ 1 500 €



134

-
Jean-Marc BUSTAMANTE (né en 1952)
Stationnaire II, 1991

Impression cibachrome, tirage photographique dans un coffret en ciment, avec son couvercle. D'une édition à 12 exemplaires
 61,5 x 51,5 cm (le tirage)
 64 x 54 x 12 cm (le coffret)

Provenance
 Timothy Taylor Gallery

2 500/ 3 500 €



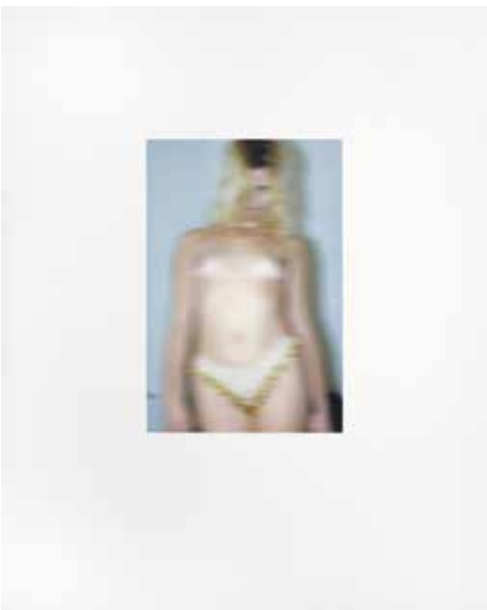
135

-
Jean-Marc BUSTAMANTE (né en 1952)
Something is missing n°13 (2), 1998

C-print, diptyque d'une édition à 3 exemplaires
 61 x 50 cm (chaque photographie)

Provenance
 Collection particulière, France

3 000/ 5 000 €



136

Thomas RUFF (né en 1958)
Nudes, 2001

Impression en couleurs Iris print sur papier, ensemble de 8 épreuves, chacune signée et numérotée 42/50 au dos dans un portfolio numéroté #42. Edition Schellmann 75 x 60 cm (chaque planche)

Provenance
Collection particulière, Paris

4 000/ 6 000 €



137

- Thomas SCHÜTTE (né en 1954)

Aufzeichnungen aus der 2. n°73, 1992

Coffret en bois contenant une farde imprimée «War! Was?», une aquarelle originale sur papier signée et datée, l'ouvrage Aufzeichnungen aus der 2. Reihe, I.Quartal 1991, Thomas Schütte, signé et daté sur la page d'en-tête, et une cassette VHS signée sur la jaquette. Coffret n°73 d'une édition à 80 exemplaires
27 x 40 cm (l'aquarelle)
37 x 27 x 7 cm (le coffret)

Provenance

Collection particulière, Paris

2 000/ 3 000 €



138

- Rodney GRAHAM (1949-2022)

Freud supplement 170a-170d et La Véranda, 1989

Freud supplement 170a-170d:

Livre signé et numéroté 76/100 sur la 3e de couverture. Reliure en similicuir et jaquette imprimée. Fac-similé d'après le treizième cahier de seize pages du tome IV de la Standard Edition of the Complete Psychological Works of Sigmund Freud (Hogarth Press, Londres), modifié par l'artiste. Publié par Christine Burgin, Yves Gevaert, Johnen & Schöttle et Philippe Nelson, 1989
22,5 x 14,5 cm

La Véranda:

Ensemble de deux ouvrages joints par une bague de papier. Traduction de Philippe Hunt de l'ouvrage de Herman Melville, ajouté d'un texte de Rodney Graham. Chaque ouvrage numéroté, l'un signé, d'une édition à 100 + 50HC. Yves Gevaert, éditeur, Bruxelles
17 x 11,6 cm

Provenance

Collection particulière, Paris

500/ 800 €



139

Hiroshi SUGIMOTO (né en 1948)
Trylon New York, 1977

Photographie en noir et blanc, tirage argentique embossé
du titre, de la date, et de la numérotation 11/25 en bas
47,3 x 57,8 cm

Provenance

Vente Christie's Londres, 27 juin 2001, lot 24

Bibliographie

'Hiroshi Sugimoto', Osaka 1991 (un tirage de l'édition)
'Sugimoto', Locarno 1995 (un tirage de l'édition)
T. Kellein, 'Hiroshi Sugimoto: Time Exposed', Stuttgart 1995
(un tirage de l'édition p. 33).

12 000/ 18 000 €



140

Marcello LO GIUDICE (1957)
Orange, 2018

Pigments et huile sur toile signée, datée et titrée au dos
100 x 100 cm

Provenance
Collection particulière, Paris

6 000/ 8 000 €



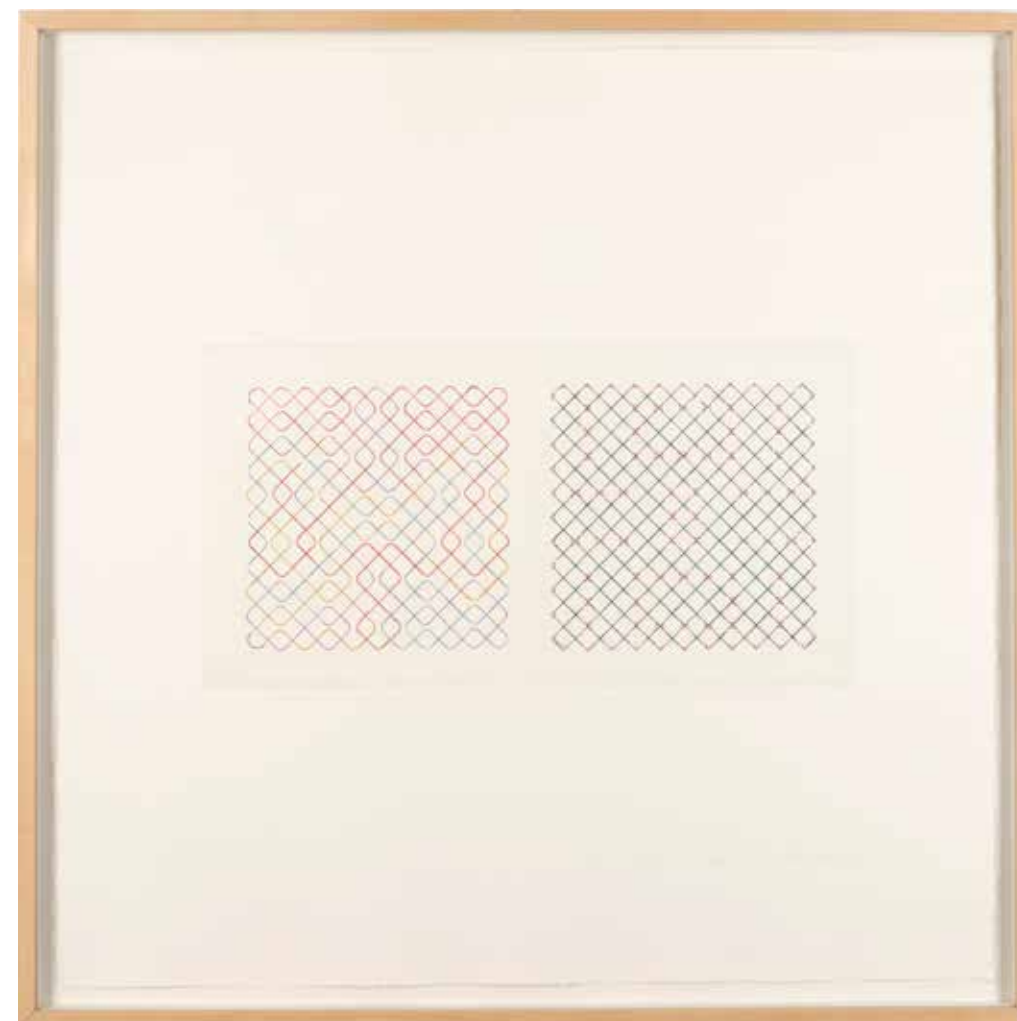


141

-
Riccardo GUARNERI (1933)
Orizzontalità a toni caldi, 2007
 Lavis d'encre sur toile signée au dos
 79,5 x 179,5 cm

Provenance
 Collection particulière, Paris

2 000/ 3 000 €



142

-
Bernard FRIZE (né en 1949)
Untitled, 2009
 Pointe sèche, gravure signée et numérotée 31/40
 57 x 57 cm (la planche)
 21 x 39,5 cm (l'image)

Provenance
 Galerie Nächst St Stephan, Vienne

500/ 600 €



Bernard Frize, né en 1949 à Paris, est un artiste majeur de l'abstraction contemporaine. Son travail se caractérise par une exploration systématique de la couleur, de la forme et de la répétition. Plutôt que de chercher à exprimer des émotions ou des idées préconçues, Frize s'intéresse avant tout à la production d'œuvres qui mettent en évidence les processus de fabrication et les gestes répétitifs.

Il utilise une approche méthodique pour créer des compositions géométriques ou organiques, souvent constituées de multiples couches de peinture appliquées de manière contrôlée et précise. Son processus laisse place à une certaine forme de hasard, où chaque coup de pinceau, chaque variation de couleur ou de texture, est une exploration des possibilités du médium.

Bernard Frize joue avec les conventions de la peinture, s'éloignant de la notion de composition traditionnelle pour se concentrer sur la matérialité de la peinture elle-même et sur la perception du spectateur. Par son travail, il redéfinit la peinture abstraite, en faisant de l'acte de peindre un processus visible et réfléchi.

143

Bernard FRIZE (né en 1949)
Contretype, 2000

Acrylique et résine sur toile signée au dos sur le revers de la toile
81 x 65 cm

Provenance
Collection particulière, France

15 000/ 20 000 €





144

-
Christopher WILLIAMS (né en 1956)
Guatemala, Blaschka Model 227, 1891, 1989
Photographie argentique, tirage 5/5
33 x 23,8 cm

Provenance
Collection particulière, Paris

4 000/ 6 000 €



145

-
Thomas RUFF (né en 1958)
Machine 3237, 2003
C-print, photographie signée, datée, titrée et numérotée
3/5 au dos du cadre
103,5 x 78,5 cm

Provenance
Collection particulière, Paris

6 000/ 8 000 €



146

-
Elger ESSER (né en 1967)
Étretat (hors série), 2000

C-print, photographie montée sous diasec, signée sur une étiquette au dos du cadre
86,5 x 112,5 cm

Provenance
Collection particulière, France

4 000/ 6 000 €



147

-
Adel ABDESSEMED (né en 1971)
Sans titre

Fusain sur papier signée sur le côté
26 x 20,5 cm

Provenance
Cadeau de l'artiste
Collection particulière, Paris

1 000/ 1 500 €

POST WAR & ART CONTEMPORAIN

24 mars 2025

Vente en préparation

Pour recevoir une estimation et inclure vos œuvres à la vente :
artcontemporain@millon.com



Olivier Debré

Les œuvres créées depuis 1945, représentent 42% du produit des ventes aux enchères mondiales.* La France, dans le top 3 des pays affichant la meilleure évolution sur ce segment, confirme que la cote de l'Art Contemporain et du Post-War observe une dynamique supérieure à celle de bien d'autres objets d'Art et de collection**

Pourquoi vendre aux enchères sa collection d'art contemporain ?

Pour participer à la mise en valeur de l'ensemble

Faire le choix de vendre sa collection c'est décider de ne pas laisser d'autres personnes le faire à sa place, et de transmettre une passion dont seul l'insatiable chercheur connaît toute l'étendue. Au-delà de l'artiste, ce que les acheteurs recherchent c'est l'histoire d'une sélection. L'effet « collection » et la narration qui l'accompagnent ajoutent une plus-value réelle. Au niveau international, et quel que soit le marché, les enchérisseurs ainsi mis en confiance, s'autorisent à dépasser leurs budgets et la cote de l'artiste de parfois de plus de 20%.

Pour permettre à la prochaine génération de construire sa propre histoire

Lorsqu'elle passe d'une génération à la suivante, la quête des œuvres évolue. Sa poursuite peut nécessiter des arbitrages pour retrouver une cohérence d'ensemble. La vente aux enchères crée l'occasion de concentrer une collection sur ses fondations essentielles, ou de la disperser intégralement pour laisser la place à de nouveaux projets.

Pour bénéficier de conseils de professionnels au plus près du marché

La vente aux enchères garantit l'accompagnement par des spécialistes qui suivent au quotidien les évolutions du marché de chaque artiste. La maison de ventes poursuit le même objectif que celui de ses vendeurs : obtenir pour chaque œuvre la meilleure adjudication possible. Les aspects fiscaux et patrimoniaux sont intégrés pour élaborer le format de vente le plus avantageux.



Le département MILLON Post-War et Art Contemporain accompagne depuis plus de 30 ans les collectionneurs d'œuvres réalisées entre 1945 et nos jours, avec des solutions sur-mesure, depuis la réalisation de l'inventaire, la gestion des aspects logistiques et fiscaux, la communication auprès de ses acheteurs, jusqu'à la mise en vente publique. Notre clientèle française et internationale recherche des œuvres d'artistes tels que : Hartung, Mathieu, Calder, Warhol, Debré, Combas, Atlan, ...

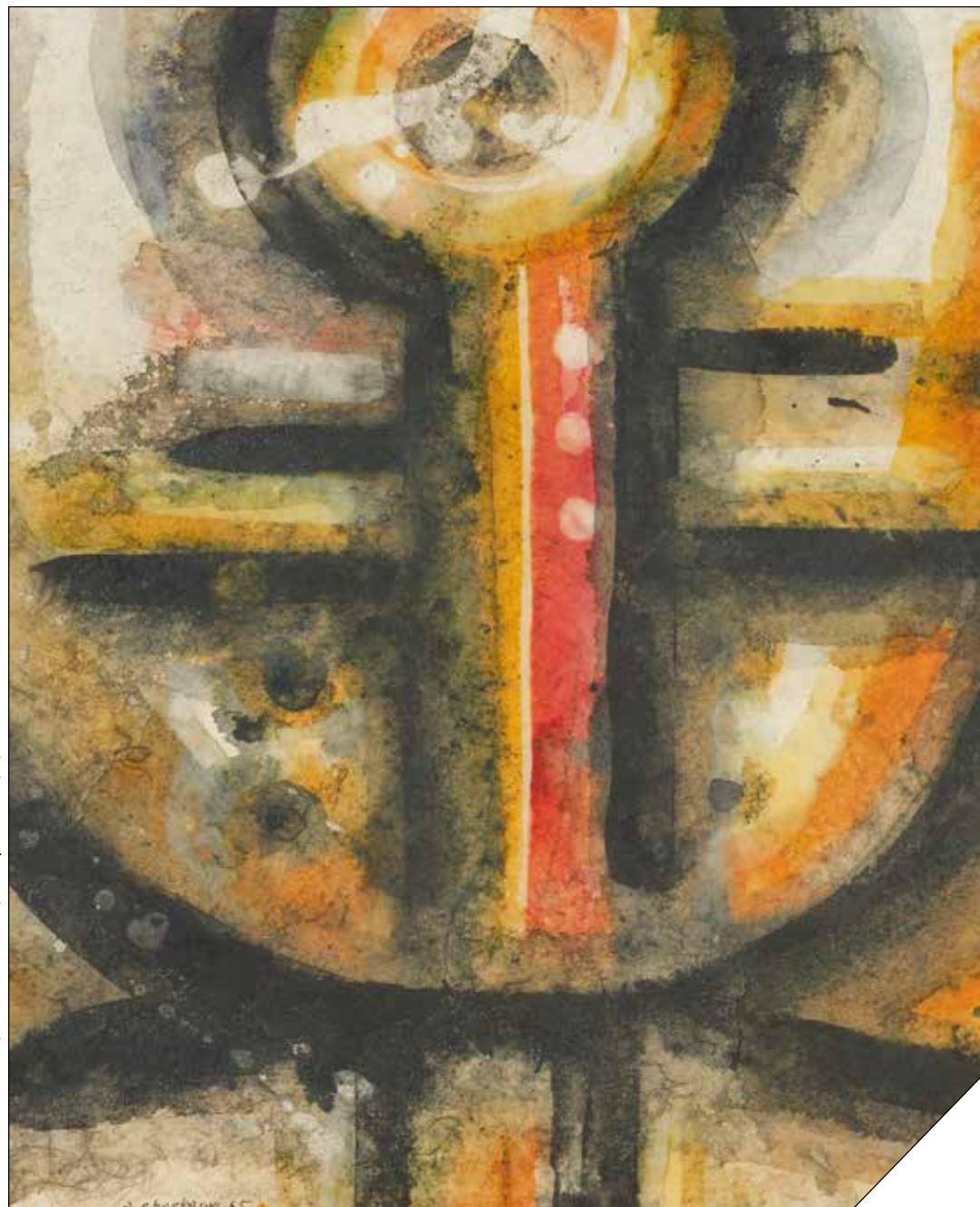
Pour obtenir une estimation gratuite et confidentielle de votre collection :
Brune Dumoncel d'Argence
artcontemporain@millon.com
01 87 03 04 71

MILLON 1924

1ère maison de ventes aux enchères
indépendante en France



millon.com



Ahmed CHERKAOUI (Maroc, 1934-1967) Composition, (19)65

AFRIQUE DU NORD MODERNE & CONTEMPORAIN
Mercredi 18 décembre 2024 - Salons du Trocadéro | Paris
orient@millon.com



ARTS DÉCORATIFS DU XX^E SIÈCLE ET DESIGN

Vente 19, 20 décembre 2024

Tel. +39 02 8631425
design@ponteonline.com

Pour découvrir le calendrier des ventes visitez le site www.ponteonline.com

CONDITIONS DE LA VENTE (EXTRAIT des Conditions Générales de Vente)

Les conditions de vente ci-dessous ne sont qu'un extrait des conditions générales de vente. Les enchérisseurs sont priés de se référer à celles présentes sur notre site internet millon.com à la date de la vente concernée, de prendre contact avec Millon ou d'y accéder directement via le QR ci-dessous :



INFORMATIONS ET GARANTIES

Tous les Lots sont vendus dans l'état où ils se trouvent au moment de leur Adjudication, avec leurs potentiels défauts et imperfections. Le fait que la description ne comporte pas d'information particulière sur l'état d'un Lot ne signifie pas que ce Lot est exempt de défauts ou d'imperfections. Les informations figurant au Catalogue sont renseignées par Millon et les experts indépendants mentionnés au Catalogue, et peuvent être modifiées par rectifications, notifications et/ou déclarations formulées avant la mise aux enchères des Lots, et portées au procès-verbal de la Vente. Les informations figurant au Catalogue, notamment les caractéristiques, les dimensions, les couleurs, l'état du Lot, les incidents, les accidents et/ou les restaurations affectant le Lot ne peuvent être exhaustives, traduisent l'appréciation subjective de l'expert qui les a renseignées, et ne peuvent donc suffire à convaincre tout intéressé d'enchérir sans avoir inspecté personnellement le Lot, dès lors qu'il aura fait l'objet d'une exposition publique. Pour tous les Lots dont le montant de l'estimation basse figurant dans le Catalogue est supérieur à 2 000 euros, un rapport de condition sur l'état de conservation pourra être mis à disposition de tout intéressé à sa demande. Toutes les informations figurant dans ce rapport restent soumises à l'appréciation personnelle de l'intéressé. Les actions en responsabilité civile engagées à l'occasion des ventes volontaires de meuble aux enchères publiques se prescrivent par cinq ans à compter de l'Adjudication conformément à l'article L.321-17 alinéa 3 du code de commerce.

FRAIS À LA CHARGE DE L'ADJUDICATAIRE

L'Adjudicataire paiera à Millon, en sus du Prix d'Adjudication, une Commission d'Adjudication égale à un pourcentage du Prix d'Adjudication dégressive par tranche défini comme suit :

- 25 % HT (soit 30 % TTC*) entre 3.501 € et 500.000 € ;

Sauf pour :

- La tranche inférieure à 3.500 € : 27,5 % HT (soit 33% TTC*) ;

Puis dégressivité comme suit :

- 20,83 % HT (soit 25% TTC*) entre 500.001 € à 1.500.000 € ;

- 16,66 % HT (soit 20% TTC*) sur la tranche supérieure à 1.500.001 €.

En outre, la Commission d'Adjudication est majorée comme suit dans les cas suivants :

- 3% HT en sus (soit 3,6% TTC*) pour les Lots acquis via la Plateforme Digitale Live « www.interencheres.com » (v. CGV de la plateforme « www.interencheres.com ») + 0,45% HT (soit 0,54 % TTC*) de prestation cyber-clerc ;

- 1,5% HT en sus (soit 1,8% TTC*) pour les Lots acquis sur la Plateforme Digitale Live « www.drouot.com » (v. CGV de la plateforme « www.drouot.com ») + 0,45% HT (soit 0,54 % TTC*) de prestation cyber-clerc ;

- 3% HT en sus (soit 3,6% TTC*) pour les Lots acquis via la Plateforme Digitale Live

« www.invaluable.com » (v. CGV de la plateforme « www.invaluable.com ») + 0,45% HT (soit 0,54 % TTC*) de prestation cyber-clerc ;

- Pour les ventes complètement dématérialisées, Exclusivement en Ligne, réalisées via la plateforme « Drouotonline.com », les frais de vente à la charge de l'acheteur sont majorés de 3% HT du prix d'adjudication (cf. CGV de la plateforme Drouotonline.com).

« www.invaluable.com » (v. CGV de la plateforme « www.invaluable.com ») + 0,45% HT (soit 0,54 % TTC*) de prestation cyber-clerc ;

- Pour les ventes complètement dématérialisées, Exclusivement en Ligne, réalisées via la plateforme « Drouotonline.com », les frais de vente à la charge de l'acheteur sont majorés de 3% HT du prix d'adjudication (cf. CGV de la plateforme Drouotonline.com).

« www.invaluable.com » (v. CGV de la plateforme « www.invaluable.com ») + 0,45% HT (soit 0,54 % TTC*) de prestation cyber-clerc ;

- Pour les ventes complètement dématérialisées, Exclusivement en Ligne, réalisées via la plateforme « Drouotonline.com », les frais de vente à la charge de l'acheteur sont majorés de 3% HT du prix d'adjudication (cf. CGV de la plateforme Drouotonline.com).

« www.invaluable.com » (v. CGV de la plateforme « www.invaluable.com ») + 0,45% HT (soit 0,54 % TTC*) de prestation cyber-clerc ;

- Pour les ventes complètement dématérialisées, Exclusivement en Ligne, réalisées via la plateforme « Drouotonline.com », les frais de vente à la charge de l'acheteur sont majorés de 3% HT du prix d'adjudication (cf. CGV de la plateforme Drouotonline.com).

« www.invaluable.com » (v. CGV de la plateforme « www.invaluable.com ») + 0,45% HT (soit 0,54 % TTC*) de prestation cyber-clerc ;

- Pour les ventes complètement dématérialisées, Exclusivement en Ligne, réalisées via la plateforme « Drouotonline.com », les frais de vente à la charge de l'acheteur sont majorés de 3% HT du prix d'adjudication (cf. CGV de la plateforme Drouotonline.com).

« www.invaluable.com » (v. CGV de la plateforme « www.invaluable.com ») + 0,45% HT (soit 0,54 % TTC*) de prestation cyber-clerc ;

- Pour les ventes complètement dématérialisées, Exclusivement en Ligne, réalisées via la plateforme « Drouotonline.com », les frais de vente à la charge de l'acheteur sont majorés de 3% HT du prix d'adjudication (cf. CGV de la plateforme Drouotonline.com).

« www.invaluable.com » (v. CGV de la plateforme « www.invaluable.com ») + 0,45% HT (soit 0,54 % TTC*) de prestation cyber-clerc ;

- Pour les ventes complètement dématérialisées, Exclusivement en Ligne, réalisées via la plateforme « Drouotonline.com », les frais de vente à la charge de l'acheteur sont majorés de 3% HT du prix d'adjudication (cf. CGV de la plateforme Drouotonline.com).

« www.invaluable.com » (v. CGV de la plateforme « www.invaluable.com ») + 0,45% HT (soit 0,54 % TTC*) de prestation cyber-clerc ;

- Pour les ventes complètement dématérialisées, Exclusivement en Ligne, réalisées via la plateforme « Drouotonline.com », les frais de vente à la charge de l'acheteur sont majorés de 3% HT du prix d'adjudication (cf. CGV de la plateforme Drouotonline.com).

« www.invaluable.com » (v. CGV de la plateforme « www.invaluable.com ») + 0,45% HT (soit 0,54 % TTC*) de prestation cyber-clerc ;

- Pour les ventes complètement dématérialisées, Exclusivement en Ligne, réalisées via la plateforme « Drouotonline.com », les frais de vente à la charge de l'acheteur sont majorés de 3% HT du prix d'adjudication (cf. CGV de la plateforme Drouotonline.com).

« www.invaluable.com » (v. CGV de la plateforme « www.invaluable.com ») + 0,45% HT (soit 0,54 % TTC*) de prestation cyber-clerc ;

- Pour les ventes complètement dématérialisées, Exclusivement en Ligne, réalisées via la plateforme « Drouotonline.com », les frais de vente à la charge de l'acheteur sont majorés de 3% HT du prix d'adjudication (cf. CGV de la plateforme Drouotonline.com).

« www.invaluable.com » (v. CGV de la plateforme « www.invaluable.com ») + 0,45% HT (soit 0,54 % TTC*) de prestation cyber-clerc ;

- Pour les ventes complètement dématérialisées, Exclusivement en Ligne, réalisées via la plateforme « Drouotonline.com », les frais de vente à la charge de l'acheteur sont majorés de 3% HT du prix d'adjudication (cf. CGV de la plateforme Drouotonline.com).

« www.invaluable.com » (v. CGV de la plateforme « www.invaluable.com ») + 0,45% HT (soit 0,54 % TTC*) de prestation cyber-clerc ;

- Pour les ventes complètement dématérialisées, Exclusivement en Ligne, réalisées via la plateforme « Drouotonline.com », les frais de vente à la charge de l'acheteur sont majorés de 3% HT du prix d'adjudication (cf. CGV de la plateforme Drouotonline.com).

« www.invaluable.com » (v. CGV de la plateforme « www.invaluable.com ») + 0,45% HT (soit 0,54 % TTC*) de prestation cyber-clerc ;

- Pour les ventes complètement dématérialisées, Exclusivement en Ligne, réalisées via la plateforme « Drouotonline.com », les frais de vente à la charge de l'acheteur sont majorés de 3% HT du prix d'adjudication (cf. CGV de la plateforme Drouotonline.com).

« www.invaluable.com » (v. CGV de la plateforme « www.invaluable.com ») + 0,45% HT (soit 0,54 % TTC*) de prestation cyber-clerc ;

pas faire ressortir de TVA sur le bordereau de vente remis à l'adjudicataire (pas de mention HT ou TTC ni de détail de la partie TTC des frais d'acquisition) » (Cf. Conseil des Maisons de Ventes)

PAIEMENT DU PRIX DE VENTE

La vente aux enchères publiques est faite au comptant et l'Adjudicataire doit s'acquitter du Prix de Vente immédiatement après l'Adjudication, indépendamment de sa volonté de sortir son Lot du territoire français.

L'Adjudicataire doit s'acquitter personnellement du Prix de Vente et notamment, en cas de paiement depuis un compte bancaire, être titulaire de ce compte.

Pour tout règlement de facture d'un montant supérieur à 10.000 €, l'origine des fonds sera réclamée à l'Adjudicataire conformément à l'article L.561-5, 14° du Code monétaire et financier.

Le paiement pourra être effectué comme suit :

- en espèces, pour les dettes (montant du bordereau) d'un montant global inférieur ou égal à 1 000 € lorsque le débiteur a son domicile fiscal en France ou agit pour les besoins d'une activité professionnelle, et pour les dettes d'un montant global inférieur ou égal à 15 000 € lorsque le débiteur justifie qu'il n'a pas son domicile fiscal sur le territoire de la République française et n'agit pas pour les besoins d'une activité professionnelle. Aucun paiement fractionné en espèce à hauteur du plafond et par un autre moyen de paiement pour le solde, ne peut être accepté.

- par chèque bancaire ou postal, avec présentation obligatoire d'une pièce d'identité en cours de validité (délivrance différée sous vingt jours à compter du paiement ; chèques étrangers non-acceptés) ;

- par carte bancaire, Visa ou Master Card ;

- par virement bancaire en euros, aux coordonnées comme suit :

« www.invaluable.com » (v. CGV de la plateforme « www.invaluable.com ») + 0,45% HT (soit 0,54 % TTC*) de prestation cyber-clerc ;

- Pour les ventes complètement dématérialisées, Exclusivement en Ligne, réalisées via la plateforme « Drouotonline.com », les frais de vente à la charge de l'acheteur sont majorés de 3% HT du prix d'adjudication (cf. CGV de la plateforme Drouotonline.com).

« www.invaluable.com » (v. CGV de la plateforme « www.invaluable.com ») + 0,45% HT (soit 0,54 % TTC*) de prestation cyber-clerc ;

- Pour les ventes complètement dématérialisées, Exclusivement en Ligne, réalisées via la plateforme « Drouotonline.com », les frais de vente à la charge de l'acheteur sont majorés de 3% HT du prix d'adjudication (cf. CGV de la plateforme Drouotonline.com).

« www.invaluable.com » (v. CGV de la plateforme « www.invaluable.com ») + 0,45% HT (soit 0,54 % TTC*) de prestation cyber-clerc ;

- Pour les ventes complètement dématérialisées, Exclusivement en Ligne, réalisées via la plateforme « Drouotonline.com », les frais de vente à la charge de l'acheteur sont majorés de 3% HT du prix d'adjudication (cf. CGV de la plateforme Drouotonline.com).

« www.invaluable.com » (v. CGV de la plateforme « www.invaluable.com ») + 0,45% HT (soit 0,54 % TTC*) de prestation cyber-clerc ;

- Pour les ventes complètement dématérialisées, Exclusivement en Ligne, réalisées via la plateforme « Drouotonline.com », les frais de vente à la charge de l'acheteur sont majorés de 3% HT du prix d'adjudication (cf. CGV de la plateforme Drouotonline.com).

« www.invaluable.com » (v. CGV de la plateforme « www.invaluable.com ») + 0,45% HT (soit 0,54 % TTC*) de prestation cyber-clerc ;

- Pour les ventes complètement dématérialisées, Exclusivement en Ligne, réalisées via la plateforme « Drouotonline.com », les frais de vente à la charge de l'acheteur sont majorés de 3% HT du prix d'adjudication (cf. CGV de la plateforme Drouotonline.com).

« www.invaluable.com » (v. CGV de la plateforme « www.invaluable.com ») + 0,45% HT (soit 0,54 % TTC*) de prestation cyber-clerc ;

- Pour les ventes complètement dématérialisées, Exclusivement en Ligne, réalisées via la plateforme « Drouotonline.com », les frais de vente à la charge de l'acheteur sont majorés de 3% HT du prix d'adjudication (cf. CGV de la plateforme Drouotonline.com).

« www.invaluable.com » (v. CGV de la plateforme « www.invaluable.com ») + 0,45% HT (soit 0,54 % TTC*) de prestation cyber-clerc ;

- Pour les ventes complètement dématérialisées, Exclusivement en Ligne, réalisées via la plateforme « Drouotonline.com », les frais de vente à la charge de l'acheteur sont majorés de 3% HT du prix d'adjudication (cf. CGV de la plateforme Drouotonline.com).

« www.invaluable.com » (v. CGV de la plateforme « www.invaluable.com ») + 0,45% HT (soit 0,54 % TTC*) de prestation cyber-clerc ;

- Pour les ventes complètement dématérialisées, Exclusivement en Ligne, réalisées via la plateforme « Drouotonline.com », les frais de vente à la charge de l'acheteur sont majorés de 3% HT du prix d'adjudication (cf. CGV de la plateforme Drouotonline.com).

« www.invaluable.com » (v. CGV de la plateforme « www.invaluable.com ») + 0,45% HT (soit 0,54 % TTC*) de prestation cyber-clerc ;

- Pour les ventes complètement dématérialisées, Exclusivement en Ligne, réalisées via la plateforme « Drouotonline.com », les frais de vente à la charge de l'acheteur sont majorés de 3% HT du prix d'adjudication (cf. CGV de la plateforme Drouotonline.com).

« www.invaluable.com » (v. CGV de la plateforme « www.invaluable.com ») + 0,45% HT (soit 0,54 % TTC*) de prestation cyber-clerc ;

- Pour les ventes complètement dématérialisées, Exclusivement en Ligne, réalisées via la plateforme « Drouotonline.com », les frais de vente à la charge de l'acheteur sont majorés de 3% HT du prix d'adjudication (cf. CGV de la plateforme Drouotonline.com).

« www.invaluable.com » (v. CGV de la plateforme « www.invaluable.com ») + 0,45% HT (soit 0,54 % TTC*) de prestation cyber-clerc ;

- Pour les ventes complètement dématérialisées, Exclusivement en Ligne, réalisées via la plateforme « Drouotonline.com », les frais de vente à la charge de l'acheteur sont majorés de 3% HT du prix d'adjudication (cf. CGV de la plateforme Drouotonline.com).

« www.invaluable.com » (v. CGV de la plateforme « www.invaluable.com ») + 0,45% HT (soit 0,54 % TTC*) de prestation cyber-clerc ;

- Pour les ventes complètement dématérialisées, Exclusivement en Ligne, réalisées via la plateforme « Drouotonline.com », les frais de vente à la charge de l'acheteur sont majorés de 3% HT du prix d'adjudication (cf. CGV de la plateforme Drouotonline.com).



DOMICILIATION:
NEUFLIZE OBC
3, avenue Hoche - 75008 Paris
IBAN FR76 3078 8009 0002 0609 7000 469
BIC NSMBFRPPXXX

- par paiement en ligne : <https://www.millon.com/a-propos/payer-en-ligne/paris> ;

Les Adjudicataires ayant enchéri via la plateforme Live « www.interencheres.com », seront débités sur la Carte Bancaire enregistrée lors de leur inscription pour les bordereaux de moins de 1200 € dans un délai de 48 heures suivant la fin de la Vente sauf avis contraire.

En cas d'achat de plusieurs lots, sauf indication contraire de l'acheteur au moment du paiement partiel, celui-ci renonce au bénéfice de l'article 1342-10 du code civil et laisse à Millon le soin d'imputer son paiement partiel sur ses différentes dettes de prix, dans l'intérêt des parties et en recherchant l'efficacité de toutes les ventes contractées.



www.millon.com