

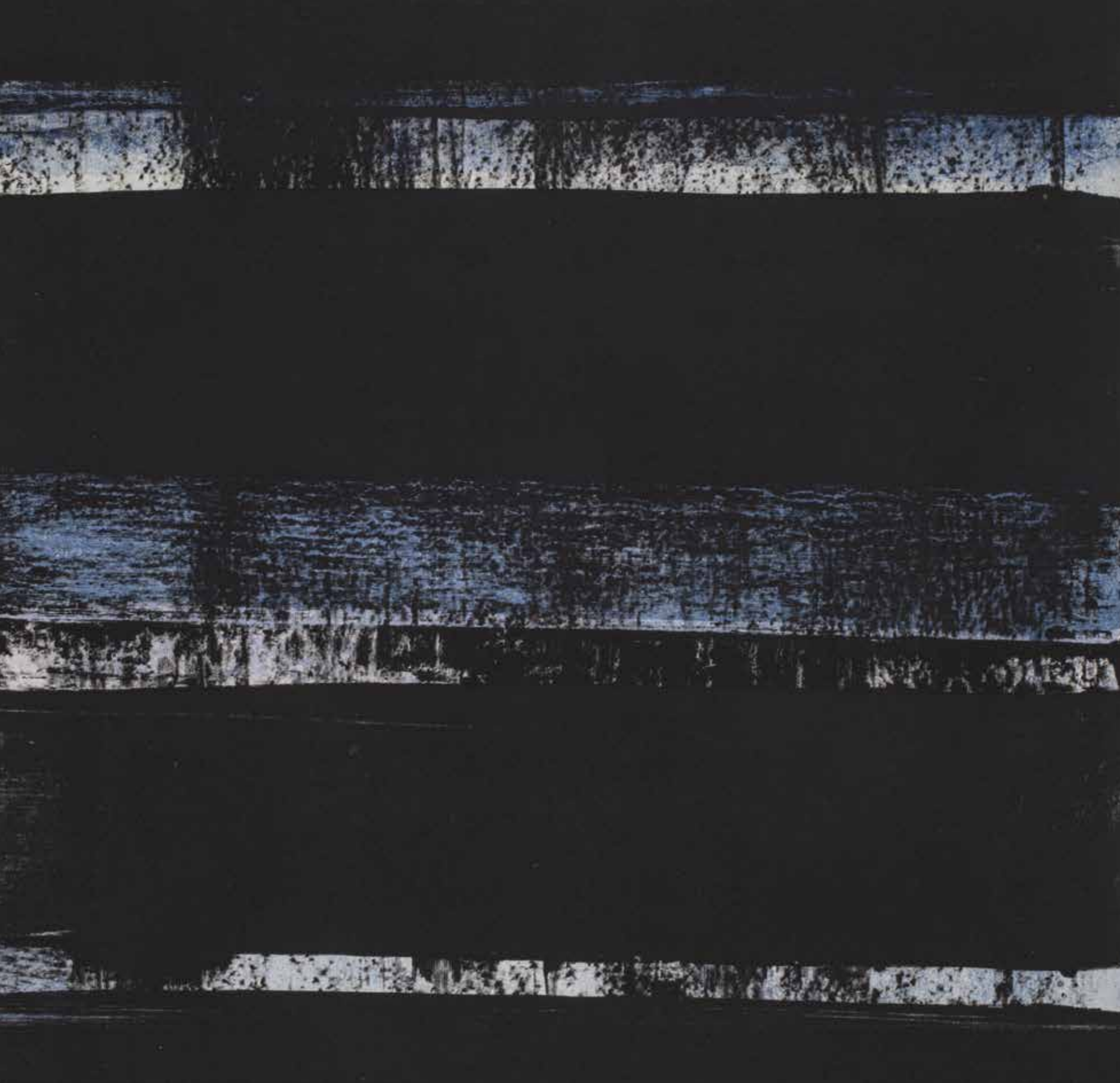


MILLON

PIERRE SOULAGES,
L'ART DE LA GRAVURE #2

—
Lundi 19 septembre 2022

—
Salons du Trocadéro, Paris



Pierre Soulages,
l'Art de la Gravure #2

Lundi 19 Septembre 2022
Paris

—
Vente - 14h30

—
Exposition publique
Les Salons du Trocadéro
5 avenue d'Eylau 75116 Paris

Samedi 17 septembre, 11h-18h
Lundi 19 septembre, 11h-12h

Exposition privée sur rendez-vous

—
www.millon.com

Département

Post War & Art Contemporain



Spécialiste
Brune Dumoncel
d'Argence
T +33 (0)1 87 03 04 71
bdumoncel@millon.com



Contact département
Adrien Serien
T +33 (0)1 87 03 04 72
artcontemporain@millon.com

Alexandre Millon,
Président Groupe MILLON, Commissaire-Preneur



Les commissaires-priseurs

Enora Alix
Isabelle Boudot de La Motte
Cécile Dupuis
Delphine Cheuvreux Missoffe
Mayeul de La Hamayde
Sophie Legrand
Nathalie Mangeot
Paul-Marie Musnier
Cécile Simon
Lucas Tavel
Paul-Antoine Vergeau

DROUOT.com
Live

live interenchères-live.com
Enchères LIVE et ordres d'achat secrets

MILLON Drouot
19 rue de la Grange Batelière, 75009 PARIS
T +33 (0)1 47 27 95 34
F +33 (0) 1 47 27 70 89
artcontemporain@millon.com

Œuvres

- 1 Eau forte III, 1956
- 2 Eau-forte IX, 1957
- 3 Eau-forte XXIV, 1973
- 4 Eau-forte XXVIII, 1974
- 5 Lithographie n°4, 1957
- 6 Lithographie n°6, 1957
- 7 Lithographie n°7a, 1957
- 8 Lithographie n°9, 1959
- 9 Lithographie n°10, 1963
- 10 Lithographie n°18, 1968
- 11 Lithographie n°20a, 1969
- 12 Lithographie n°21, 1969
- 13 Lithographie n°23, 1969
- 14 Lithographie n°25, 1969
- 15 Lithographie n°27, 1969
- 16 Olympische Spiele München 1972, 1972
- 17 Lithographie n°32a, 1974
- 18 Lithographie n°34, 1974
- 19 Lithographie n°37, 1974
- 20 Lithographie n°38, 1975
- 21 Lithographie n°39, 1977
- 22 Sérigraphie n°1, 1973
- 23 Sérigraphie n°6, 1975-1976
- 24 Sérigraphie n°10, 1979
- 25 Sérigraphie n°11, 1979
- 26 Sérigraphie n°15, 1981
- 27 Sérigraphie n°18, 1988
- 28 Sérigraphie n°19, 1989
- 29 Sérigraphie n°20, 1991

THE ART LOSS REGISTER™
www.artloss.com

Confrontation à la base de données du Art Loss Register des lots dont l'estimation haute est égale ou supérieure à 4.000 €.



LA PASSION SOULAGES

«La passion Soulages»

Ces trois mots résument tout mon parcours avec l'Œuvre imprimé de l'artiste.

Complètement autodidacte dans le domaine de l'art pictural, rien ne me prédestinait à une rencontre passionnelle avec ces œuvres. Mon premier choc pictural eut lieu lors de la grande exposition *Soulages, œuvres récentes* au MNAM en 1979 : je l'ai visitée plusieurs fois pour y voir et ressentir toutes les œuvres présentées. En 1985-1986, c'est dans le cadre plus intime de la Galerie Lacourière, alors située dans le quartier Beaubourg, que je découvre l'Œuvre Gravé de l'artiste, et qu'il m'est permis d'approcher les œuvres au plus près, d'en toucher les reliefs.

Les rencontres et les passions qui en découlent sont souvent indéfinissables. Pendant quelques années, collectionneur d'estampes de Hans Hartung, Zao Wou Ki et d'autres, je n'osais acquérir des estampes de Pierre Soulages alors que mes yeux ne cessaient de les rechercher. C'est à la suite de l'achat d'une céramique de Pierre Bayle (déclinaison de couleurs ocre, grise, noire), que j'ai franchi le pas. Le début d'une quête qui dure depuis plusieurs décennies.

Ayant découvert qu'il n'y avait que peu d'œuvres imprimées, 43 eaux fortes, autant de lithographies, et quelques sérigraphies, j'ai poursuivi l'objectif de réunir l'intégralité de ces pièces, et cela m'a appris la patience !

Au cours de mes voyages professionnels dans de nombreux pays, j'ai toujours recherché la possibilité de voir l'Œuvre de Soulages, c'est ainsi que j'ai eu la chance d'acquérir des épreuves dans le monde entier, au Japon, en Australie, en Israël, aux USA, en Suède, au Danemark etc..

N'ayant eu aucune éducation picturale, j'ai pu appréhender l'Œuvre de Pierre Soulages d'un œil neuf et sans a priori. L'art imprimé de cet artiste fait partie de ma vie. Je n'ai cessé de contempler les épreuves de ma collection, et avec le temps, j'ai pu mesurer la complexité de son travail, et à quel point chaque épreuve, issue d'un tirage multiple, n'en reste pas moins unique, par d'infimes variations. A maintes reprises, j'ai eu la chance d'avoir plusieurs exemplaires d'une même pièce dans les mains, et de les comparer, la passion m'empêchant d'être parfois raisonnable !

Si les écrits désignent le plus souvent l'artiste comme l'homme du Noir, l'Œuvre gravé montre un autre aspect de son travail pictural, où les couleurs sont bien présentes. Quelques-unes des épreuves que j'ai collectées sont présentes dans cette vente *Pierre Soulages, l'Art de la Gravure #2* et donnent à voir la variété du travail gravé de l'artiste. J'espère que cette réunion fera naître chez d'autres collectionneurs une passion Soulages similaire à celle qui continue de m'animer.

Claude C.
Collectionneur



1

Eau forte III, 1956

Eau-forte sur vélin de Rives, épreuve signée dans la planche, contresignée et dédiée au crayon. Épreuve constituant le plat de la couverture du catalogue dépliant 'Pierre Soulages', à la Galerie de France en 1956, numéroté 302 sur le colophon d'une édition à 400 épreuves et annoté à la main par l'artiste. Lacourière, Paris, imprimeur, Galerie de France, éditeur
24,5 x 17 cm (l'image)
27 x 57 cm (le dépliant, ouvert)

Bibliographie

Pierre Encrevé, Soulages l'œuvre imprimé, Bibliothèque Nationale de France -BNF, Paris, 2003, épreuve reproduite sous le n° 3a

3 000/5 000 €





2

Eau-forte IX, 1957

Eau-forte sur vélin de Rives, épreuve d'artiste signée et dédiée. Lacourière, Paris, imprimeur et éditeur
65,5 x 49,5 cm (la planche)
55 x 39 cm (l'image)

Bibliographie

Pierre Encrevé, *Souloges l'œuvre imprimé*, Bibliothèque Nationale de France -BNF, Paris, 2003, épreuve reproduite sous le n° 9

20 000/30 000 €





3

-

Eau-forte XXIV, 1973

Eau-forte sur vélin de Rives, épreuve d'artiste signée et annotée épreuve d'artiste d'une édition à 100 exemplaires. Lacourière-Frélat, Paris, imprimeur, Christian Labbaye, Montbéliard, éditeur
28 x 38 cm (la planche)
28 x 19,5 cm (l'image)

Bibliographie

Pierre Encrevé, Soulages l'œuvre imprimé, Bibliothèque Nationale de France -BNF, Paris, 2003, épreuve reproduite sous le n° 26

15 000/20 000 €





4

Eau-forte XXVIII, 1974

Eau-forte sur vélin d'Arches, épreuve signée
et numérotée 54/75. Lacourière-Frélaud, Paris,
imprimeur, Yves Rivière, Paris, éditeur
56 x 38 cm (la planche)
27 x 21 cm (l'image)

Bibliographie

Pierre Encrevé, *Soulagés l'œuvre imprimé*,
Bibliothèque Nationale de France -BNF, Paris, 2003,
épreuve reproduite sous le n° 30

18 000/25 000 €





5

Lithographie n°4, 1957

Lithographie en couleurs, épreuve signée et portant une annotation «épreuve d'essai» d'une édition à 60 exemplaires. Pons, Paris, imprimeur, Berggruen, Paris, éditeur
66 x 50,5 cm (la planche)
60 x 42 cm (l'image)

Bibliographie

Pierre Encrevé, Soulages l'oeuvre imprimé, Bibliothèque Nationale de France -BNF, Paris, 2003, épreuve d'essai issue du tirage reproduit sous le n°47

15 000/20 000 €





6

Lithographie n°6, 1957

Lithographie en couleurs sur vélin de Rives, épreuve signée et numérotée 25/60. Pons, Paris, imprimeur, Berggruen, Paris, éditeur
65 x 50 cm (la planche)
57,5 x 44 cm (l'image)

Bibliographie

Pierre Encrevé, Soulages l'œuvre imprimé, Bibliothèque Nationale de France -BNF, Paris, 2003, épreuve reproduite sous le n° 49

15 000/20 000 €





7

Lithographie n°7a, 1957

Lithographie en couleurs sur vélin de Rives, épreuve signée et dédiée «A Jean Pons», d'une édition à 30 exemplaires. Pons, Paris, imprimeur, Berggruen, Paris, éditeur
65 x 50 cm (la planche)
54 x 42,5 cm (l'image)

Bibliographie

Pierre Encrevé, Soulages l'œuvre imprimé, Bibliothèque Nationale de France -BNF, Paris, 2003, épreuve reproduite sous le n° 50

15 000/20 000 €





8

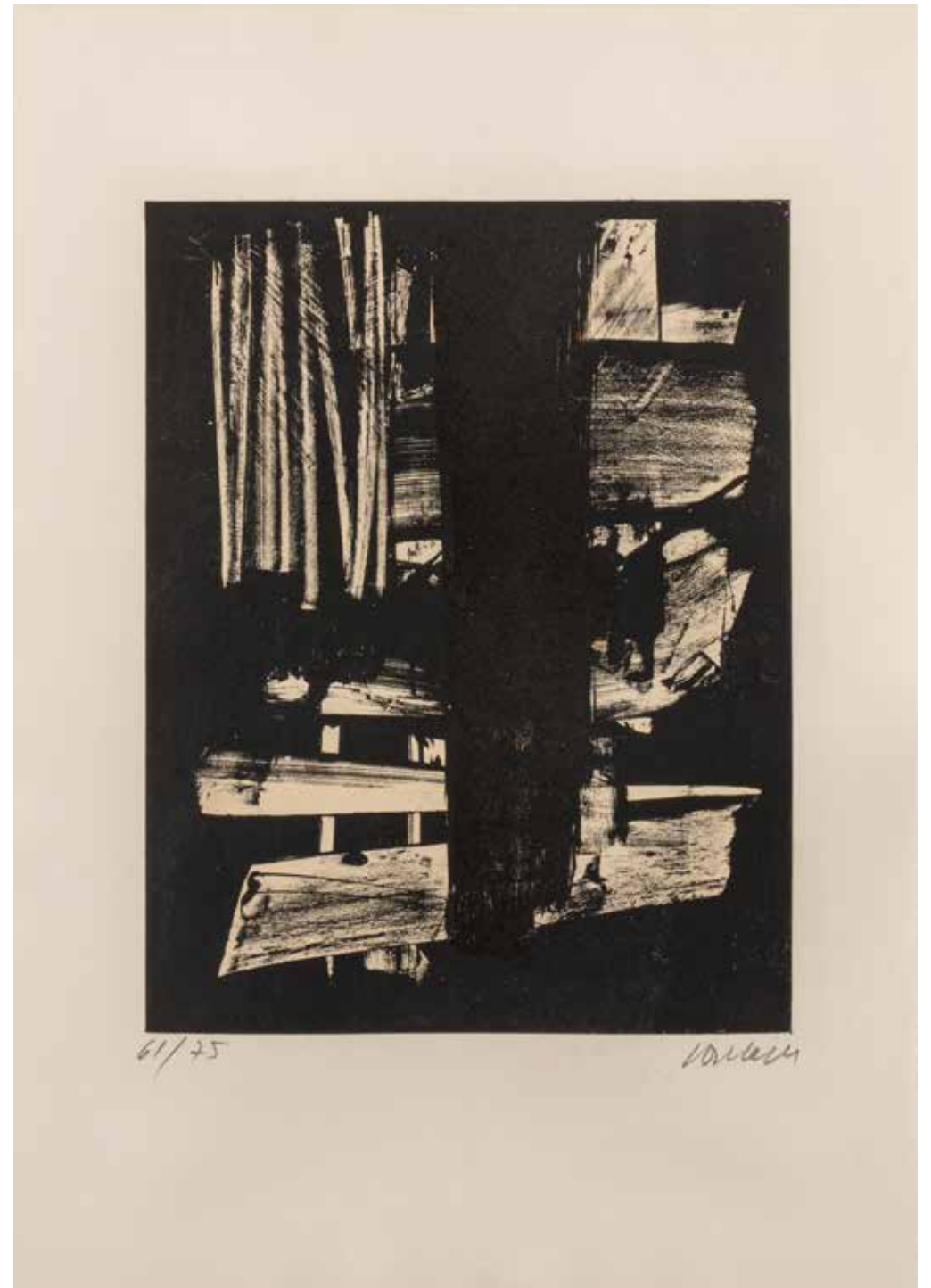
Lithographie n°9, 1959

Lithographie sur vélin d'Arches, épreuve signée et numérotée 61/75. Mourlot, Paris, imprimeur, XXe siècle, Paris, éditeur
49 x 35 cm (la planche)
31,5 x 24,5 cm (l'image)

Bibliographie

Pierre Encrevé, Soulagés l'œuvre imprimé, Bibliothèque Nationale de France -BNF, Paris, 2003, épreuve reproduite sous le n° 53b

5 000/8 000 €





9

Lithographie n°10, 1963

Lithographie sur vélin d'Arches, épreuve d'artiste signée et annotée épreuve d'artiste, d'une édition à 95 exemplaires. Mourlot, Paris, imprimeur, Galerie de France, Paris, éditeur
68 x 51,5 cm (la planche)
61 x 47 cm (l'image)

Bibliographie

Pierre Encrevé, Soulages l'œuvre imprimé, Bibliothèque Nationale de France -BNF, Paris, 2003, épreuve reproduite sous le n° 56

15 000/20 000 €





10

Lithographie n°18, 1968

Lithographie sur vélin d'Arches, épreuve signée et numérotée 72/114. Mourlot, Paris, imprimeur, Galerie Arnaud, Paris, éditeur
49,5 x 37,5 cm (la planche)
49,5 x 25,5 cm (l'image)

Bibliographie

Pierre Encrevé, Soulages l'œuvre imprimé, Bibliothèque Nationale de France -BNF, Paris, 2003, épreuve reproduite sous le n° 64

7 000/10 000 €





11

Lithographie n°20a, 1969

Lithographie sur vélin d'Arches, épreuve signée et numérotée 47/85. Moulot, Paris, imprimeur, Fingerlé, Esslingen, éditeur
86,5 x 62,5 cm (la planche)
80 x 60 cm (l'image)

Bibliographie

Pierre Encrevé, Soulages l'œuvre imprimé, Bibliothèque Nationale de France -BNF, Paris, 2003, épreuve reproduite sous le n° 66

15 000/20 000 €





12

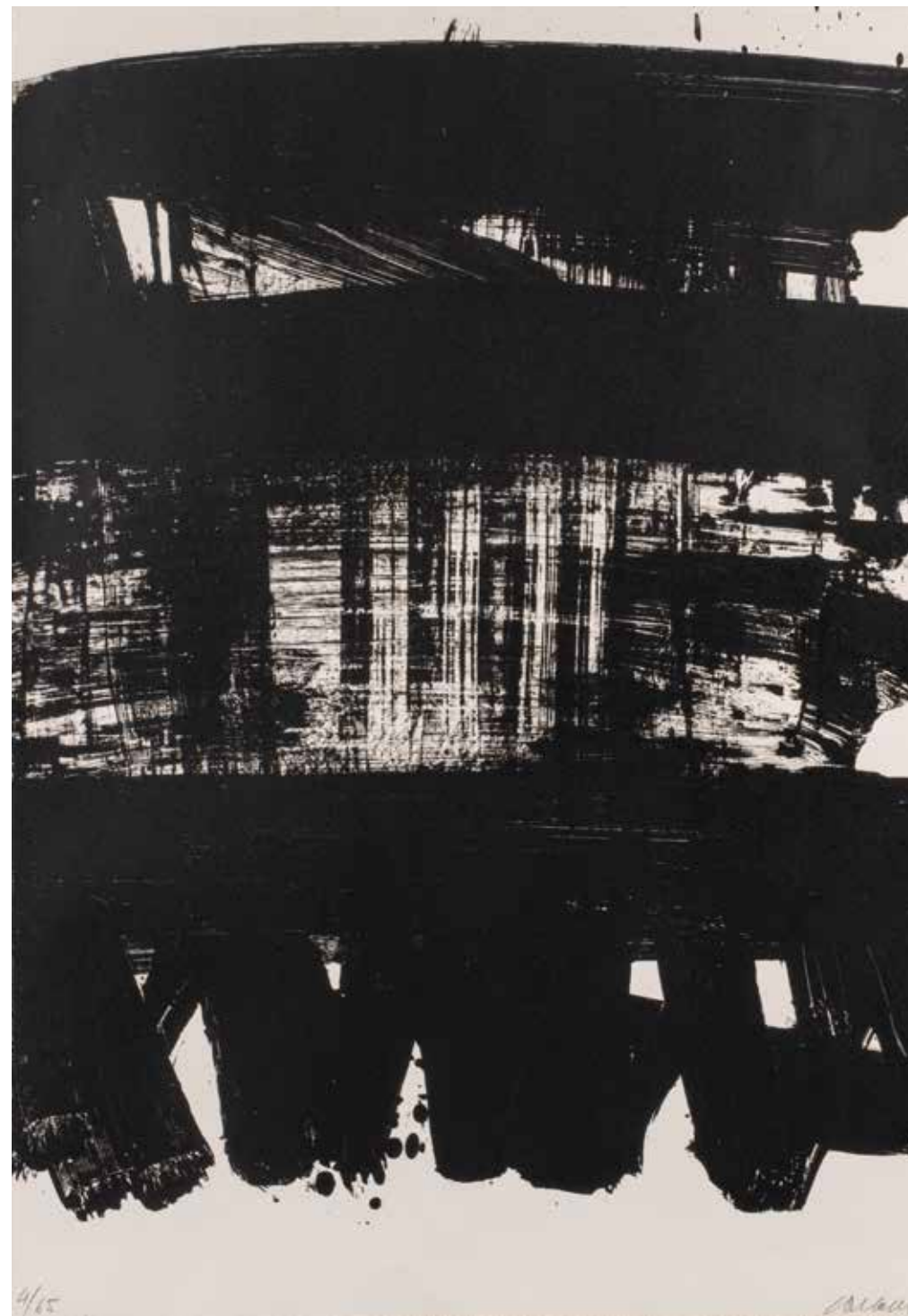
Lithographie n°21, 1969

Lithographie en noir sur vélin d'Arches, épreuve signée et numérotée 4/65. Mourlot, Paris, imprimeur, Galerie de France, Paris, éditeur
77 x 53,5 cm (la planche)
71,5 x 53,5 cm (l'image)

Bibliographie

Pierre Encrevé, Soulages l'œuvre imprimé, Bibliothèque Nationale de France -BNF, Paris, 2003, épreuve reproduite sous le n°68

15 000/20 000 €





13

Lithographie n°23, 1969

Lithographie en couleurs sur vélin d'Arches, épreuve signée et numérotée 17/85. Moulot, Paris, Imprimeur, Galerie de France, Paris, éditeur
78,5 x 55,5 cm (la planche)
77,5 x 55,5 cm (l'image)

Bibliographie

Pierre Encrevé, *Soulagés l'œuvre imprimé*, Bibliothèque Nationale de France -BNF, Paris, 2003, épreuve reproduite sous le n° 70

15 000/20 000 €





14

Lithographie n°25, 1969

Lithographie sur vélin d'Arches, épreuve d'artiste signée et annotée épreuve d'artiste d'une édition à 85 exemplaires. Mourlot, Paris, imprimeur, Berggruen, Paris, éditeur
78 x 57,5 cm (la planche)
76 x 35,5 cm (l'image)

Bibliographie

Pierre Encrevé, *Soulagés l'œuvre imprimé*, Bibliothèque Nationale de France -BNF, Paris, 2003, épreuve reproduite sous le n° 73

15 000/20 000 €





15

Lithographie n°27, 1969

Lithographie en couleurs sur vélin d'Arches, épreuve signée et numérotée 81/85. Mourlot, Paris, imprimeur, Mourlot, New York, éditeur
79 x 56 cm (la planche)
63 x 56 cm (l'image)

Bibliographie

Pierre Encrevé, *Souloges l'œuvre imprimé*, Bibliothèque Nationale de France -BNF, Paris, 2003, épreuve reproduite sous le n° 75

15 000/20 000 €





16

Olympische Spiele München 1972, 1972

Lithographie en couleurs sur vélin d'Arches, épreuve signée et numérotée 81/200. Mourlot, Paris, imprimeur
104,5 x 70 cm (la planche)
79,5 x 82 cm (l'image)

Bibliographie

Pierre Encrevé, Soulages l'œuvre imprimé, Bibliothèque Nationale de France -BNF, Paris, 2003, épreuve reproduite sous le n° 77

5 000/8 000 €





17

-

Lithographie n°32a, 1974

Lithographie en couleurs, épreuve hors commerce signée et annotée épreuve d'exposition H.C., d'une édition à 95 exemplaires. Mourlot, Paris, imprimeur, Galerie de France, Paris, éditeur
75,5 x 56 cm (la planche)
65 x 45 cm (l'image)

Bibliographie

Pierre Encrevé, Soulages l'œuvre imprimé, Bibliothèque Nationale de France -BNF, Paris, 2003, épreuve reproduite sous le n° 80

15 000/20 000 €





18

Lithographie n°34, 1974

Lithographie en couleurs sur vélin d'Arches, épreuve signée et numérotée 12/95. Murlot, Paris, imprimeur, Galerie de France, Paris, éditeur
67 x 50,5 cm (la planche)
60 x 40 cm (l'image)

Bibliographie

Pierre Encrevé, Soulages l'œuvre imprimé, Bibliothèque Nationale de France -BNF, Paris, 2003, épreuve reproduite sous le n° 83

15 000/20 000 €





19

Lithographie n°37, 1974

Lithographie en couleurs sur vélin d'Arches, épreuve signée et numérotée 78/85. Mourlot, Paris, imprimeur, Fondation L.S.Senghor, Dakar, éditeur
78 x 60 cm (la planche)
60 x 51,5 cm (l'image)

Bibliographie

Pierre Encrevé, Soulages l'œuvre imprimé, Bibliothèque Nationale de France -BNF, Paris, 2003, épreuve reproduite sous le n° 86

15 000/20 000 €





20

-

Lithographie n°38, 1975

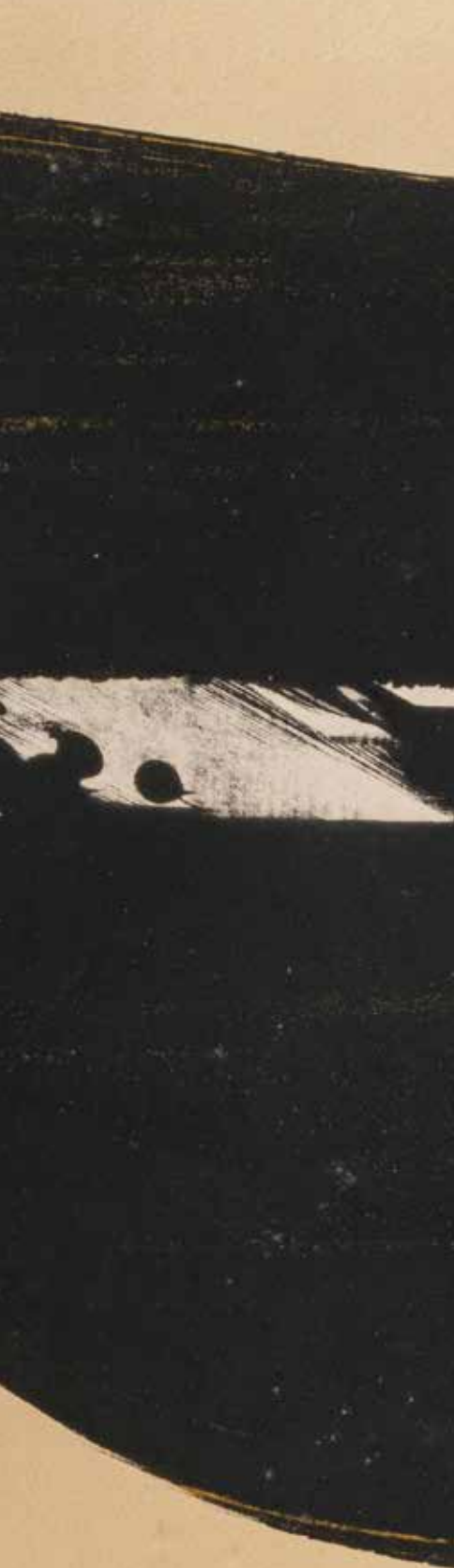
Lithographie en couleurs sur vélin d'Arches, épreuve hors commerce signée et annotée H.C. XXX/XXX, d'une édition à 99+30HC. Mourlot, Paris, imprimeur, Sentiers, Paris, éditeur
76 x 54 cm (la planche)
60,5 x 46 cm (l'image)

Bibliographie

Pierre Encrevé, *Souloges l'œuvre imprimé*, Bibliothèque Nationale de France -BNF, Paris, 2003, épreuve reproduite sous le n° 87

15 000/20 000 €





21

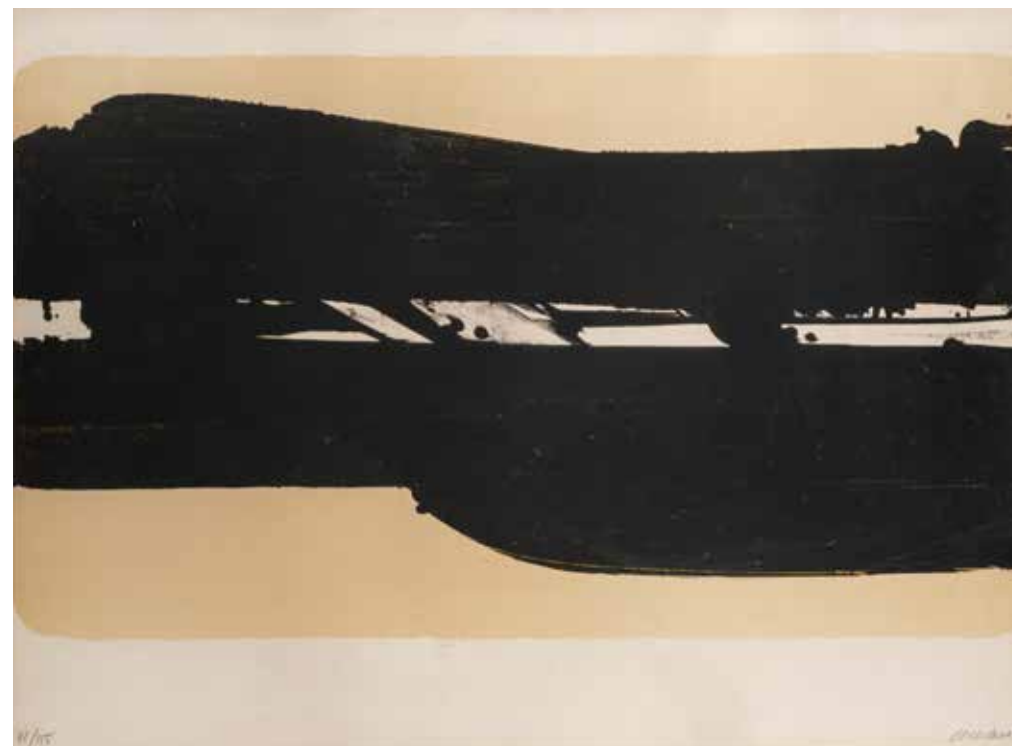
Lithographie n°39, 1977

Lithographie en couleurs sur vélin d'Arches, épreuve signée et numérotée 91/115. Moulot, Paris, imprimeur, E.H.Petersen, Copenhague, éditeur
56 x 76 cm (la planche)
43,5 x 76 cm (l'image)

Bibliographie

Pierre Encrevé, Soulages l'œuvre imprimé, Bibliothèque Nationale de France -BNF, Paris, 2003, épreuve reproduite sous le n° 88

15 000/20 000 €





22

Sérigraphie n°1, 1973

Sérigraphie sur vélin, épreuve signée et numérotée 64/100. Nordjyllands Kunstmuseum, Aalborg, éditeur
74 x 61 cm (la planche)
74 x 52 cm (l'image)

Bibliographie

Pierre Encrevé, *Souloges l'œuvre imprimé*, Bibliothèque Nationale de France -BNF, Paris, 2003, épreuve reproduite sous le n° 93

7 000/10 000 €





23

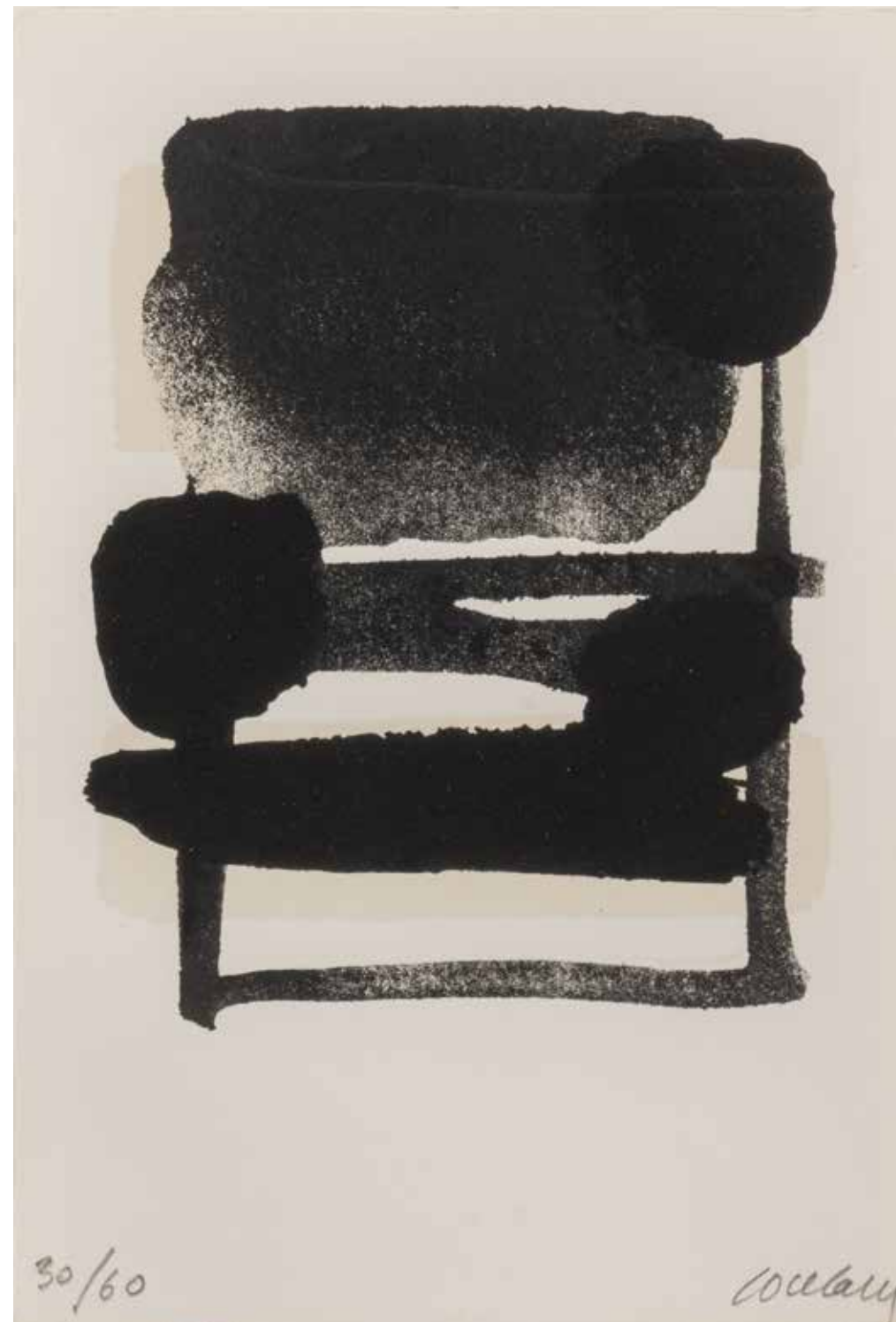
Sérigraphie n°6, 1975-1976

Sérigraphie sur vélin, épreuve signée et numérotée 30/60.
Bernard Frize, Paris, imprimeur
28 x 19 cm (la planche)
19,5 x 16 cm (l'image)

Bibliographie

Pierre Encrevé, *Soulagés l'œuvre imprimé*, Bibliothèque Nationale de France -BNF, Paris, 2003, épreuve reproduite sous le n° 98

3 000/5 000 €





24

-

Sérigraphie n°10, 1979

Sérigraphie en couleurs, épreuve signée et numérotée
2/75, d'une édition à 75+10HC+15EA, pour le livre Le mur
d'en Face. Bernard Frize, Paris, imprimeur, F.B., Paris,
éditeur

52 x 37,5 cm (la planche)

33,5 x 24 cm (l'image)

Bibliographie

Pierre Encrevé, Soulages l'œuvre imprimé, Bibliothèque
Nationale de France -BNF, Paris, 2003, épreuve reproduite
sous le n°102

5 000/8 000 €





25

-

Sérigraphie n°11, 1979

Sérigraphie en couleurs, épreuve signée et numérotée
51/75, d'une édition à 75+10HC+15EA, pour le livre Le
mur d'en face. Bernard Frize, paris, imprimeur, F.B., Paris,
éditeur

52 x 37,5 cm (la planche)

30 x 25 cm (l'image)

Bibliographie

Pierre Encrevé, Soulages l'œuvre imprimé, Bibliothèque
Nationale de France -BNF, Paris, 2003, épreuve reproduite
sous le n°103

5 000/8 000 €





26

Sérigraphie n°15, 1981

Sérigraphie en couleurs sur vélin, épreuve signée et numérotée 22/250, d'une édition à 200+45 EA. Michel Caza, Cergy, imprimeur, Circle Fine Art, Chicago, éditeur
106 x 73 cm (la planche)
104,5 x 72,5 cm (l'image)

Bibliographie

Pierre Encrevé, Soulagés l'œuvre imprimé, Bibliothèque Nationale de France -BNF, Paris, 2003, épreuve reproduite sous le n° 107

10 000/15 000 €





27

Sérigraphie n°18, 1988

Sérigraphie en couleurs sur vélin, épreuve signée et numérotée CL/CCC. Michel Caza, Cergy, imprimeur, SPADM, Paris, éditeur
88,5 x 68 cm (la planche)
74,5 x 54 cm (l'image)

Bibliographie

Pierre Encrevé, *Souloges l'œuvre imprimé*, Bibliothèque Nationale de France -BNF, Paris, 2003, épreuve reproduite sous le n° 110

10 000/15 000 €





28

Sérigraphie n°19, 1989

Sérigraphie en couleurs sur velin, épreuve signée et numérotée 19/100. Michel Caza, Cergy, imprimeur, Schneider, Paris, éditeur
76 x 56 cm (la planche)
63,5 x 44,5 cm (l'image)

Bibliographie

Pierre Encrevé, *Souloges l'œuvre imprimé*, Bibliothèque Nationale de France -BNF, Paris, 2003, épreuve reproduite sous le n° 111

7 000/10 000 €





29

Sérigraphie n°20, 1991

Sérigraphie en couleurs sur vélin, épreuve signée et numérotée 6/100. Michel Caza, Cergy, imprimeur, Circle Fine Art, Chicago, éditeur
56,5 x 61,5 cm (la planche)
40 x 47 cm (l'image)

Bibliographie

Pierre Encrevé, Soulages l'œuvre imprimé, Bibliothèque Nationale de France -BNF, Paris, 2003, épreuve reproduite sous le n° 112

8 000/10 000 €



Conditions de vente

Dans le cadre de nos activités de ventes aux enchères, notre mission de ventes est amenée à collecter des données à caractère personnel concernant le vendeur et l'acheteur. Ces derniers disposent dès lors d'un droit d'accès, de rectification et d'opposition sur leurs données personnelles en s'adressant directement à notre maison de ventes. Notre OVV pourra utiliser ces données à caractère personnel afin de satisfaire à ses obligations légales et, sauf opposition des personnes concernées, aux fins d'exercice de son activité (notamment, des opérations commerciales et de marketing). Ces données pourront également être communiquées aux autorités compétentes dès lors que la réglementation l'impose.

Les conditions générales de ventes et toute ce qui s'y rapporte sont régies uniquement par le droit français. Les acheteurs ou les mandataires de ceux-ci acceptent que toute action judiciaire relève de la compétence exclusive des tribunaux français (Paris). Les diverses dispositions des conditions générales de ventes sont indépendantes les unes des autres. La nullité de l'une de ces dispositions n'affecte pas l'applicabilité des autres. Le fait de participer à la présente vente aux enchères publiques implique que tous les acheteurs ou leurs mandataires, acceptent et adhèrent à toutes les conditions ci-après énoncées. La vente est faite au comptant (Art. 1650 du Code Civil) et conduite en euros. Un système de conversion de devises pourra être mis en place lors de la vente. Les contre-valeurs en devises des enchères portées dans la salle en euros sont fournies à titre indicatif

DÉFINITIONS ET GARANTIES

Les indications figurant au catalogue sont établies par MILLON et les experts indépendants mentionnés au catalogue, sous réserve des rectifications, notifications et déclarations annoncées au moment de la présentation du lot et portées au procès-verbal de la vente. Les dimensions, couleurs des reproductions et informations sur l'état de l'objet sont fournies à titre indicatif. Toutes les indications relatives à un incident, un accident, une restauration ou une mesure conservatoire affectant un lot sont communiquées afin de faciliter son inspection par l'acheteur potentiel et restent soumises à l'entière appréciation de ce dernier. Cela signifie que tous les lots sont vendus dans l'état où ils se trouvent au moment précis de leur adjudication avec leurs possibles défauts et imperfections. Aucune réclamation ne sera admise une fois l'adjudication prononcée, une exposition préalable ayant permis aux acquéreurs l'examen des œuvres présentées. Pour les lots dont le montant de l'estimation basse dépasse 2 000 euros figurant dans le catalogue de vente, un rapport de condition sur l'état de conservation des lots pourra être communiqué gracieusement sur demande. Les informations y figurant sont fournies à titre indicatif uniquement. Celles-ci ne sauraient engager en aucune manière la responsabilité de MILLON et des experts. En cas de contestation au moment des adjudications, c'est à-dire s'il est établi que deux ou plusieurs enchérisseurs ont simultanément porté une enchère équivalente, soit à haute voix, soit par signe et réclament en même temps le lot après la prononcé du mot adjugé, ledit lot sera remis en adjudication au prix proposé par les enchérisseurs et tout le public présent sera admis à enchérir de nouveau.

- Selon l'article L321-17 du Code de commerce, les actions en responsabilité civile engagées à l'occasion des ventes volontaires se prescrivent par cinq ans à compter de l'adjudication.
- Seule la loi française est applicable à la présente vente. Seuls les tribunaux français sont compétents pour connaître de tout litige relatif à la présente vente.

Les lots signalés par « * » comportent de l'ivoire d'éléphant dont la vente est libre car antérieur au 3/03/1947. L'acquéreur qui désire exporter l'objet hors de l'UE, devra obtenir de la DRIEE un permis d'exportation à son nom. Celui-ci est à la charge de l'acquéreur.

Les lots précédés d'un « J » feront l'objet d'un procès-verbal judiciaire aux frais acheteurs légaux de 12% HT, soit 14,40% TTC.

ORDRES D'ACHAT ET ENCHERES PAR TELEPHONE

La prise en compte et l'exécution des ordres d'achat et enchères par téléphone est un service gracieux rendu par MILLON. MILLON s'efforcera d'exécuter les ordres d'enchères qui lui seront transmis par écrit jusqu'à 2 h avant la vente. Le défaut d'exécution d'un ordre d'achat ou toute erreur ou omission à l'occasion de l'exécution de tels ordres n'engagera pas la responsabilité de MILLON. Par ailleurs, notre société n'assurera aucune responsabilité si dans le cadre d'enchères par téléphone, la liaison téléphonique est interrompue, n'est pas établie ou tardive. Bien que MILLON soit prêt à enregistrer les demandes d'ordres téléphoniques ou plus tard jusqu'à la fin des horaires d'exposition, elle n'assurera aucune responsabilité en cas d'inexécution au titre d'erreurs ou d'omissions en relation avec les ordres téléphoniques.

Nous informons notre aimable clientèle que les conversations téléphoniques lors d'enchères par téléphone à l'Hôtel Drouot sont susceptibles d'être enregistrées.

Offre d'achat irrévocable :

Tout enchérisseur peut adresser à la Maison de vente une offre d'achat irrévocable pour l'achat d'un lot figurant au catalogue de vente afin de lui donner une instruction ferme, définitive, irrévocable et inconditionnelle, d'enchérir pour son compte à hauteur d'une certaine somme (quelles que soient le montant d'éventuelles autres enchères). Dans ce cadre il peut être convenu que cet Auteur de l'Offre percevra une indemnité calculée, soit sur le prix d'adjudication au marteau, soit correspondant à une somme forfaitaire.

Si une offre d'achat irrévocable pour un lot est reçue par la Maison de vente avant la vente, il sera mentionné au catalogue de vente que le lot fait l'objet d'une enchère irrévocable. Si une offre d'achat irrévocable est reçue après l'impression du catalogue de vente, la Maison de vente annoncera dans la salle de vente, au moment de la mise aux enchères du lot, que ce dernier fait l'objet d'une enchère irrévocable. Tout tiers qui vous conseillerait sur l'achat d'un lot faisant l'objet d'une offre d'achat irrévocable est tenu de vous divulguer, l'existence de ses intérêts financiers sur ce lot. Si un tiers vous conseille sur l'achat d'un lot faisant l'objet d'une offre d'achat irrévocable, vous devez exiger qu'il vous divulgue s'il a ou non des intérêts financiers sur le lot. Toute personne qui s'approprie à enchérir sur le lot faisant l'objet d'une offre d'achat irrévocable, qui détient une communauté d'intérêt directe ou indirecte, permanente ou ponctuelle, avec l'Auteur de l'Offre, et qui aurait convenu avec ce dernier d'une entente financière de nature à entraver les enchères est susceptible de sanction pénale conformément aux dispositions de l'article 313-b du Code pénal qui dispose que : « Le fait, dans une adjudication publique, par dons, promesses, ententes ou tout autre moyen frauduleux, d'écarter un enchérisseur ou de limiter les enchères ou les soumissions, est puni de six mois d'emprisonnement et de 22 500 euros d'amende. Est puni des mêmes peines le fait d'accepter de tels dons ou promesses. Est puni des mêmes peines : 1° Le fait, dans une adjudication publique, d'entraver ou de troubler la liberté des enchères ou des soumissions, par violences, voies de fait ou menaces ; 2° Le fait de procéder ou de participer, après une adjudication publique, à une remise aux enchères sans le concours de l'officier ministériel ou du courtier de marchandises assermenté compétent ou d'un opérateur de ventes volontaires de meubles aux enchères publiques déclaré. La tentative des infractions prévues au présent article est punie des mêmes peines».

CAUTION

MILLON se réserve le droit de demander le dépôt d'une caution aux enchérisseurs lors de leur inscription. Cette caution sera automatiquement prélevée faute de règlement par l'adjudicataire dans un délai de 15 jours suivant la vente (date facture).

ENCHERES VIA LES PLATEFORMES DIGITALES

MILLON ne saurait être tenue pour responsable de l'interruption d'un service Live en cours de vente ou de tout autre dysfonctionnement de nature à empêcher un acheteur d'enchérir via une plateforme technique offrant le service Live. L'interruption d'un service d'enchères Live en cours de vente ne justifie pas nécessairement l'arrêt de la vente aux enchères par le commissaire-priseur.

Ces cas d'enchères intervenant entre le coup de marteau et l'adjudication (prononcé du mot «adjugé» pour les ventes aux enchères en direct), le commissaire-priseur reprendra les enchères. Dans le cadre des ventes aux enchères en direct, c'est-à-dire simultanément en salle et en ligne, priorité sera donnée à l'enchère portée dans la salle de vente en cas d'enchères simultanées.

PALIERES D'ENCHERES

Les paliers d'enchères - ou incréments - sont laissés à la discrétion du Commissaire-Preiseur en charge de la vente. Si le montant des enchères proposées - soit physiquement, par téléphone, par ordre d'achat ferme, en live ou par « ordre secret » déposés sur des plateformes-relais partenaires -, est jugé insuffisant, incohérent avec le montant de la précédente enchère ou de nature à perturber la bonne tenue, l'équité et le rythme de la vente, le commissaire-priseur peut décider de ne pas les prendre en compte.

FRAIS À LA CHARGE DE L'ACHETEUR

Frais à la charge des acheteurs (par lot en sus de l'adjudication) selon dégressivité suivante :

- La tranche inférieure à 1 500 € : 27,5 % HT (soit 33% TTC *)
- 25 % HT soit 30 % TTC * de 1 501 € à 500 000 €
- 20,83 % HT soit 25% TTC * de 500 001 € à 1 500 000 €
- 16,66 % HT soit 20% TTC * au-delà de 1 500 001 €

* Taux de TVA en vigueur : 20%

En outre :

- pour les lots acquis via la plateforme Interenchères.com, les frais de vente à la charge de l'acheteur sont majorés de 3% HT du prix d'adjudication (cf CGV de la plateforme Interenchères) ;

- pour les lots acquis via la plateforme Drouotlive.com, les frais de vente à la charge de l'acheteur sont majorés de 1,5% HT du prix d'adjudication (cf CGV de la plateforme Drouotlive.com) ;

- pour les lots acquis via la plateforme Invaluable.com, les frais de vente à la charge de l'acheteur sont majorés de 3% HT du prix d'adjudication (cf CGV de la plateforme Invaluable.com).

ENLEVEMENT DES ACHATS, ASSURANCE, MAGASINAGE ET TRANSPORT

MILLON ne remettra les lots vendus à l'adjudicataire qu'après encaissement de l'intégralité du prix global. Il appartient à l'adjudicataire de faire assurer les lots dès leur adjudication puisque dès ce moment, les risques de perte, vol, dégradations ou autres sont sous son entière responsabilité. MILLON décline toute responsabilité quant aux dommages eux-mêmes ou à la défaillance de l'adjudicataire de couvrir ses risques contre ces dommages. Il est conseillé aux adjudicataires de procéder à un enlèvement rapide de leurs lots.

Aucune indemnité ne sera due notamment pour les dommages causés aux encadrements et verres recouvrant les lots. Les socles sont des socles de présentation et ne font pas partie intégrante de l'œuvre.

RETRAIT DIFFÉRÉ DES ACHATS ET STOCKAGE :

MILLON assurera la gratuité du stockage pendant 45 jours après la vente. Passé ce délai, des frais de stockage et de transfert de nos locaux vers notre garde-meuble au 116 bd Louis Armand - 93330 Neuilly sur Marne, vous seront facturés à raison de :

- 10 € HT/Lot/semaine révolue pour un volume supérieur à 1 M3
- 7 € HT/Lot/semaine révolue pour un volume inférieur à 1 M3
- 5 € HT/Lot/semaine révolue pour un stockage « tenant dans le creux de la main ».

Ces conditions et frais ne concernent pas les lots déposés au magasinage de l'Hôtel Drouot dont le coût dépend de l'Hôtel Drouot lui-même (cf. Paragraphe Ventes et stockage à Drouot)

Rappel important :

Concernant les ventes dites « des Aubaines » réalisées dans notre garde-meuble, la gratuité n'excèdera pas 15 jours.

Concernant les ventes en Salle VV, (3 rue Rossini 75009 PARIS) : Nous informons notre aimable clientèle que les meubles, tapis et objets volumineux seront transférés dans notre entrepôt garde-meuble à Neuilly sur Marne (adresse ci-dessus) et à la disposition des acquéreurs après complet règlement du bordereau.

DEMANDES DE TRANSFERT POUR RETRAIT HORS DU LIEU DE STOCKAGE APRES-VENTE :

Toute demande de transfert de lots entre nos adresses parisiennes et/ou notre garde-meuble sera facturée en sus du bordereau d'achat initial :
- 15 € HT par lot de petit gabarit et n'excédant pas 5 objets.
- 40 € HT par bordereau n'excédant pas 5 achats et jusqu'à 1 M3.

Pour un volume d'achats supérieur, toute demande de transfert ne pourrait être effectuée qu'après acceptation d'un devis.

Les meubles sont exclus des lots dits « transférables par navette » mais pourront faire l'objet de devis de livraison.

Si les lots transférés ne sont pas réclamés au-delà de 7 jours après leur enregistrement dans les locaux de destination, ils seront renvoyés vers notre garde-meuble sans possibilité de remboursement et les délais de gratuité de stockage reprendront à compter du jour de la vente.

Un stockage longue durée peut être négocié avec nos équipes (116@millon.com) :

POUR TOUT RENSEIGNEMENT :

Stéphane BOUSQUET
116, Bd Louis Armand, 93330 Neuilly-sur-Marne
116@millon.com

Aucune livraison ni aucun enlèvement des lots ne pourront intervenir sans le règlement complet des frais de mise à disposition et de stockage.

VENTES ET STOCKAGE A L'HOTEL DROUOT

Dans le cadre des ventes ayant lieu à l'Hôtel Drouot, les meubles, tapis et objets volumineux ou fragiles seront stockés au service Magasinage de l'Hôtel Drouot.

L'accès se fait par le 6bis rue Rossini - 75009 Paris et est ouvert du lundi au samedi de 9h à 10h et de 13h à 18h. Le service Magasinage de l'Hôtel Drouot est un service indépendant de la maison MILLON. Ce service est payant, et les frais sont à la charge de l'acquéreur (renseignements : magasinage@drouot.com)

IMPORTATION TEMPORAIRE

Les acquéreurs des lots indiqués par * devront s'acquitter, en sus des frais de vente, de la TVA à l'import (5,5 % du prix d'adjudication, 20% pour les bijoux et montres, les automobiles, les vins et spiritueux et les multiples).

LA SORTIE DU TERRITOIRE FRANCAIS

La sortie d'un lot de France peut être sujette à une autorisation administrative.

L'obtention du document concerné ne relève que de la responsabilité du bénéficiaire de l'adjudication du lot visé par cette disposition. Le retard ou le refus de délivrance par l'Administration des documents de sortie du territoire ne justifiera ni l'annulation de la vente, ni un retard de règlement, ni une résolution. Si notre Société est sollicitée par l'acheteur ou son représentant, pour faire ces demandes de sortie du territoire, l'ensemble des frais engagés sera à la charge totale du demandeur. Cette opération ne sera qu'un service rendu par MILLON. Les formalités d'exportation (demandes de certificat pour un bien culturel), licence d'exportation) des lots assujettis sont du ressort de l'acquéreur et peuvent requérir un délai de 2 à 3 mois.

EXPORTATION APRES LA VENTE

La TVA collectée au titre des frais de vente ou celle collectée au titre d'une importation temporaire du lot, peut être remboursée à l'adjudicataire dans les délais légaux sur présentation des documents qui justifient l'exportation du lot acheté.

PRÉEMPTION DE L'ÉTAT FRANCAIS

L'État français dispose, dans certains cas définis par la loi, d'un droit de préemption des œuvres vendues aux enchères publiques. Dans ce cas, l'État français se substitue au dernier enchérisseur sous réserve que la déclaration de préemption formulée par le représentant de l'état dans la salle de vente, soit confirmée dans un délai de quinze jours à compter de la vente. MILLON ne pourra être tenu responsable des décisions de préemptions de l'État français.

RESPONSABILITÉ DES ENCHERISSEURS

En portant une enchère sur un lot par une quelconque des modalités de transmission proposées par MILLON, les enchérisseurs assument la responsabilité personnelle de régler le prix d'adjudication de ce lot, augmenté de la commission d'adjudication et de tous droits ou taxes exigibles. Les enchérisseurs sont réputés agir en leur nom et pour leur propre compte, sauf convention contraire préalable à la vente et passée par écrit avec MILLON.

Sous réserve de la décision du commissaire-priseur habilité et sous réserve que l'enchère finale soit supérieure ou égale au prix de réserve, le dernier enchérisseur deviendra l'acheteur, le coup de marteau et le prononcé du mot « adjugé » matérialiseront l'acceptation de la dernière enchère et la formation du contrat de vente entre le vendeur et l'acheteur. Les lots adjugés seront sous l'entière responsabilité de l'adjudicataire En cas de contestation de la part d'un tiers, MILLON pourra tenir l'enchérisseur pour seul responsable de l'enchère en cause et de son règlement.

PAIEMENT DU PRIX GLOBAL

MILLON précise et rappelle que la vente aux enchères publiques est faite au comptant et que l'adjudicataire devra immédiatement s'acquitter du règlement total de son achat et cela indépendamment de son souhait qui serait de sortir du lot et territoire français (voir « La sortie du territoire français »).

Le règlement pourra être effectué comme suit :

- en espèces dans la limite de 1 000 euros pour les résidents français /15 000€ pour les particuliers qui ont leur domicile fiscal à l'étranger (sur présentation d'un justificatif) ;
- par chèque bancaire ou postal avec présentation obligatoire d'une pièce d'identité en cours de validité (la délivrance ne sera possible que vingt jours après le paiement. Les chèques étrangers ne sont pas acceptés) ;
- par carte bancaire Visa ou Master Card ;
- par paiement en ligne : <https://www.millon.com/paiement-en-ligne> ;
- par virement bancaire en euros aux coordonnées comme suit :

DOMICILIATION: NEUFLIZE OBC 3, avenue Hoche - 75008 Paris IBAN FR76 3078 8009 0002 0609 7000 469 BIC NSMBFRPPXXX

Pour les adjudicataires ayant enchéri via la plateforme Interenchères.com, MILLON prélèvera directement sur ce site le prix global du bordereau d'adjudication dans les 48 heures suivant la fin de la vente.

RETARD DE PAIEMENT

Au-delà de 30 jours (date facture), tout retard de paiement entraînera des pénalités de retard égales à 3 fois le taux d'intérêt légal ainsi qu'une indemnité forfaitaire pour frais de recouvrement de 40 euros.

MILLON est abonné au service TEMIS permettant la consultation et l'alimentation du Fichier des restrictions d'accès aux ventes aux enchères (« Fichier TEMIS ») mis en œuvre par la société Commissaires-Preiseurs Multimédia (CPM). A. A ayant son siège social sis à (75009) Paris, 37 rue de Châteaudun (RCS Paris 437 868 425).

Tout bordereau d'adjudication demeuré impayé après de MILLON ou ayant fait l'objet d'un retard de paiement est susceptible d'inscription au fichier TEMIS
Pour toute information complémentaire, merci de consulter la politique de protection des données de TEMIS : <https://temis.auction/status/politique-protection-dp-temis.pdf>

DÉFAUT DE PAIEMENT

En cas de défaut de paiement, si la vente est annulée ou l'œuvre est revendue sur réiteration des enchères dans les conditions de l'article L321-14 du Code de commerce, l'adjudicataire défaillant devra payer à MILLON une indemnité forfaitaire correspondant (i) au montant des frais acheteur et (ii) à 40 € de frais de recouvrement, à titre de réparation du préjudice subi, sans préjudice de dommages-intérêts supplémentaires dus au vendeur.

MILLON se réserve également le droit de procéder à toute compensation avec les sommes dues par l'adjudicataire défaillant ou à encaisser les chèques de caution.

EXPÉDITION DES ACHATS

Nous informons notre clientèle que MILLON ne prend en charge aucune expédition des biens à l'issue des ventes. Pour toute demande d'envoi, MILLON recommande de faire appel à son transporteur partenaire (THE PACKENGERS - hello@thepackers.com) ou à tout autre transporteur au choix de la clientèle. En tout état de cause, l'expédition du lot, la manutention et le magasinage de celui-ci lors du transport n'engagent pas la responsabilité de MILLON.

Si MILLON accepte de s'occuper de l'expédition d'un bien à titre exceptionnel, sa responsabilité ne pourra être mise en cause en cas de perte, de vol ou d'accidents qui reste à la charge de l'acheteur. De plus, cette expédition ne sera effectuée qu'à réception d'une lettre déchargant MILLON de sa responsabilité dans le devenir de l'objet expédié, et sera à la charge financière exclusive de l'acheteur.

PROPRIÉTÉ INTELLECTUELLE

La vente d'un lot n'emporte pas cession des droits de reproduction ou de représentation dont il constitue le cas échéant le support matériel.



PIERRE SOULAGES, L'ART DE LA GRAVURE #3

Janvier 2023
Vente en préparation

Pour recevoir une estimation et inclure vos œuvres à la vente :
bdumoncel@millon.com



www.millon.com